

もしも事故にあわれたら…

※本紙は車検証と一緒に保管してください。

事故発生



ケガ人の救護 路上の危険防止



警察への連絡



事故状況の確認 相手方の確認



⚠️ 相手方から何らかの請求を受けた場合は、**約束せずに「保険会社と相談します。」**とお答えください。

いずれかの連絡先までご連絡ください。

レッカーけん引が必要な事故 車が動かなくなった故障

⚠️ インターネットで格安料金を謳うロードサービス業者とのトラブルが発生しています。レッカーけん引が必要になった場合は、ロードアシスタンス専用デスクまたはJAF、取扱代理店へご連絡ください。

レッカーけん引や30分程度の応急処置

ロードアシスタンス
専用デスク

0120-365-110

スマホのWebサイトから要請が可能です。
Web要請の場合はこちらから（所要時間約5分）



レッカーけん引が必要のない事故

事故受付・夜間休日の対応

事故サポート
センター

0120-256-110

LINE

「LINE」でも
事故連絡が
可能です。



ご利用方法詳細・
「LINE」の友だち登録はこちらから



取扱代理店

ホンダ開発株式会社

保険サービス部 〒351-0114 埼玉県和光市本町5-39
保険サービス課第一係(青山) ☎ 0800-222-2308
保険サービス課第一係(和光-WEL) ☎ 0800-888-0552
保険サービス課第一係(朝霞-WEL) ☎ 0800-1111-2679
保険サービス課第一係(狭山) ☎ 0800-1111-7351
保険サービス課第一係(寄居) ☎ 0800-1111-2462
浜松事業部 ☎ 0800-888-2242
鈴鹿事業部 ☎ 0800-222-5405
熊本第一WEL ☎ 0800-100-6222
栃木事業部 ☎ 0800-222-3379

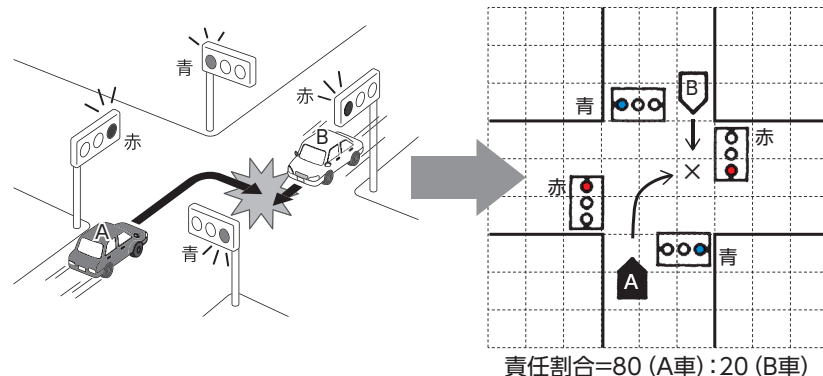
- ・事故のご連絡の際には、事故の発生日時や場所、お相手方の情報などを確認させていただきます。
- ・事故内容を記載するメモとして、必要に応じてご利用ください。

事故内容メモ

事 故	●日時 年 月 日 午前 時 分頃 午後					
	●場所					
相 手 方	●届出 (警察署・担当官)					
	●氏名			●日中の電話番号		
	●住所					
	●車の登録番号					
●その他 (おケガがある場合はケガの程度・入通院先)						
●事故状況図						
<div style="text-align: right;"> お客さま ▲ 相手方 □ 通行方向 ↑ 信号 〇〇〇 一時停止 ㄩ 歩行者 人 自転車 ㄩ オートバイ ㄩ </div>						

●事故状況図記載例

例: 信号のある十字路口交差点に青信号で進入した事故



双方に責任がある場合、それぞれの損害額を責任の割合に応じて分担します。たとえば、記載例の基本的な責任割合は、80 (A車) : 20 (B車) ですが、実際は具体的状況にもとづいて修正します。



保険会社に相談せずに、全額支払や、お互いにご自身の修理費を負担して解決するような**約束はしないようにご注意ください。**

<メモ欄>

※車同士の事故では以下のポイントをわかる範囲で教えてください。

- ・どのあたりで相手の車に気づきましたか?
- ・相手の車に気付いたとき、どのあたりに見えましたか?
- ・どのように相手を避けようと思いましたか?