

地震対策

屋根の葺き替えや耐震壁改修に

ケイミュー

ROOGA

ルーガ

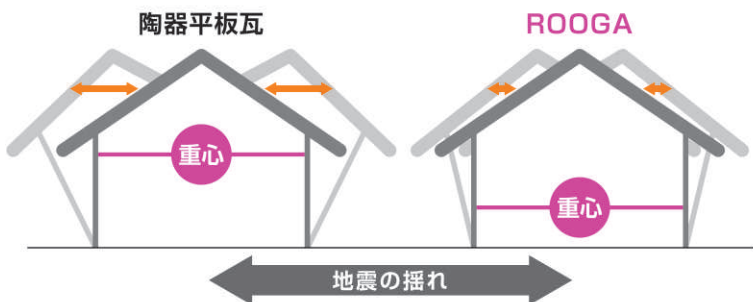
を考えてみませんか？ 見積無料！

キャンペーン期間
お申込み分まで **2024年 12 / 20 金**

キャンペーン期間内にROOGAをお申し込み
いただいた方に**1万円分の商品券**をプレゼント！



屋根材自体の軽さで揺れを軽減



■本体重量比較(1坪当りの重さ)

約140kg

約1/2
約68kg~76kg

一般的な陶器平板瓦

ROOGA

振り子の原理と同じように、建物は上部が重いほど揺れが大きくなります。軽い屋根材を使用すれば**地震時の揺れを小さく**、建物にかかる負担も小さくできます。



参考資料：内閣府「防災情報のページ」より (<https://www.bousai.go.jp>)

ROOGA ルーガ とは

屋根材・外壁・雨といを取り扱うメーカー「ケイミュー」が、**長年培ってきた知識と技術で作り上げた高性能屋根材**がROOGAです。

造形性に優れた樹脂材料、固く燃えにくい無機材料、粘り強く割れにくい繊維材料の3つを配合した非常に軽い**「ハイブリッド屋根材」**です。

施工工法でさらに重さを軽減



一般的な湿式工法



ROOGAの乾式工法

昔ながらのモルタルや漆喰で屋根を施工する「湿式工法」と比べ、**ROOGA独自の「乾式工法」**を採用することにより、さらに屋根を軽量化。

壁の耐震化で強度UPを！

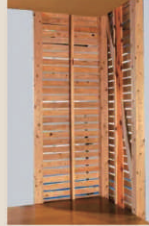
1981年6月以前の**旧耐震基準**で建てられたお住まいの方へ

かべ大将

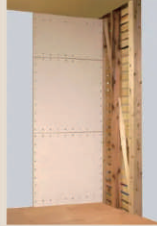
1.施工準備

2.かべ大将施工

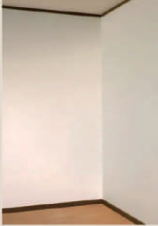
3.仕上がり



天井・床はそのまま



かべ大将を施工



クロス張り

HK ホンダ開発株式会社

鈴鹿事業部
不動産建設課

建設業許可/国土交通大臣(般・特-2)第9277号

宅建免許/国土交通大臣(17)35号 二級建築士事務所/第2-2011号

〒513-0827 鈴鹿市大池3丁目13番20号 担当：佐野・金子

☎ 059-379-5411 ☎ 0120-545-594

※個人情報の取り扱いについて：ホンダ開発株式会社では、お客様より提供いただいた個人情報を、弊社不動産、保険、旅客、販売部門の業務遂行に必要な範囲内で利用いたします。ホンダ開発の個人情報保護の方針につきましては、右記のホームページをご覧ください。
<https://www.honda-kaiatsu.co.jp/privacy/>

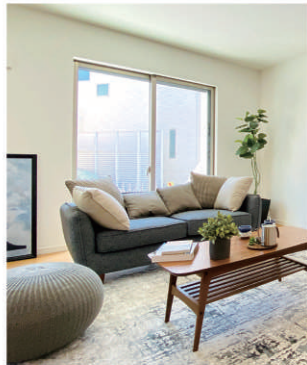
リフォームは ホンダ開発にお任せください!

お住まいの築年数でリフォームをご検討してみてください。

※下記お住まいの築年数は、一般的なリフォーム時期目安です。

🏠 内装リフォーム

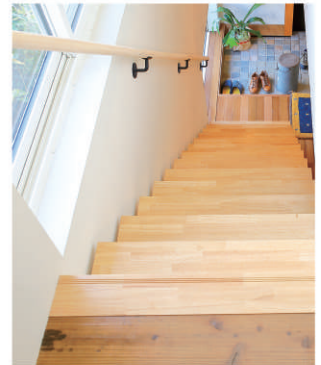
- クロス張替
- 襖張替
- 網戸張替
- ブラインド
- 京壁塗り替え
- 畳替え
- 建具工事
- 障子張替
- カーテン
- 内装塗装
- クッションフロア張替
- 室内クリーニング



お住まいの
築年数 **10年~30年**

🏠 まるごとリフォーム

- フロア張替
- 増築
- 階段リフォーム
- 間取り変更
- 造作工事
- バリアフリー工事



お住まいの
築年数 **20年~**

🔧 設備リフォーム

- 水道管洗浄
- アンテナ工事
- 水栓取付
- ガス引込工事
- エアコン工事
- 配管工事
- インターホン設置
- 浄化槽設置・撤去
- 太陽光発電システム(東芝 他)
- 照明器具・コンセント増設



お住まいの
築年数 **5年~20年**

💧 水まわりリフォーム

- トイレ
- ガス
- キッチン
- 浴室
- 換気
- オール電化
- エコウィル
- 給湯器
- 洗面台



お住まいの
築年数 **10年~30年**

🌳 外まわりリフォーム

- 門扉
- 屋根
- 門塀工事
- 造園工事
- 庭木剪定
- 外壁塗装
- 外構フェンス工事
- カーポート工事



お住まいの
築年数 **10年~25年**

🪟 サッシリフォーム

- 断熱窓工事
- サッシ交換
- 玄関ドア交換
- 防犯ガラス
- シャッター工事



お住まいの
築年数 **5年~15年**

🔧 **その他** 住宅に関する様々なお問合せに対応いたします。

- しろあり防除
- 住まいの相談(売却、購入)もお気軽に!

