

Honda グループ社員・OB・OGのみなさまへ



ダイワハウス TRY家Lab & 先進の住まい

(トライエ・ラボ)

(オーナー様邸・まちなかジーヴォ川越仙波町(売主:大和ハウス工業))

見学・体験ツアー

ホテル ランチ
ビュッフェ付

開催日 令和6年11月9日(土) 8:45集合

集合場所 ホンダ開発株式会社 和光本社ビル

【主催】ホンダ開発株式会社 【共催】大和ハウス工業株式会社

【参加費無料・完全予約制】

ダイワハウスTRY家LAB(トライエ・ラボ)とダイワハウス先進の住宅の見学・体験ツアーを開催いたします。ダイワハウスの先進の住まい「オーナー様邸」「まちなかジーヴォ川越仙波町」のご案内、昼食後、注文住宅の「**試住**」を実現する施設TRY家LAB(トライエ・ラボ)のご案内の予定となっております。ぜひ、この機会にご家族でダイワハウス先進の住まいと住まいの体験施設をご堪能ください。

ダイワハウス
住まいの体験施設
TRY家Lab
(トライエ・ラボ)



建物外観

ダイワハウス
先進の住まい
まちなかジーヴォ
川越仙波町

スケジュール

8:45 9:00	ホンダ開発 和光本社ビル 集合 出発
9:40~10:10	木造xevo GranWood オーナー様邸見学 ※川島町 113m ² 平屋
10:40~11:10	軽量鉄造 xevoΣ PREMIUM まちなかジーヴォ川越仙波町 見学 ※川越市 116m ² 階建
12:00	昼食会場(ホテルメトロポリタン)
13:00~15:00	TRY家LAB見学・体験
15:30	ホンダ開発 和光本社ビル 到着・解散
16:00	大和ハウス埼玉西支店 到着・解散

※スケジュールは天候等により変更する場合がございます。予めご了承ください。

ご家族同伴でお気軽にお越しください。
皆様のご参加をお待ちしております。

お申込締切日:

令和6年10月25日(金)

※先着45名様(ご家族同伴で参加いただけます。)
※定員になり次第受付を終了とさせていただきます。

ご予約はこちら



※ホンダ開発(株)予約フォーム



リビング



ダイニングキッチン



タタミスペース
カウンター

※家具・備品等は価格に含まれません。

住み替え・家づくりを
お考えの方へ

提携割引:建物本体 価格の3%

※紹介カードのある方が対象となります。
詳しくは担当までお問い合わせください。

お問い合わせはこちらまで



ホンダ開発株式会社

不動産建設部 担当:堀

E-mail chk.rebkr@honda-kaihatsu.co.jp

- 宅建免許/国土交通大臣(17)第35号
- 建設業許可/国土交通大臣(般・特-2)第009277号
- (公社)埼玉県宅地建物取引業協会会員
- (公社)首都圏不動産公正取引協議会加盟

本社不動産建設部
〒351-0114 埼玉県和光市本町5-39
048(452)5821

狭山営業所 不動産建設課
〒350-1331 埼玉県狭山市新狭山3-9-2
04(2953)7352

プライバシーポリシーはこちらから
※一部対応しない機種がございます。
<https://www.honda-kaihatsu.co.jp/privacy>



【個人情報のお取扱いについて(大和ハウス工業株式会社)】大和ハウスグループまたは提携先が行う事業に関する案内・提案、契約の締結・履行、アフターサービスの実施、お客さまからの問合せ・資料請求への対応、新しい商品・サービスの開発、お客さまに有益と思われる情報の提供、広告の配信およびそれを目的とした第三者提供などのために、お客さまの個人情報を利用させていただきます。

震度7クラスの地震エネルギーを繰り返し吸収した構造体の損傷を防ぐ

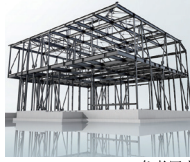


エネルギー吸収型耐力壁 D-NΣQST
しなやかに動く「Σ形デバイス」が、
地震エネルギーを効果的に吸収。

エネルギー吸収型耐力壁「D-NΣQST(ディーネクスト)」が耐震性能を持続させる鍵は、「Σ形デバイス」にあります。強い揺れをうけると上へ下へとしなやかに動く独自の断面形状により、地震エネルギーを効果的に吸収。震度7クラスの地震に連続して耐える粘り強さを発揮します。さらに、地震による揺れ幅を軽減し建物の揺れを早く収束させることで、外壁や構造体の損傷を最小限に抑えます。



Σ形デバイス 断面図



参考写真

「D-NΣQST」の3つの特長

- 耐震** 震度7クラスの地震に耐える
- 吸収** 「Σ形デバイス」の効果的な働きにより建物の揺れを早く収束させる。
- 持続** 高い耐震性能を維持する。

進化した断熱性能で
エネルギーゼロへ。

全国の気候に応じた断熱仕様で、一年を通しての快適さはもちろん、冷暖房費も大幅に削減。スマートハウスに必要なHEMS標準搭載でZEHにも対応。家庭内の電気機器エネルギー消費量ゼロまたはマイナスになる住まいの実現を目指します。
※ZEHとは、年間の一次エネルギー消費量がゼロまたはマイナスになる住まいです。



鉄骨住宅で磨きあげた先進技術と業界屈指の長期保証※で、いつも、いつまでも、住む人の幸せを支える。

※初期保証/構造耐力上主要な部分:30年・雨水の浸入を防止する部分:30年



耐震等級3※の構造で、
地震に立ち向かう。

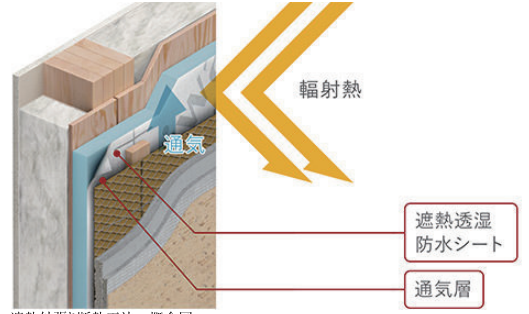
一邸一邸、構造計算を実施。大きな力のかかる箇所に強い接合金物を配置し、耐力壁の量や配置バランス、柱や梁の断面の大きさや木材強度などを適切に選定。耐震等級3※を実現した強固な構造で、長く安心して暮らせる住まいをお届けします。
※住宅の品質確保の促進等に関する法律(品確法)に基づく指標



参考図

省エネ「遮熱外張り断熱工法」

分厚い断熱材で構造体を外側からすっぽり包み込む「外張り断熱工法」を採用。外気温の影響を最小限に抑え、壁体内の結露リスクを防ぐとともに、夏も冬も快適な温度環境に保つことで年間の冷暖房費を大幅に削減します。



壁・床・屋根の「面」で建物を支持。
住まいを強固な「立方体」に仕上げ、地震や台風の外力に対抗します。

高耐震「面剛性」

- 最大壁倍率 5.0 倍の面材耐力壁を実現※。
- 厚い合板と梁を一体化した剛床構造。
- 勾配天井なども、高耐力屋根構面で可能に。

※壁倍率とは耐力壁の強さを表す数値。壁倍率1倍は、壁1mあたり1.96kNの力に耐えられる耐力壁であることを表しています。建築基準法上で定められている上限の壁倍率5.0倍をダイワハウスは標準で採用しています。