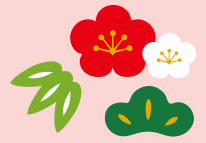


2021年販売提携取扱い戸数No.1\*!の豊富な実績からアドバイス

## 教えて! 住まいアドバイザー



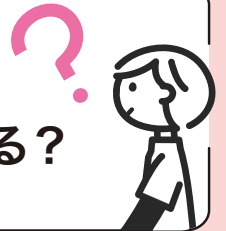
2023年1月号

住まい購入に関する素朴なギモンに、長谷工住まいアドバイザーがお答えします!

Q

今月のギモン!

住まいの「省エネ性能」、どれくらい関心を持っている?

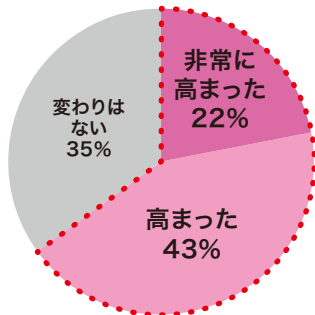


A

住宅を検討されている方にお聞きしました!!

### 関心度

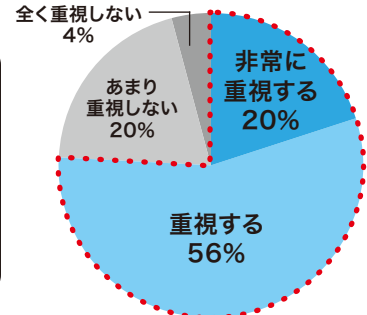
光熱費等の上昇が進んでいる中、「住まいの省エネ」の関心は…



関心が高まった方が**65%**

### 重要度

住宅の購入検討をする場合、「住まいの省エネ」の重視は…



重視する方が**76%**

■調査期間:  
2020年10月14日～10月23日  
■調査手法:インターネット  
■対象者:首都圏モニター  
(WEB上での各種アンケートに協力することを承諾している一般の方、首都圏居住者)、かつ、住まいを検討していると答えた方

光熱費等の値上がりの中、「住まいの省エネ」の関心は高いことがわかりました!  
特にファミリー世帯ほど関心度・重要度が高いようです。「省エネ性能」も住まい選びの参考にしてみましょう。

\*1. 長谷工総合研究所調べ(2021年12月末時点)。[2021年総販売提携取扱い戸数]8,051戸。【首都圏:東京、神奈川、埼玉、千葉物件対象]6,196戸。【近畿圏:大阪、兵庫、京都、滋賀、和歌山、奈良物件対象]1,855戸。※対象となっている首都圏新規分譲マンション供給戸数は(株)不動産経済研究所から発表されたデータを基にしております。※データは2021年1月1日～2021年12月31日に供給された住戸を集計したものです。※複数の販売提携(代理・媒介)会社が関わった物件は提携会社数で単純按分して計算しています。

「ちょっと見学してみたい」と思ったら、ぜひモデルルームへ!  
長谷工住まいアドバイザーがモデルルームのご予約、ご希望条件に合った物件のご紹介をいたします。

住まい  
アドバイザー  
フリーダイヤル

みょうよ! はせこう  
☎️ **0120-344-845**  
営業時間/10:00~18:00(水・日曜日定休)

※お電話の際は必ず「このチラシを見た」とお伝えください。  
長谷工住まいアドバイザーは提携割引対象外の物件もご紹介いたします。  
提携割引対象物件についてはわかりかねますので、  
長谷工コーポレーション「提携お客様サロン」にお問い合わせください。

お問い合わせ  
フォーム



※お問い合わせフォームの際は  
「お問い合わせ内容」に  
ご相談・ご質問内容をご記入ください。

ご相談  
無料

まだ何も決まっていなくても  
ご相談可能です!



【提携先】

提携特典に関するお問い合わせは(株)長谷工コーポレーション「提携お客様サロン」へ



長谷工 コーポレーション



**0120-958-909**

営業時間 9:00~17:00  
定休日 土・日・祝日

teikei@haseko.co.jp



完成予想CG

## 東京都練馬区

### グローイングスクエア大泉学園



Advisor's POINT

西武池袋線「大泉学園」駅徒歩14~15分

閑静な第一種低層住居専用地域の住宅街

全邸SOLAIO・大型バルコニー設置

平均敷地面積120㎡超、平均建物面積99㎡超

細田工務店の戸建は  
断熱性に配慮した建物構造で  
断熱等性能等級の最高等級を取得するなど、  
省エネ性能の高い家です!

●所在地/東京都練馬区大泉学園町2丁目2297-12他(地番) ●交通/西武池袋線「大泉学園」駅徒歩14~15分 ●総区画数/6区画 ●規模・構造/木造2階建て、軸組(在来)工法、スレート葺 ●敷地面積/118.45㎡(約35.83坪)~125.45㎡(約37.94坪) ●建物面積/99.10㎡(約29.97坪)~100.81㎡(約30.49坪) ●間取り/3LDK※4LDKに対応可(有償) ●竣工時期/2022年8月竣工 ●入居予定日/即入居可※諸手続き完了後 ●売主・設計・施工/株式会社細田工務店 ●販売提携(代理)/株式会社長谷工アーベスト

資料請求は



詳細は物件HPをご覧ください。

細田 大泉学園

検索

## 東京都国分寺市

### グローイングスクエア西国分寺



完成予想CG



Advisor's POINT

JR中央線・武蔵野線「西国分寺」駅まで徒歩9分

南・東・西三方道路、第一種低層専用地域

●所在地/東京都国分寺市西恋ヶ窪3丁目9-21他(地番) ●交通/JR中央線・武蔵野線「西国分寺」駅徒歩9分、JR中央線「国立」駅徒歩23~24分 ●総区画数/7区画 ●規模・構造/木造2階建て、軸組(在来)工法、スレート葺 ●敷地面積/119.19㎡(約36.05坪)~126.16㎡(約38.16坪) ●建物面積/94.39㎡(約28.55坪)~100.40㎡(約30.37坪) ●間取り/2LDK~4LDK※3・4LDKに対応可(有償) ●竣工時期/2022年11月中旬竣工 ●入居予定日/2023年1月下旬予定 ●売主・設計・施工/株式会社細田工務店 ●販売提携(代理)/株式会社長谷工アーベスト

資料請求は



詳細は物件HPをご覧ください。

細田 西国分寺

検索

## 神奈川県川崎市麻生区

### グローイングスクエア若葉台



完成予想CG



Advisor's POINT

京王相模原線「若葉台」駅徒歩7~8分、小田急多摩線「黒川」駅徒歩7~8分

全区画敷地面積125㎡超、建物面積95㎡超

●所在地/神奈川県川崎市麻生区黒川193-15他 ●交通/京王相模原線「若葉台」駅徒歩7~8分、小田急多摩線「黒川」駅徒歩7~8分、小田急多摩線「はるひ野」駅徒歩10~11分 ●総区画数/15区画 ●規模・構造/木造2階建て、軸組(在来)工法、スレート葺 ●敷地面積/129.69㎡(約39.23坪)~132.05㎡(約39.94坪) ●建物面積/96.46㎡(約29.17坪)~98.95㎡(約29.93坪) ●間取り/2LDK~3LDK※3・4LDKに対応可(有償) ●竣工時期/2022年6月末竣工 ●入居予定日/2023年1月以降予定 ●売主・設計・施工/株式会社細田工務店 ●販売提携(代理)/株式会社長谷工アーベスト

資料請求は



詳細は物件HPをご覧ください。

細田 若葉台

検索

提携  
特典

## 上記掲載の新築分譲戸建は、提携割引特典がございます。

※物件により特典が異なる場合がございます。※提携特典をご利用いただくためには、お勤め先の窓口会社が発行する「紹介カード」が必要となります。「紹介カード」をモデルハウス初来場時にお持ちいただき、来場アンケートに「勤務先紹介」とご記入ください。

