

提携企業にお勤めの皆様へ

ご紹介物件：ブランシエラ大宮 氷川の杜

提携割引特典が
ございます

BRANCHERA

ブランシエラ大宮
氷川の杜

新築分譲マンション
全32邸

B

The Beautiful Legacy.
静穏と躍動の大宮に暮らす。

氷川参道(2021年4月撮影)

私は、この杜と美しく暮らす。

都市の洗練と華やきを感じさせる街の賑わい。
変わりゆく街並みに心踊らせる暮らしも悪くないが、
変わらない緑の道標を歩む日常も愛おしい。
大宮、進化する街で継承の杜とともに暮らす。
美しいこの参道に寄り添い、私をもっと美しくなる日々に出逢う。

在来線10路線^{*1}・新幹線6路線^{*2}
JR「大宮」駅 徒歩10分
「氷川参道」徒歩1分

※1 JR埼京線、JR湘南新宿ライン、JR京浜東北線、JR上野東京ライン、JR高崎線、JR宇都宮線(東北線)、JR川越線、JR武蔵野線、東武野田線、埼玉新都市交通ニューシャトル。※2 北陸・上越・東北・秋田・山形・北海道新幹線。※3 JR「大宮」駅から「池袋駅」へJR高崎線利用、「赤羽」駅でJR埼京線に乗り換え、「東京」駅へJR宇都宮線利用※所要時間は日中平常時のものであり時間帯により異なります。乗換え、待ち時間は含まれません。「ジョルダン」時刻表を基に算出しています。2021年4月現在。



外観完成予想CG

東日本の玄関口「大宮」駅から 池袋へ24分^{*3} 東京へ32分^{*3}

1LDK・2LDK | 全戸角住戸 | 内廊下設計

Online オンライン先行案内会開催中

バーチャルモデルルームをオンラインで内覧いただけます。また、専用の資料を使って、本プロジェクトに関するご説明をいたします。

対面せずに気軽に参加可能

来場不要で時間を節約

自宅にいながらモデルルーム体験



ご予約はこちら

物件エントリー
受付中



資料請求はこちら

提携特典をご利用いただくためには、お勤め先の窓口会社が発行する「紹介カード」が必要となります。
「紹介カード」をオンライン先行案内会ご参加時にご提示いただき、「勤務先紹介」である旨をご申告ください。

【提携先】

提携特典に関するお問い合わせは(株)長谷工コーポレーション「提携お客様サロン」へ

HASEKO 長谷工 コーポレーション

0120-958-909 営業時間 9:00~17:00 | teikei@haseko.co.jp
定休日 土・日・祝日

その他の新築物件一覧はこちらのホームページからご覧いただけます▶ <http://haseko-teikei.jp/hcxxx/> 長谷工提携 検索



複数の再開発が進む駅前、歴史ある氷川神社。
 静穏と躍動の大宮に暮らす。



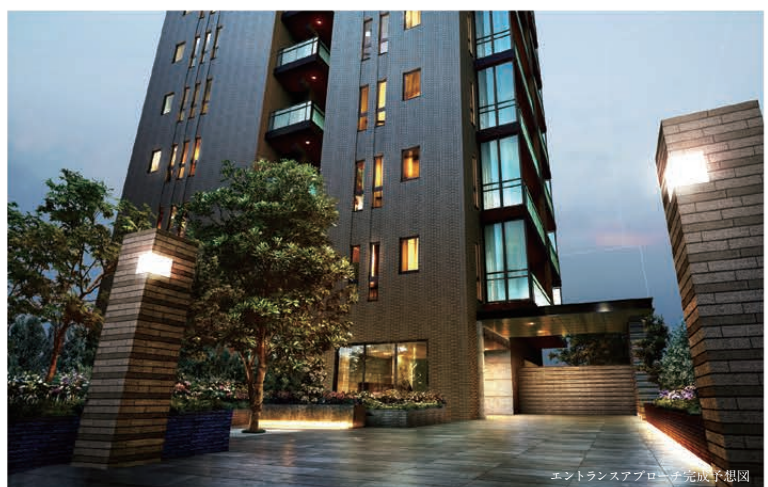
Active Style 様々な商業施設が集い、賑わいを見せる「躍動の大宮」。



駅徒歩10分、氷川参道に寄り添う「静穏の大宮」。



内廊下設計・全戸角住戸、2面採光。
 考え抜かれたプランニング。



- プランメリット
- ・ 東西南面にバルコニーを設けた明るい全戸2面採光、全戸角住戸プラン。
 - ・ プライバシーやセキュリティに配慮した内廊下を採用。
 - ・ ライフスタイルに応じて選べる個性ある4つのプランに。

※掲載の間取図は、計画段階の間取図をイラスト化したもので細部まで表現しておりません。また、施工上の都合等で変更になる場合がございます。※掲載の完成予想図は設計図書を基に描き起こしたもので、実際とは多少異なる場合がございます。形状、仕様、外構等については行政官庁の指導及び、設計・施工の都合により変更が生じる場合がありますので、予めご了承ください。※雨樋、エアコン室外機、給湯器等再現されていない設備機器がございます。※植栽は特定の季節の状況を示すものではありません。また竣工時には完成予想図程度には成長しておらず、位置・形状は実際とは多少異なる場合があります。※徒歩分表示については80mを1分として算出(端数切り上げ)したものです。

■「プランシエラ大宮 氷川の杜」全体物件概要●所在地/埼玉県さいたま市大宮区東町二丁目170番1、171番(地番)●交通/JR京浜東北線・埼京線・川越線・高崎線・宇都宮線・武蔵野線・上野東京ライン・湘南新宿ライン・東北新幹線・上越新幹線・北陸新幹線・山形新幹線・秋田新幹線・北海道新幹線、埼玉新都市交通ニューシャトル、東武野田線「大宮」駅徒歩10分●用途地域/近隣商業地域●敷地面積/774.85㎡●建築面積/278.61㎡●構造・規模/鉄筋コンクリート造地上9階建●総戸数/32戸(他フロントオフィス(管理事務室)1戸)●駐車場/6台(月額使用料:未定)●駐輪場/38台(月額使用料:未定)●建物竣工予定時期/2021年10月(予定)●入居予定時期/2022年3月(予定)●分譲後の権利形態/●敷地)専有面積割合による所有権の共有(建物)専有部分は区分所有権、共用部分は専有面積割合による所有権の共有●管理形態/管理組合結成後、管理会社に委託(日勤)●管理会社/株式会社長谷工コミュニティ●売主/株式会社長谷工不動産●設計・施工/株式会社オーエーシー設計一級建築士事務所●施工/株式会社志多組●予告物件概要●販売戸数/未定●予定販売価格/未定●予定最高価格帯/未定●間取り/1LDK・2LDK●専有面積/35.23㎡~57.77㎡●バルコニー面積/8.01㎡~20.82㎡●管理費等/未定●販売予定時期/2021年10月予定※掲載の情報は2021年9月3日現在のものです。詳しくは物件HPをご覧ください。

物件に関するお問い合わせは「プランシエラ大宮 氷川の杜」

0120-077-337 プランシエラ大宮 検索

営業時間/11:00~18:00 定休日/水・木曜日(祝日は営業いたします)

(売主) 長谷工不動産 HASSEKO

