

Hondaグループ従業員の皆様へ

提携特典

販売価格

1%割引

※割引特典を受けるには「紹介カード」が必要です。

LEBEN
UTSUNOMIYA
GRANDIA

潤いに抱かれた、麗しき人生を。

LaVita

RESORT & RESIDENCE

宇都宮に潤いの別世界、公園一体構想はじまる。

外観完成予想CG

JR東北・山形新幹線停車駅

「宇都宮」駅徒歩 **11**分

合計約**5,000**㎡^{※1}の公園に隣接
公園一体構想プロジェクト

パークビューの開放感
全邸南東向き、総戸数**108**邸

敷地内駐車場**100%**^{※2}
月額**500**円～

ラウンジ、パーティールーム、ゲストルーム
多彩な共用施設

提携チラシを見てとお伝えください。

0120-017-771

▶WEBサイトから予約時

アンケートの【勤務先からの紹介(企業提携)】に
チェックをお願いします。

▶詳細はこちらから 営業時間 9:00～18:00

<https://www.leben-style.jp/teikei/> E-mail teikei@leben-style.jp

ご来場
ご予約
受付中



ご来場予約はこちら

優遇割引制度を利用するには、購入申込時までに「紹介カード」の提示が必要です。【紹介カードのご請求・お問い合わせ先】ホンダ開発株式会社 不動産建設部 企画管理課 担当/田中 TEL:048-452-5820 FAX:048-452-5834

〔売主・販売代理〕



MIRARTH ホールディングス
Takara Leben

〔売主〕



中央日本土地建物
Chuo Nittochi

〔販売代理〕



長谷工 アーベスト
HASEKO

※掲載の外観完成予想CGは、現地周辺を撮影(2024年11月)したものに計画段階の図面を基に描き起こした完成予想CGを合成・加工したもので実際とは異なります。なお、設備機器等は一部省略又は簡略化しております。家具・調度品等は販売価格に含まれておりません。掲載は計画段階のもので、変更となる場合があります。※掲載の距離は現地からの概算距離です。※1今泉1号児童公園(約30m)と今泉2号児童公園(約70m)の合計面積です。出典/宇都宮市公式Webサイト 宇都宮の都市計画2024(資料編)より※2車種等には制限があります。

南側に広がる合計約5,000㎡^{※1}の公園が、開放的な眺望と豊かな陽光をもたらす。

South East View



今泉1号児童公園(約30m)・今泉2号児童公園(約70m)

共用施設

穏やかに時が流れ、くつろぎに満ちた空間。



ラウンジ



ゲストルーム



パーティールーム

L TYPE

4LDK +GC+SIC

■住居専有面積

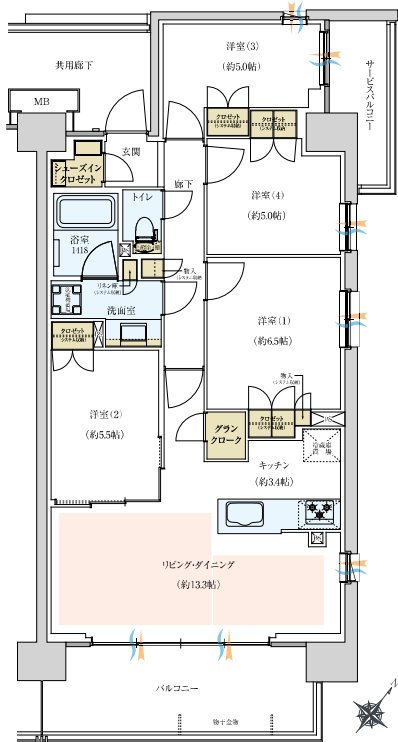
83.89㎡
(約25.37坪)

- バルコニー面積 / 13.39㎡(約4.05坪) : 2階
- 12.00㎡(約3.63坪) : 3~10階
- サービスバルコニー面積 / 4.65㎡(約1.40坪)

- 通風
- 採光
- 収納
- 水回り
- 床暖房

GC: グランクローク
SIC: シューズインクローゼット

※掲載の間取図は計画段階の図面を基に描き起こしたものであり今後変更になる可能性があります。※代表の間取図を掲載しています。バルコニー・マロン形状等は階数により異なる場合があります。



PARKING 敷地内駐車場100%

100%

月額 **500**円~4,800円

※車種等には制限があります。



[レベコ宇都宮 GRANDIA]物件概要 ■所在地/栃木県宇都宮市今泉3丁目958番1(地番) ■交通/JR線「宇都宮」駅徒歩11分、東武宇都宮線「東武宇都宮」駅徒歩24分 ■用途地域/近隣商業地域 ■敷地面積/3,877.48㎡ ■構造・規模/鉄筋コンクリート造・地上10階建 ■総戸数/108戸(他、管理事務室、パーティールーム、ゲストルーム各1戸) ■駐車場/108台(平置46台、機械式62台) ■月額使用料:500円~4,800円 ■駐輪場/218台(スライド式198台、平置20台[内、求客用2台]) ■バイク置場/11台(平置) ■月額使用料:未定 ■建物竣工年/2026年2月中旬(予定) ■引渡可能年/2026年3月中旬(予定) ■施工会社/株式会社長谷工コーポレーション ■分譲後の権利形態/敷地:専有面積割合による所有権の共有、建物:(専有部)区分所有権(共用部)専有面積割合による所有権の共有 ■管理形態/区分所有者全員で管理組合結成後、管理会社に委託(通勤) ■建築確認番号/第TBTC24000188号(2024年7月30日付) ■売主・販売代理/株式会社タカラレーベン 〒100-0005東京都千代田区丸の内1-8-2 TEL.03-6551-2100(代表) 宅地建物取引業免許/国土交通大臣(2)第9193号、(一社)不動産協会会員、(一社)全国住宅産業協会会員、(公社)首都圏不動産公正取引協議会加盟 ■売主/中央日本土地建物株式会社 〒100-0013東京都千代田区霞が関一丁目4-1 土地ビル TEL.03-3501-6182(代表) 宅地建物取引業免許/国土交通大臣(16)第125号、(一社)不動産協会会員、(一社)不動産流通経営協会会員、(公社)首都圏不動産公正取引協議会加盟 ■販売代理/株式会社長谷工コーポレーション 〒105-8545東京都港区芝2丁目6番1号長谷工芝ビル TEL.03-5440-5800(代表) 宅地建物取引業免許/国土交通大臣(11)第3175号、(一社)不動産協会会員、(一社)不動産流通経営協会会員、(公社)首都圏不動産公正取引協議会加盟 ■管理会社/株式会社レベココミュニティ ※掲載の情報は2025年2月時点のもので変更になる場合があります。

※1.今泉1号児童公園(約30m)と今泉2号児童公園(約70m)の合計面積です。出典/宇都宮市公式Webサイト 宇都宮の都市計画2024(資料編)より※掲載の今泉1号児童公園・今泉2号児童公園写真は現地約20m(7階)相当から撮影(2024年9月)したもので実際の住戸からの眺望とは異なります。眺望は階数・住戸によって異なります。眺望・周辺環境は変わる可能性があります。将来に渡って保証されるものではありません。※掲載のモデルルーム写真は「Lタイプ モデルルームプラン」を2024年12月に撮影したもので、一部オプション等が含まれます。また、設備・仕様等はタイプにより異なる場合があります。家具・調度品等は販売価格に含まれておりません。実際と質感・色などの見え方が異なる場合があります。