

# くらしを叶える 不動産情報誌

WAGAYA

住宅メーカー11社 物件数24物件掲載! 土地情報 / 建売分譲 / マンション

今年こそ、こだわりの住まい探しませんか?

特集

## 2025年 新年度に間に合う おすすめ建売分譲

マイホーム  
ご検討の方に

理想の住まいを叶える  
注文住宅用地もご紹介

ホンダ開発割引  
建物本体価格

おトクに  
住まい購入

最大  
3% 割引

\*提携企業により割引率は異なります。



マイホームご検討の方、  
ホンダ開発のお得な  
「住宅提携割引」を  
ご利用ください。

ホンダ開発の  
住宅提携  
割引なら

建物本体価格

最大 **3%** 割引

「住宅提携割引制度」をご利用すると…  
建物本体価格 **3,000** 万円の住宅だと

**90** 万円もおトク!

※提携企業や取扱い商品により割引率が異なります。対象外の商品や対応していない地域もございます。  
既に打合わせ済みの場合は、適用にならない場合がございます。予めご了承ください。

割引の適用にはホンダ開発からの「ご紹介カード」が必要です。

お申込みは、**カンタン3STEP**で「ご紹介カード」を発行しよう!

■「住宅提携割引制度」ご利用の流れ

STEP  
01



右記、QRコードよりWEBフォームにて  
お申込みください。

STEP  
02



お申込みいただいた方とご希望の  
提携会社に「ご紹介カード」を発行

STEP  
03



提携会社に初訪問時に  
「ご紹介カード」をご提示ください。  
割引が適用されます。



さらに!

ご紹介カードを発行された方に **amazonギフト券**

**1,000円分プレゼント!**



先着**30名様**  
3月31日(月)まで

ご紹介カード申込みは、こちらから

プレゼント  
ご希望の方

WEBフォームからお申込みの際に、備考欄へ

「**不動産情報誌Vol.21プレゼント希望**」と入力してください。

[https://hknet.service.jp/estate/teikei/introducer\\_card/index.html](https://hknet.service.jp/estate/teikei/introducer_card/index.html)



#### 個人情報の取り扱いについて

ホンダ開発株式会社では、ご記入いただいた内容(個人情報)を、紹介カード発行先提携法人に提供させていただきます。また、弊社不動産、保険、融資、販売部門の業務遂行に必要な範囲内で利用いたします。ホンダ開発の個人情報保護の方針につきましては、下記のホームページをご覧ください。  
<https://www.honda-kaihatsu.co.jp/privacy/>

※お申込み特典のamazonギフト券の発送のため、委託会社(株式会社ヴィープランニング)に個人情報を提供させていただきます。

不動産情報誌  
2025年1月



## マンション分譲



野村不動産

1 ブラウド宇都宮馬場通り

P.32  
東小学校区・陽北中学校区

穴吹工務店

2 サービス宇都宮 県庁前通り

P.33  
東小学校区・陽北中学校区

3 サービス元今泉スクエアガーデン

P.34  
今泉小学校区・東が丘中学校区

Nice ナイス

4 ノブレス宇都宮西

P.35-36  
東小学校区・陽北中学校区

## 建売分譲



GrandyHouse

1 東峰テラス

P.21  
石井小学校区・陽東中学校区

2 グランドステージ江曾島2期

P.22  
陽南小学校区・陽南中学校区

TOYOTA WOODYOU HOME

3 ヲッドユータウン石井町5期

P.25  
石井小学校区・陽東中学校区

4 FIELDS NEW 西原町

P.25  
宮の原小学校区・一乗中学校区

5 ヲッドユータウン下川俣3期

P.26  
豊原小学校区・豊原中学校区

6 ヲッドユータウン本丸町4期

P.26  
中央小学校区・旭中学校区

Panasonic Homes

7 パークナードテラス下岡本町

P.27  
岡本西小学校区・河内中学校区

HINOKIYA

松家住宅

8 スマート・ワン シティ 真岡市開倉町

P.29  
真岡西小学校区・真岡中学校区

三井ホーム

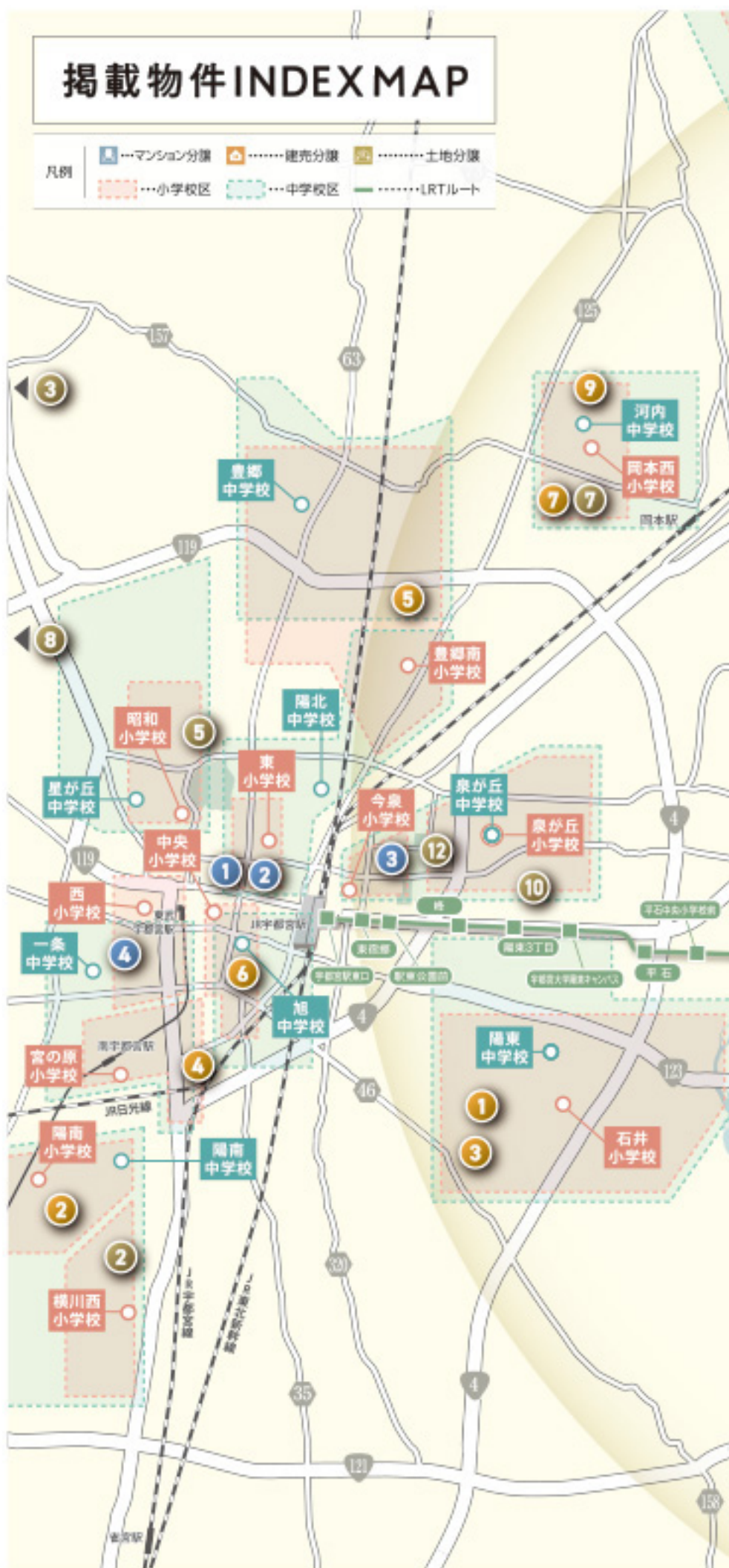
9 スマイルタウン寮坪

P.31  
岡本西小学校区・河内中学校区

## 掲載物件INDEXMAP

凡例

- マンション分譲
- 建売分譲
- 土地分譲
- 小学校区
- 中学校区
- LRTルート





## 土地分譲

### 家は、性能。 一条工務店

- 1 イコトテラス宇都宮清原中央 P.19  
清原中央小学校・清原中学校
- 2 アリエス・テラス江曾島 P.20  
横山小学校・清原中学校
- 3 イコトテラス宇都宮宝木本町 P.20  
宝木小学校・宝木中学校

### MISAWA 橋本ミサワホーム

- 4 宇都宮市 ゆいの杜 P.23  
ゆいの杜小学校・清原中学校
- 5 八幡台ヒルズ P.24  
宝木小学校・宝木中学校
- 6 MISAWA TOWN さくら市2期 P.24  
上坂山小学校・清原中学校

### Panasonic Homes

- 7 パークナードテラス下岡本町 P.27  
河本西小学校・河本中学校
- 8 パークナードテラス細谷町 P.28  
宝木小学校・宝木中学校
- 9 パークナードテラス宝積寺 P.28  
阿久津小学校・阿久津中学校

### HINOKIYA 松家住宅

- 10 スマート・ワン シティ LRT南東3丁目北 P.29  
東が丘小学校・東が丘中学校

### 北東ハウジング HOKUSHU

- 11 宇都宮市 ゆいの杜3丁目 P.30  
ゆいの杜小学校・清原中学校

### 三井ホーム

- 12 宇都宮市 元今泉7丁目 P.31  
東が丘小学校・東が丘中学校



※一部MAPの範囲外の物件もあります。詳細は各掲載のページをご覧ください。

2025  
住宅メーカー各社による  
ご家族それぞれの  
より良い暮らしを叶える

新年度に間に合う  
**おすすめ建売分譲**

&

理想の住まいを叶える  
**注文住宅用地**

ご案内します。



建売分譲

**GrandyHouse**

東峰テラス

「宿泊体験」ができる大型平屋の  
NEWモデルギャラリー完成しました!



一晩のエクスペリエンスが、  
家族の未来を開く。

吹き抜け空間にロフトを設えた大型「平屋建て」モデルハウスを実際に宿泊して、  
“使い勝手やデザイン、遮音性・断熱性など快適性能”をご家族でご体感ください。

\*詳しくは本誌P21をご覧ください\*

実際の  
くらしやすさを  
ご体感いただけ  
ます!

あけましておめでとうございます。  
皆様方におかれましては、新春を晴々しい気  
持ちでお迎えのこととお慶び申し上げます。

旧年中は、格別のご支援を賜り、厚く御礼申  
上げます。

2025年も、より一層のご支援を賜りますよう、  
社員一同心よりお願い申し上げます。



栃木県  
グランディハウス 宇都宮東支店  
荻原 実 (おざわら みのる)  
出身地: 栃木県鹿沼市



建売分譲



TOYOTA WOODYOU HOME

## ウッドユータウン石井町5期

耐震性と高気密・高断熱に優れた  
ツーバイフォー工法の住まい



◎住宅性能評価書取得 ◎長期優良住宅認定基準



吹抜けの開放的な住まい

吹抜けダイニングの開放的な間取り。  
ランドリーコーナーとルーフバルコニーの繋  
がりにより、洗濯干しもスムーズです。  
また、今話題のミラバス付モデル棟となっ  
ております。

ぜひこの機会に高性能・充実設備の住まい  
をご見学ください。



トヨタウッドユータウン  
営業本部 第一営業部 宇都宮支店  
福田 泰世 (ふくだ たいせい)

\*詳しくは本誌P25をご覧ください\*



建売分譲

Panasonic Homes

## パークナードテラス下岡本町

どこにいても快適な全館空調と  
高い省エネ性能・充実の設備仕様の住まい



家事動線に考慮した暮らしやすい住まい



◎家事動線に配慮



◎外観完成予想図

ご好評の2階建て家事動線プラン。光熱費  
を削減できる「Panasonic太陽光発電システム」  
搭載。60年外壁塗り替え不要の「光触媒タイ  
ル外壁」。さらに、安全安心な35年地震保証付  
き。高気密高断熱で快適な暮らしを実現できる  
新生活に相応しい住まいをご提案します。

ぜひ皆さまのご来場をお待ちしております。



パナソニックホームズ北関東  
栃木分譲営業所 宇都宮エリア所長  
網川 昌之

\*詳しくは本誌P27をご覧ください\*



建売分譲

**HINOKIYA**  
住家住宅

## スマート・ワン シティ真岡市熊倉町

全館空調システム「Z空調」を標準搭載!



北東角地

納戸付

小屋裏収納

全館空調システム「Z空調」を標準搭載  
大型分譲地内の敷地面積60坪以上・北東角地の1邸です。  
スーパーや公園、学校など充実した住環境が魅力です。

\*詳しくは本誌P29をご覧ください\*



株式会社ヒノキヤグループ  
宇都宮南営業所 所長  
皆藤 昭仁



土地分譲  
(注文住宅用)

## スマート・ワン シティLRT陽東3丁目北



ベルモール  
徒歩10分

南道路

公園目の前

発展が続く宇都宮東エリアに、話題のLRT陽東3丁目駅や大型ショッピングモールベルモールまで徒歩約10分の好立地分譲地が登場!  
ヒノキヤならではのアイデアを詰め込んだマイホームを実現しませんか?

\*詳しくは本誌P29をご覧ください\*



株式会社ヒノキヤグループ  
宇都宮営業所 所長  
沖本 泰洋



建売分譲

**三井ホーム**  
MITSUBISHI HOME

## スマイルタウン奈坪

3月までにご入居可能物件「平屋の邸宅」



快適な  
全館空調システム採用

ZEH基準を満たす省エネ住宅  
(太陽光発電 7.25kW搭載)

都市ガス利用  
衣類乾燥機「幹太くん」搭載

新年明けましておめでとうございます。  
中岡本 開発分譲地内の平屋の建売物件です。ZEH基準をクリアした高气密高断熱に加え、家中快適な全館空調システムを採用。都市ガスを利用した衣類乾燥機(幹太くん)も設置しております。  
マイホームのご検討は是非当社の物件をご検討ください。ご予約制にてご見学できます。お気軽にお問合せください。



土地分譲  
(注文住宅用)

## 宇都宮市 元今泉7丁目

住環境の整った  
宇都宮駅東エリアに  
三井ホームの  
分譲地誕生!



今泉中央公園  
徒歩2分

ゆとりの敷地  
57坪超

三井ホーム株式会社  
埼玉・栃木支社  
事業推進室 用地企画グループ  
マネジャー

田中 泰弘 (たなか やすひろ)

宅地建物取引士、住宅ローンアドバイザー、福祉住環境コーディネーター2級、住宅営業経験33年目になります。注文住宅をはじめ、土地の購入など幅広く担当しております。夢のマイホーム実現に向けてのパートナーとして是非お手伝いさせていただきます。

\*詳しくは本誌P31をご覧ください\*







土地分譲  
(注文住宅用地)

家は、性能。

一条工務店

## イイコトテラス 宇都宮清原中央

全26区画の大型分譲地で清原中央小学校まで徒歩1分、LRTグリーンスタジアム前駅、ゆいの杜西駅まで徒歩18分で通学通勤にもおすすめです。

また、全区画60坪以上敷地面積を確保しており、平屋のお住まいをご検討の方にもおすすめの分譲地です。



\*詳しくは本誌P19をご覧ください\*

◎小学校目の前 ◎緑豊かな環境

おかげさまで昨年は栃木県の注文住宅着工棟数No.1(2023年度調べ)となり、多くのお客様に旗や現場をよく見ると仰っていただくようになりました。

本年も1組でも多くのお客様に「安心して、快適に長くお住まいいただける」「間違いのない」お住まいをご提案できるよう努めて参りますので、本年も1年宜しくお願ひ申し上げます。

一条工務店  
宇都宮ベルモール展示場  
店長 後藤 正和



土地分譲  
(注文住宅用地)

橋本ミサワホーム

## 宇都宮市 ゆいの杜



進化する街  
「宇都宮市ゆいの杜」  
に住もう。

\*詳しくは本誌P23をご覧ください\*

LRT「ゆいの杜中央」駅 徒歩8分

なかなかない希少エリアの宇都宮市ゆいの杜にて分譲中。全12区画のうち残り建売が3棟、土地が5区画残っております。ゆいの杜の中でもLRTに近い物件となります。将来的に売却や資産価値も残りやすいエリアとなっております。まずは気になりましたらお問合せください。

ミサワホームはWEBに掲載されていない土地物件もございます。土地探しは、まずはミサワホームへご相談ください。

橋本ミサワホーム  
住宅事業部 県央営業部  
宇都宮東営業課 課長 川上 雄太



土地分譲  
(注文住宅用地)

北洲ハウジング  
HOKUSHU

## 宇都宮市 ゆいの杜3丁目



\*詳しくは本誌P30をご覧ください\*

LRT「ゆいの杜西」駅 徒歩8分

76坪の広さの敷地はゆいの杜では希少です！広いお庭がほしいかた、駐車スペースをゆったり確保したいかたなど、ぜひご検討ください。

北洲ハウジングは、「本物」を追求し、性能、機能、美しさを、高い次元で満たした住まいをつくります。

まだご覧いただいていないかた、今年ぜひ一度は展示場へお越しください！

北洲ハウジング  
セールスコンサルタント  
佐久間 大樹



# 私の お気に入りの街

オアシス

今回は  
宇都宮市  
瑞穂野エリア  
～自然・遊び・健康・  
憩い満喫 篇～

オアシス  
あなただけのお気に入りの場所、見つけてみませんか。

今回は、JR宇都宮駅東口から南へ車で約12分(約7.9km)の花と緑と水のオアシス「みずほの自然の森公園」。  
ここは自然とふれあいながら、健康づくりやご家族・お仲間との遊びや憩いを満喫できる場所です。



季節に応じた様々な草花が楽しめます!

みずほの自然の森公園(フラワーガーデン)



みんなの広場

広場には、お子様も大はしゃぎの楽しい大型複合遊具や変わったブランコもあります。



健康ひろば

のびのび  
遊ぶ



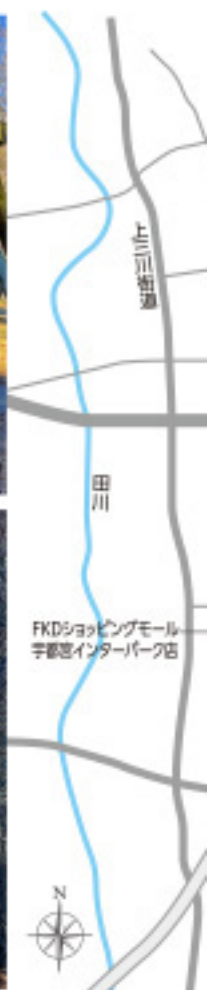
噴水・せせらぎ水路

広場の中央部から冬場は水が流れていませんが、5月～8月の期間には水遊びを小さなお子さまも楽しめます!



バスケットボール施設

ボール持参で  
バスケもできます!



今回ご紹介のみずほの自然の森公園までの掲載物件からの所要時間は…

●「アリエス・テラス 江曾島」より  
車で11分(約6.9km) (P20掲載)

●「グランドステージ江曾島21期」より  
車で11分(約7.3km) (P22掲載)

●「宇都宮市 ゆいの杜6丁目」より  
車で21分(約13.4km) (P23掲載)

※掲載の写真はすべて2024年12月撮影したものです。



ウォーキング&ジョギングコース

## 健康 づくり

清々しい森の中の散歩やジョギングで  
身も心もリフレッシュ!



健康ひろば

健康器具も  
設置されています!  
足ツボを刺激する  
石畳もありました!



ウォーキング&ジョギングコース  
は5コースあり、約950m～  
2100mと、体力に合わせて  
健康づくりも可能です!

## 自然 との ふれあい



風山の水辺

瑞穂野エリアは、川や森  
などの自然が多く、水の生  
き物や野鳥の宝庫です。  
ときにフクロウを見ることが  
できます!



## 家族や 仲間との 憩い

ご家族や仲間と森の中でバーベキューも  
楽しめます!(要予約)  
※使用料/1伊1300円(1伊高910人利用で約1伊)  
詳しくは、「みずほの自然の森公園」  
公園事務所 TEL 028-657-5222

美味しいバーベキューの  
後は、広場でおもいっきり  
遊べます。



バーベキューパーク



公園のいたる所に  
休憩ができる東屋  
やベンチもありま  
した。

風山ミュージアム

※表記の距離は地図による概算、所要時間は、自動車:時速40km(666m/分)として算出。洗濯・信号待ち時間等は含まれておりません。また下記の各掲載物件からの所要時間はみずほの自然の森公園までの概算にて算出したものです。

- 「ウッドユータウン石井町5期」より  
車で10分(約6km) (P25掲載)
- 「スマート・ワン シティ(RT湯東3丁目北)」より  
車で15分(約9.9km) (P29掲載)
- 「宇都宮市 ゆいの社3丁目」より  
車で20分(約13km) (P30掲載)
- 「宇都宮市 元今泉7丁目」より  
車で16分(約10.4km) (P31掲載)

今、プロがおすすすめする

# お住まい用品とは!?



関東地方を中心に、東日本や東海地方、近畿地方などで

ホームセンターを展開するカインズさまに

今、おすすすめのお住まい用品をうかがいました!

お住まいご購入後やお引越しの際にはぜひ、ご参考ください。



※外観(カインズ 号数店テクノ店)



情報ご協力をいただきました

株式会社カインズ

広報部

鈴木 ゆう子 様

種類が豊富で  
対策もいろいろ!

## 防犯 用品



1 大逃クリップ型  
ソーラーセンサーライト

夜間に窓物や景色する窓扉者によって、目撃(光)は大敵です。高付けが動揺なタイプなど種類豊富なため、侵入経路や死角になりやすい場所など、場所に合わせて取付けやすく安心です。



2 デジタルラウンド  
ドア窓アラーム

実際に扉を開けられたり開けられたときに、大きな音が鳴るアラームです。先と同様に音も犯罪者の大敵です。

DL1881



3 カインズ 防犯フィルム

幅46×長さ35cm 2枚入  
窓に貼るだけで強度を増すことができるフィルムです。窓ガラスを割って侵入する手口が地味にいる中で、割られてしまふまでの時間を長くできます。



4 防犯ジャリ 60L

幅46×長さ35cm 2枚入  
ガラスでできていて、頑固なジャリジャリと大きな音が鳴ります。防犯効果が上がります。ホワイトとブラックの2色展開です。



5 ワイヤレス  
リーベックス モニター付きセンサーカメラ

SD3003.LCD  
防犯カメラも今はいろいろな種類があり、こちらは一例です。カメラが設置されているだけでも、下見に来た犯罪者に対して「防犯意識が高い家だ」と警戒させる効果があります。

万一の際  
被害を軽減!

## 防災 用品



丸山製作所 エアゾール式簡易消火具 クイックガード

火災の初期消火にお勧めです。消火器よりも手軽に使用でき、火の手が上がって燃焼しているなかでも比較的使いやすい形式です。



転倒防止 家具固定ゴール

家具の転倒対策にお勧めです。

その他に  
こんな商品も!

山善 YAMAZEN  
防災バッグ  
防災対策30点セット

抗菌消臭非常トイレ  
30回用リマ30点、保30点

防災フィルム  
窓ガラス用  
幅46×長さ185cm

引越し作業を  
スマートに!

## 引越し 用品



ミニストレッチフィルム

120cm×幅100cm  
幅10cm×長さ350cm

引越しの荷物をまとめるのに、紙や梱包材を使わずにくるくる巻きにできて便利です。食品などの割れ物のために役立ちの声をよく聞きます。



2 汚れが付きにくい長持ち  
浴槽コーティング

引っ越ししたら、生活を始める前に「コーティング」が重要です。その後の汚れの付き方、お掃除の手間が全然変わります。この商品は幸のコーティング商であるKeeper社との共同開発です。



3 スキット各種

きれいに整理された家にするには、「物の住所」を明確にすることが大事です。そこで活躍するのが収納用品。カインズのスキットシリーズはサイズもジャンルも豊富で引越しの中などを簡単に分類できます。



4 kurimoku  
AC100Vミニドリル  
& ドライバー  
KAC-01A

家具の解体や組み立てに便利な電動ドライバーです。最小限の価格でベテランに使いやすく、お求めやすい価格です。



5 汚れ防止撥水剤 各種(キッチン、トイレ、洗面台、浴室)

他にも場所に応じた撥水剤を取り揃えています。汚れ防止にお勧めです。

# 2025 Event Calendar

2月と3月の情報やお楽しみイベントのご案内

[住宅各社] イベントに関するお問合せは

[ホンダ開発不動産建設課 不動産情報誌 担当]  
(イベントの件とお伝えください)

**TEL.0120-195-904**

※掲載イベントは、予告なく変更となる場合がございます。詳しくはお問合せください。

見学的に紹介  
カード発行で  
割引適用!  
P.1参照

## 2月

日	月	火	水	木	金	土
26 	27	28 	29	30 	31	1 HINOKIYA 
2 HINOKIYA  徳本ニセザフホーム	3 	4	5 	6	7 	8 Panasonic Homes 
9 徳本ニセザフホーム	10	11 	12	13 	14	15 Panasonic Homes  HOKUSHU
16 徳本ニセザフホーム	17 	18	19 	20	21 	22
23 徳本ニセザフホーム	24	25 	26	27 	28	1 

## 3月

日	月	火	水	木	金	土
23	24	25 	26	27 	28	1 
2 徳本ニセザフホーム	3	4	5 	6	7 	8 Panasonic Homes 
9 徳本ニセザフホーム	10	11 	12	13 	14	15 HOKUSHU 
16 徳本ニセザフホーム	17 	18	19 	20	21 	22
23 徳本ニセザフホーム	24	25 	26	27	28	29 

HINOKIYA 2/1・2 土・日 Z空調  
検査住宅

冬のオーナー様宅見学会  
最も寒い時期にZ空調の快適さを体感!

完全  
予約制



※キャンペーン主催はヒノキヤグループ  
※AmazonはAmazon.co, Inc. またはその関連会社の商標です。

ご予約の上、見学会にご参加  
いただいた方に  
Amazonギフトカード  
(消費額10%返)  
**3,000円分**  
プレゼント\*  
Eメールで  
お届け

北洲ハウジング  
HOKUSHU 2/15・3/15 土・土

グッド・エイジング  
体感バスツアー  
バスで巡る、住宅見学会!

要予約



3月下旬  
完成見学会  
(ゆいの杜3丁目分譲地内)

要予約

Panasonic Homes 2/15・3/8 土・土

完全  
予約制



つくば工場見学会  
こだわりの家づくりを  
さらに詳しくご紹介します。

2/8 土 完全予約制 参加無料!

良家づくりツアー

限定8組様

- 失敗しない家づくりセミナー
- オーナー様宅を拝見!

申込期間2月3日(月)  
(定員9組様 定員次第で変動)

**TOYOTA WOODYOU HOME**

2/15<sup>土</sup>・3/15<sup>土</sup>

要予約  
参加無料!

○時間/10:00～14:00～ ○会場/宇都宮西工場(栃木市西方町)

## 工場見学会 // トヨタ品質をご確認ください! //



見どころ  
ポイント

木質ツーバイフォー工法の  
躯体製造工程をご見学いただき、  
安心安全な住まいづくりを見て納得!



お土産  
プレゼント



**WISAWA** 栃木ミサワホーム 家づくりセミナー

2月・3月 毎週 **日** ○時間/10:00～



※要予約

## GrandyHouse 2月・3月 モデルハウス宿泊体験

ZEH基準を大きく上回る、断熱等級**6**の快適性能を  
ご家族で宿泊ご体験ください!

宿泊は無料です。



WEB来場予約でAmazonギフト券**5,000円分**プレゼント!

**MITSUBISHI HOME** 三井ホーム 2月・3月

## オーナー様宅個別案内会 // お客様のご計画、ご要望に応じて オーナー様宅実例をご案内! //

平屋建て

二世帯

ZEH  
住宅

等、ご要望に合わせてご案内いたします!

※ご要望によってご対応出来ない場合がございます。

要予約



家は、性能。

一条工務店

## WEB入居宅訪問 実施中!

お子様も楽しめる体験がイッパイ!

- ご建築されたご家族のお住まいを、リアルタイムオンラインでご紹介いたします。

施主様へ  
気になる点をご質問!



要予約

お楽しみイベント盛りだくさん!

随時開催中のイベント

## 住まいの体験館・ 住まいのショールーム



要予約

プレイアムシアター

※イラストは全てイメージです。



宇都宮インターパーク会場

## イベントスケジュール

2月の  
イベント  
予定

8<sup>土</sup>・9<sup>日</sup>  
15<sup>土</sup>・16<sup>日</sup>

3月の  
イベント  
予定

8<sup>土</sup>・9<sup>日</sup>  
15<sup>土</sup>・16<sup>日</sup>

イベント多数開催

check!



■お問い合わせは

**TBS HOUSING**

宇都宮インターパーク会場

県内最大級 全26棟のモデルハウスがご覧いただけます。近所には様々な商業施設があり、お買物・お食事などの際にお立ち寄りいただけます。お客様のライフスタイルに合わせた家づくりのご提案をいたします。

☎0285-56-2962  
〒329-0606 栃木県河内郡上三川町大字磯間500番



会場内ご案内図







モデル  
ハウス

ハウジング  
**TBS HOUSING**

引換券 クオカード  
1,000円分  
進呈!

# 住まいづくりを思ったら 素敵な“お家”を見に行こう!

## モデルハウス見学予約

WEBからカンタン予約で  
待ち時間無し&じっくり見学!



TBSハウジングの  
ホームページで  
ご予約ください。



事前予約はメリットがいっぱい!

持ち時間無しで見学。土・日・祝日の仕事帰りにも都合よくご案内いたします。ご予約時にお伺いしたいご質問等は、当日スタッフがご対応させていただきます。経験豊富なスタッフがご案内いたします。お気軽にご見学しながらお家探しください。

WEB  
見学予約  
プレゼント

WEBで予約して  
モデルハウスをご見学された方に!

アマゾンギフトカード  
最大3,000円分プレゼント!

SAMPLE

さらに

当会場の出展メーカーで  
ご成約いただいたお客様の中から抽選で

各会場毎月3名様に  
アマゾンギフトカード(2万円相当)をプレゼント

SAMPLE

※アマゾンギフトカードのプレゼントはTBSハウジングのWEBサイトから予約申込みをし、初めてご見学されるお客様に限らせていただきます。※1つのモデルハウスにつきアマゾンギフトカード1,000円分のお礼進呈につき最大3枚のギフトカードまでとさせていただきます。※すでに当会場の出展メーカーにご成約済みのお客様は対象外です。※抽選で実施するサービスとの併用はできません。※予約が完了していない場合、ご見学をいただいたいない場合は、アマゾンギフトカードのお進呈はできません。※アマゾンギフトカードは、ご予約されたモデルハウスを閲覧する際に、モデルハウスの詳細情報からお進呈させていただきます。

ご来場  
プレゼント

TBSハウジング  
ベルモール会場、または  
インターパーク会場に  
ご来場いただいた方に!

※1家数1名様とさせていただきます。  
※お時間をインフォメーションスタッフにお渡しください。

クオカード  
1,000円分進呈!



2025年  
3/31  
まで

※有効期限:2025年1月~3月31日まで  
※お時間をインフォメーションスタッフにお渡しください。

宇都宮ベルモール会場

イベントスケジュール

2月の  
イベント  
予定

8<sup>土</sup>・9<sup>日</sup>  
15<sup>土</sup>・16<sup>日</sup>

3月の  
イベント  
予定

8<sup>土</sup>・9<sup>日</sup>  
15<sup>土</sup>・16<sup>日</sup>

イベント多数開催

check!



会場内ご案内



お問い合わせは  
**TBS HOUSING**  
宇都宮ベルモール会場

ショッピングモール「ベルモール」に隣接した複合型総合住宅展示場です。大手住宅メーカー全16社が環境に優しい快適な住まいづくりをご提案いたします。ショッピングや、お食事のついでにぜひお立ち寄りください。

028-661-7160

〒321-0904 栃木県宇都宮市陸奥6丁目2-2  
※駐車場の台数に限りがありますのでお早めにお越しください。

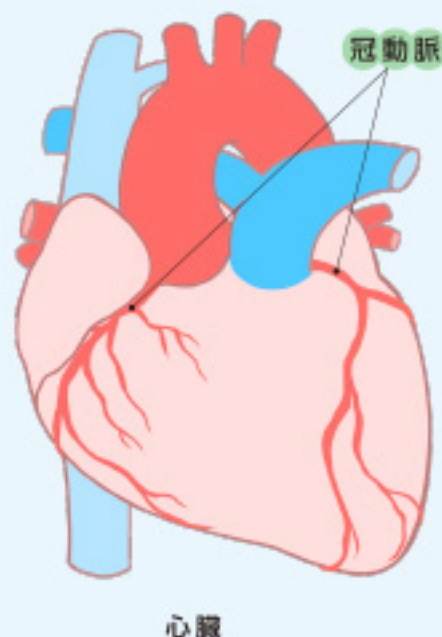


# 心臓の痛みを感じていませんか？

## 心臓の痛み

「心臓の痛み」とはどのようなものか、皆さまはご存知でしょうか。典型的には「胸の真ん中あたりが」「ぎゅーっと締め付けられるように」「数分以上持続する」痛みとされていますが、必ずしもそうではない場合もあります。特に痛みの場所に関しては、胸ではなく背中や肩、時には歯やみぞおち辺りのこともあります。このため、虫歯や胃の痛みなどと間違えて考えてしまうことも少なくありません。

図1



### 心臓カテーテルとは

細いプラスチック製の管(カテーテル)を動脈または静脈に挿入し、心臓まで到達させ検査・治療を行うことです。

心臓カテーテル治療の様子

## 狭心症

前述のような痛みを生じる代表的な心臓の病気に狭心症があります。心臓は心筋と呼ばれる筋肉からできており、血液を全身に送り出すポンプの働きをしています。心筋が働くためには酸素が必要ですが、心筋に酸素が運ばれる輸送ルートとしての血管を「冠動脈」と言います。冠動脈は心臓の回りを王冠のようにめぐっています(図1)。この冠動脈の動脈硬化が進んで冠動脈の中に油かす(プラーク)が生じると、冠動脈の空洞が狭くなることで血流が低下し、心筋に必要な酸素が行き渡りにくくなります(図2)。特に運動をしている時は、全身の筋肉が酸素をより多く必要とします。そのためにポンプの働きをしている心筋はより働く必要があり、心筋自体も酸素をより多く必要とします。その際に冠動脈の狭い箇所がある場合は酸素が十分に運ばれず、心筋が悲鳴を上げて痛みを生じます。これが狭心症です。狭い程度によってどれくらい症状が出るかわ変わってきますが、「少ない運動で痛みが出る」「痛みの頻度が多い」ほど重症である可能性があります。大抵の場合は、安静にすることで症状は良くなります。

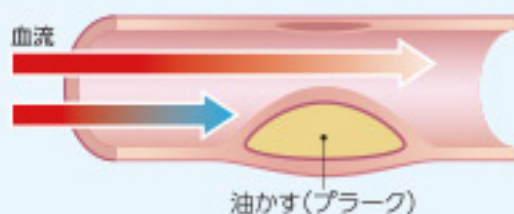
## 心筋梗塞

さらに、冠動脈の中の油かすが大きくなって破裂すると、そこに血の塊がついて詰まってしまうことがあります(図3)。詰まってしまうと冠動脈の血流がなくなり、その先の心筋に酸素が送られなくなり、心筋が壊死してしまいます。これが心筋梗塞です。狭心症と違って安静にしても痛みは改善せず持続するようになり、冷や汗や吐き気を伴うこともあります。一刻も早く血流を再開させないと命に関わります。心筋梗塞は狭心症の延長線上にある病気であり、なるべく狭心症のうちに治療を行うことが、命を守るにつながります。



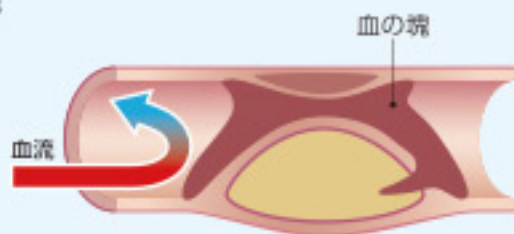
正常

図2



動脈硬化による狭心症

図3



心筋梗塞

## 予防が大切です!

ただ、それ以上に大事なことは、これらの根本の原因である動脈硬化をいかに防ぐかということです。加齢に伴ってどうしても動脈硬化は進んでしまうのも事実ですが、高血圧、脂質異常症、糖尿病など、いわゆる生活習慣病や、喫煙が動脈硬化を助長させてしまうことは明らかとなっています。普段の食事・運動を見直したり、禁煙を心がけたりすることが重要です。

万が一、胸の痛みを感じたら、病院を受診してください。



(文責)

循環器内科 医師

吉島 信宏

よしじま のぶひろ

みやのわNo.83

2024年4月号より掲載

思いやりのある安全で質の高い医療を  
提供し地域社会に貢献します



理事長 吉生会宇都宮病院  
Saiseikai Utsunomiya Hospital

028-626-5500 (代)

受付時間/8:30~11:00  
診療時間/平日8:30~17:30【土曜】8:30~12:30  
休日 診 日/富士急バス・バス・東武東上線(20分)・平井線(12分)・(20分)・(1分)  
URL/https://www.saimiya.com



病院HP



Instagram

家は、性能。

一糸工務店

■割引適用には、事前に紹介カード発行が必要です。TEL.0120-195-904  
電話の際に「不動産情報誌を見た」とご連絡ください。(ホンダ開発 不動産建設課 不動産情報誌 担当)

建物本体価格の2%割引

新規分譲地

宇都宮市

イコトテラス

宇都宮清原中央

区画数 総区画数 / 61区画 今回販売区画数 / 22区画

土地面積 No.32 No.57  
205.59㎡(62.19坪)~263.41㎡(79.68坪)

土地価格 No.55 No.56  
1,320万円~1,930万円

マイホームご検討の方に  
理想の住まいを叶える  
注文住宅用地

Access LRT「ゆいの杜西」駅下車・徒歩15分  
(約1.2km)

見学前に紹介  
カード発行で  
割引適用！  
P.1参照

掲載物件の詳細は  
お問合せください  
物件概要は  
P.41へ

注文住宅用地

整形敷地

前面道路6~12m以上

小学校目の前、  
「清原中央小学校」徒歩2分  
(約110m)



「イコトテラス宇都宮清原中央」現地

話題のLRT、  
「ゆいの杜西」駅 徒歩15分  
(約1.2km)

No.32 参考プラン i-smile

※i-smileは割引対象外商品です。

■1F床面積50.43㎡(15.25坪) ■2F床面積47.07㎡(14.23坪) ■延床面積97.50㎡(29.49坪)



■土地価格  
1,650万円

■建物本体価格  
2,045万円(税込)

※上記プラン以外のプランでも建築いたします。オプション、各種申請、付帯・選外工事、地盤改良、特別塗装、太陽光発電システム、外構等の費用(約800万円(税込))は含まれません。ご要望に応じて変動しますので、詳細は担当スタッフまでご確認ください。掲載有効期限:2025年3月末

太陽光発電13.230kW

オール電化

全館床暖房

高断熱・省エネ住宅

全22区画の大型分譲地

ゆとりの敷地面積60坪超

平屋住宅にも  
オススメ



■全林区画  
○区画  
■注文住宅用地



ご案内MAP



マンション分譲

建築分譲

土地分譲

仲介物件

## 宇都宮市

アリエス・テラス

## 江曾島

区画数 総区画数/8区画 今回販売区画数/4区画

土地面積 No.7 182.68(55.26坪)・No.8 208.25㎡(62.99坪)

土地価格 No.7 1,608万円~No.8 1,790万円

Access 関東自動車「一里」バス停下車・徒歩7分  
(約500m)

見学前に紹介カード発行で割引適用!  
P.1参照



掲載物件の詳細・ご来場予約はHPをご覧ください。物件概要はP.41へ。

注文住宅用地 整形敷地  
大型分譲地 前面道路6m以上

江曾島町に大型分譲地が完成予定。「国道4号線一里交差点」まで500mと、宇都宮中心や東部へのアクセス良好の立地です。



「アリエス・テラス」江曾島」現地

整形敷地  
整形敷地なので、敷地を有効に使え、間取りの選択幅も広がります。



### Life information



江曾島保育園  
徒歩8分  
(約601m)



こうがめクリニック  
徒歩2分  
(約150m)

※所要時間は現地からの距離を60%、10分で算出したものです。

## 宇都宮市

イコトテラス

## 宇都宮宝木本町

区画数 総区画数/17区画 今回販売区画数/5区画

土地面積 No.4 204.18㎡(61.76坪)~No.14 248.36㎡(75.12坪)

土地価格 No.4 1,010万円~No.14 1,380万円

Access 関東自動車「仁良塚」バス停下車・徒歩5分  
(約390m)

見学前に紹介カード発行で割引適用!  
P.1参照



掲載物件の詳細・ご来場予約はHPをご覧ください。物件概要はP.41へ。

注文住宅用地 60坪超 整形敷地 大型分譲地

教育施設が徒歩10分圏内にある暮らしやすい閑静な住宅。あおば幼稚園まで約610m、国本中央小学校まで約240m。国本中学校まで約490m。



「イコトテラス宇都宮市宝木本町」現地



### Life information



あおば幼稚園  
徒歩8分  
(約610m)



宇都宮市立  
国本中央小学校  
徒歩3分  
(約240m)

※所要時間は現地からの距離を60%、10分で算出したものです。

建物本体価格の**3%**割引

マンション分譲

宇都宮市

東峰テラス

区画数 総区画数 / **87**区画 今回販売棟数 / **10**棟

土地面積 **190.13㎡(57.51坪)~245.09㎡(74.13坪)**

建物面積 **112.61㎡(34.00坪)~128.57㎡(38.81坪)**

販売価格 **4,130**<sup>(税込)</sup>万円~**4,580**<sup>(税込)</sup>万円

建売分譲

Access LRT「宇都宮大学陽東キャンパス」停留所へ(約2,100~2,400m)

土地分譲

仲介物件

見学前に紹介カード発行で割引適用!  
P.1参照



掲載物件の詳細・ご来場予約はP.6をご覧ください  
物件概要はP.4へ

Life information



石井小学校  
徒歩13分~15分  
(約1,000m~1,200m)



かましん平松本町店  
徒歩11分~14分  
(約850m~1,100m)

※所要時間は現地からの距離を80m/1分で算出したものです。



長期優良住宅 耐震・耐久住宅 ZEH住宅 20年保証  
オール電化 おひさまエコキュート 太陽光発電 宅配ボックス...

NEWモデルギャラリー2邸誕生!

広々LDK2階建 大型平屋住宅

ホテルライクでラグジュアリーなモデルハウス。  
エグゼクティブライフを想像させる  
素敵な空間をご体感ください。



45号棟モデルハウス、リビング・ダイニング・キッチン及び外観完成予想図

STAY EXPERIENCE  
モデルハウス宿泊体験  
in HISASHIMINE TERRACE MODEL HOUSE

2月1日スタート:断熱等級6体験  
無料宿泊体験お申込み受付中

お申込はこちら

宿泊体験ができる大型平屋のNEWモデルギャラリーが完成!

ZEH水準をはるかに越える 断熱等級6の家

ステイエクスペリエンスで  
グランディハウスの快適性能を  
ご家族でご体感ください。



46号棟宿泊体験モデルハウス、リビング・ダイニング・キッチン及び外観完成予想図  
※掲載の完成予想図は建築完成後の状態を基に描き起こしたもので、実際とは異なる場合があります。

建物本体価格の**3%**割引

宇都宮市

グランドステージ

江曾島

21期

区画数 総区画数 / **31**区画 今回販売棟数 / **15**棟

土地面積 **162.28㎡(49.08坪)~190.03㎡(57.48坪)**

建物面積 **105.99㎡(32.00坪)~109.25㎡(32.98坪)**

販売価格 **3,280**<sup>(坪)</sup>万円~**3,858**<sup>(坪)</sup>万円

2025年 新年度に  
間に合う  
おすすめ建売分譲

Access

東武宇都宮線「江曾島」駅より約1,260m、  
 関東バス「県立がんセンター前」停留所より約750m

見学前に紹介  
カード発行で  
割引適用!  
P.1参照



掲載物件の詳細  
ご希望の際は  
HPをご覧ください  
物件概要は  
P.41へ

Life information



アビタ宇都宮店  
徒歩7分~9分  
(約500~700m)



スニー  
オータニ江曾島店  
徒歩3分~5分  
(約200~400m)

※所要時間は駅からの距離を80m/1分で算出したものです。

NEW DESIGN MODEL GALLERY  
モデルギャラリー公開中



耐震・耐久住宅 ZEH基準断熱 オール電化 20年保証 ...

# NEWモデルギャラリーオープン 内覧会開催中

吹き抜けリビングが開放的なデザインと  
特徴的な間取りが次世代の暮らしを予感させる  
モデルギャラリーが誕生!



31号棟モデルギャラリー

完成街並み見学  
随時開催中!

完成街並み  
※掲載の完成予想図は21期設想の600㎡を基準に描かれたもので、実際とは異なる場合があります。

建物本体価格の**3%**割引

新規分譲地

宇都宮市

ゆいの杜

区画数 総区画数 / **12区画** 今回販売区画数 / **8区画**

土地面積 **197.07㎡(59.61坪)~198.87㎡(60.15坪)**

土地価格 **2,040万円~2,320万円**

マイホームご検討の方に  
理想の住まいを叶える  
注文住宅用地

Access 宇都宮ライトレール(LRT)線「ゆいの杜中央」駅まで徒歩**8分**  
(約600m)

見学前に紹介  
カード発行で  
割引適用！  
P.1参照



複数物件の詳細・  
ご来場予約は  
HPをご覧ください  
物件概要は  
P.41へ

通勤に便利な交通アクセス

小学校近く 広々とした敷地

注文住宅用地 整形敷地

充実の住環境。  
このまちで創る、  
心地よい暮らし。

生活利便施設が徒歩圏内に揃い、  
今後の発展も期待される街、  
「宇都宮市 ゆいの杜」。  
小学校まで徒歩5分と  
子育てファミリーにも魅力の街。



宇都宮LRT線  
「ゆいの杜中央」駅から  
「宇都宮駅東口」駅まで

通勤  
時 **39分** (39分)<sup>※1</sup>

宇都宮市立  
ゆいの杜小学校

徒歩 **5分**

敷地面積  
**197㎡超** (59坪) (7区画)

**198㎡超** (60坪) (7区画)

※1 通勤時の所要時間 ※電車の所要時間は時刻表を参照してください ※2 徒歩の所要時間は、通勤時(7:30~9:00)、通勤時(10:00~12:00)に到着する想定です。 ※徒歩の所要時間は現地からの距離も60m/1分で算出したものです。

Land scape

6.00m					
No.1 198.87㎡ (60.15坪) 2,160万円	No.2 198.87㎡ (60.15坪) 2,100万円	No.3 198.87㎡ (60.15坪) 2,100万円	No.4 198.87㎡ (60.15坪) 2,100万円	No.5 197.07㎡ (59.61坪) 2,040万円	No.6 198.87㎡ (60.15坪) 2,100万円
No.7 198.86㎡ (60.15坪) 2,285万円	No.8 198.86㎡ (60.15坪) 2,320万円	No.9 198.86㎡ (60.15坪) 2,320万円	No.10 198.86㎡ (60.15坪) 2,320万円	No.11 198.86㎡ (60.15坪) 2,320万円	No.12 198.86㎡ (60.15坪) 2,320万円
6.00m					





建物本体価格の**3%**割引

宇都宮市  
八幡台  
ヒルズ

区画数 総区画数 / **24区画** 今回販売区画数 / **6区画**

土地面積 **253.69㎡(76.74坪)~338.07㎡(102.27坪)**

土地価格 **2,080万円~2,640万円**

Point 無電柱化分譲地、高台の立地に誕生

見学前に紹介  
カード発行で  
割引適用!  
P.1参照



掲載物件の詳細  
ご来場予約は  
HPをご覧ください  
物件概要は  
P.41へ

大型分譲地 高台の眺望 落ち着いた環境 整形敷地

建築条件付宅地分譲につきお好みのプランでお建ていただけます。

※外観パースは推奨プランを建てた場合の完成イメージで実際の建物とは異なります。

Land scape



※掲載のパースは計画段階の別荘を基に描かれたもので実際とは多少異なります。

新規分譲地

さくら市

MISAWA TOWN

さくら市2期

区画数 総区画数 / **12区画** 今回販売区画数 / **10区画**

土地面積 **223.98㎡(67.75坪)~234.90㎡(71.05坪)**

土地価格 **900万円~940万円**

Access JR東北本線「氏家」駅まで約**3.2**km

見学前に紹介  
カード発行で  
割引適用!  
P.1参照



掲載物件の詳細  
ご来場予約は  
HPをご覧ください  
物件概要は  
P.41へ

ハザードマップ外 学区が近い安心感

落ち着いた住宅街 充実した住環境

全区画67坪以上。  
ゆとりある敷地の中で、  
夢のマイホームが叶います。

平屋限定  
分譲地

※No.7のみ2階建て対応



Life information

さくら市立上松山小学校  
徒歩7分(約500m)

さくら市立氏家中学校  
徒歩9分(約700m)

ツルハドラッグ さくら店  
徒歩3分(約189m)

※所要時間は現地からの距離を60km/hで算出したものです。

建物本体価格3%割引・土地価格1.5%割引(建売分譲)

マンション分譲

宇都宮市  
ウッドユータウン  
石井町5期

区画数 総区画数/6区画 今回販売区画数/4区画 (建売分譲/3棟 土地分譲/1区画)

土地面積 150.08㎡(45.39坪)~151.11㎡(45.71坪)

建物面積 100.19㎡(30.25坪)~112.62㎡(34.00坪)

販売価格 (No.1) (価格改定) 新価格 3,490万円 (税込) 旧価格 (税込) 3,910万円

2025年 新年度に  
間に合う  
おすすめ建売分譲



建売分譲

Access 関東バス「ミットヨ東」停留所下車・徒歩3分 (約130~180m)

見学前に紹介カード発行で割引適用! P.1参照



複数物件の詳細・ご来場予約はHPをご覧ください 物件概要はP.41へ

太陽光発電

オール電化

長期優良住宅

No.1

・土地面積 151.08㎡(45.70坪)  
・建物面積 112.62㎡(33.99坪)

(価格改定) 新価格 3,490万円 (税込) 旧価格 (税込) 3,910万円

※登録簿公表/2023年12月27日 新価格設定/2024年12月6日

Life information



かましん 平松本町店 約300~350m (徒歩4~5分)



クスのアオキ 平松本町店 約490~540m (徒歩7分)

※所要時間は現地からの距離を徒歩は80%/1分で算出したものです。



A セカンドルームは、客間や家事スペースとしても利用できます。

B 2階のランドリーコーナーは、雨の日でも室内干しができて便利です。

土地分譲

仲介物件

新規掲載分譲地

宇都宮市  
FIELDS NEW  
西原町

区画数 総区画数/64区画 今回販売区画数/22区画 (建売分譲/9棟 土地分譲/13区画)

土地面積 151.31㎡(45.77坪)~189.56㎡(57.34坪)

建物面積 70.68㎡(21.33坪)~121.58㎡(36.70坪)

販売価格 2,792.3万円 (税込) ~ 3,645.5万円 (税込)

Access 東武鉄道宇都宮線「東武宇都宮」駅まで約2,200~2,400m

見学前に紹介カード発行で割引適用! P.1参照



複数物件の詳細・ご来場予約はHPをご覧ください 物件概要はP.42へ

太陽光発電

オール電化

長期優良住宅

No.6-1

・土地面積 157.05㎡(47.50坪)  
・建物面積 96.05㎡(28.99坪)



Life information



認定 みどりこども園 約10~210m (徒歩1~3分)



不動前保育園 約600~800m (徒歩8~10分)

※所要時間は現地からの距離を徒歩は80%/1分で算出したものです。



優れた省エネ性能



A 約15.5帖の開放的な広々リビング・ダイニング・キッチン。ご家族の憩いの空間になります。

建物本体価格3%割引・土地価格1.5%割引(建売分譲)

宇都宮市

ウッドユータウン  
下川俣3期

区画数 総区画数/8区画 今回販売区画数/3区画 (建売分譲/1棟 土地分譲/2区画)

土地面積 165.76㎡(50.14坪)

建物面積 105.16㎡(31.74坪)

販売価格 (価格改定) 新価格 3,490万円 (税込) 旧価格 (税込) 3,690万円

※旧価格公表/2024年2月6日 新価格設定/2024年12月6日



Access 関東バス「堀切」停留所下車・徒歩4分(約290~310m)

見学前に紹介カード発行で割引適用! P.1参照



掲載物件の詳細・ご来場予約はHPをご覧ください 物件概要はP.42へ

太陽光発電 オール電化 長期優良住宅

No.7 土地面積 165.76㎡(50.14坪) (価格改定) 新価格 3,490万円 (税込) 旧価格 (税込) 3,690万円  
建物面積 105.16㎡(31.74坪)

※旧価格公表/2024年2月6日 新価格設定/2024年12月6日

Life information



ツルハドラッグ 約450~480m (徒歩6分)



サンユー 約1,000~1,030m (徒歩13分)

※所要時間は現地からの距離を徒歩は80m/1分で算出したものです。



優れた省エネ性能



A 前面に壁のないキッチンを設置した、ご家族とコミュニケーションを育みやすいリビングダイニングキッチンです。

新規掲載分譲地

宇都宮市

ウッドユータウン  
本丸町4期

区画数 総区画数/8区画 今回販売区画数/2区画

土地面積 109.23㎡(33.04坪)・113.86㎡(34.44坪)

建物面積 134.13㎡(40.49坪) (2区画)

販売価格 (価格改定) 新価格 4,380万円 (税込) 旧価格 (税込) 4,760万円

※旧価格公表/2023年10月31日 新価格設定/2024年12月6日



Access 関東バス「宇都宮城址公園東」停留所下車・徒歩1分(約20~30m)

見学前に紹介カード発行で割引適用! P.1参照



掲載物件の詳細・ご来場予約はHPをご覧ください 物件概要はP.42へ

太陽光発電 オール電化 インナーガレージ



No.2 土地面積 113.86㎡(34.44坪) (価格改定) 新価格 4,380万円 (税込) 旧価格 (税込) 4,760万円  
建物面積 134.13㎡(40.49坪)

※旧価格公表/2023年10月31日 新価格設定/2024年12月6日

Life information



たいらや 築瀬平成通り店 約600~610m (徒歩8分)



カワチ薬品 一条店 約500~510m (徒歩7分)

※所要時間は現地からの距離を徒歩は80m/1分で算出したものです。



A インナーガレージ付。雨風を防げるのももちろん、趣味の空間としても演出できます。

B 奥行きのあるインナーバルコニー付。テーブルと椅子を並べて寛ぎの空間としても最適です。

C 主寝室にはウォークインクローゼットと収納を配置。衣服やカバンもスッキリ片付きます。

建物本体価格の**2%**割引

マンション分譲

宇都宮市

パークナードテラス  
下岡本町

区画数 総区画数/6区画 今回販売区画数/2区画  
(建売分譲/1棟+土地分譲/1区画)

土地面積 222.28㎡(67.23坪) 販売価格 **5,980**万円  
建売分譲 建物面積 115.62㎡(34.97坪) (外構工事費、消費税込)

土地分譲 土地面積 229.55㎡(69.43坪) 土地価格 **1,930**万円

2025年 新年度に  
間に合う  
おすすめ建売分譲

※入居予定/2025年4月〇号

建売分譲

Access JR「岡本」駅より徒歩**18**分 関東バス「釜井台団地入口」バス停・徒歩**2**分

土地分譲

仲介物件

見学前に紹介  
カード発行で  
割引適用!  
P.1参照



掲載物件の詳細・  
ご来場予約は  
こちらをご覧ください  
物件概要は  
P.42へ

### Life information



岡本西小学校  
約523~605m  
(徒歩7~8分)



河内中学校  
約710~792m  
(徒歩9~10分)

※所要時間は現地からの距離を80m/1分で算出したものです。

小・中学校も、大小様々な公園も  
身近な子育てにやさしい環境。



どりせん岡本店 徒歩13分~14分(約970m~1050m)

土地面積67坪超 整形敷地 南道路

■全体区画図



※全体区画図は設計段階を基に描き起こしたもので、  
実際とは多少異なる場合があります。

**地震あん保証**  
保証期間は最長35年

家族の健康を守る  
空気にこだわった

全館空調  
エアロハス

「地熱」の活用と  
優れた断熱性能

高い  
省エネ性能

“きれい”が長持ち  
メンテナンス費低減

光触媒  
タイル外壁

環境にも  
家計にもやさしい

太陽光発電  
3.84kW

ゆとりの空間  
ゆとりの暮らし

4LDK



※外観完成予想図



※リビング完成予想図

No.4 4LDK  
■土地面積/222.28㎡(約67.23坪)  
■建物面積/115.62㎡(約34.97坪)  
■販売価格/5,980万円(税込)

どこにいても快適  
全館空調のある暮らし

信頼の  
優れた省エネ性能  
第三者評価 BELS  
取得



※



2F

家事楽ピット

バルコニーから家事コーナー、  
収納へと家事動線を考慮



※家事楽ピット完成予想図

※掲載の完成予想図は計画段階の図面を基に描き起こしたもので、実際とは異なる場合があります。

建物本体価格の**2%割引**

## 宇都宮市

パークナードテラス  
細谷町

区画数 総区画数 / **14区画** (うち当社2区画) 今回販売区画数 / **1区画**

土地面積 **171.62㎡ (51.91坪)**

土地価格 **1,242万円**

マイホームご検討の方に  
理想の住まいを叶える  
**注文住宅用地**

**Access** 関東自動車「中道」バス停下車・徒歩**5分~6分**

見学前に紹介  
カード発行で  
割引適用!  
P.1参照



掲載物件の詳細は  
ご案内の冊子  
HPをご覧ください  
物件概要は  
P.42へ

土地面積51坪超 注文住宅用地

宇都宮環状線にアクセスしやすく  
ヨークベニマルをはじめ  
買物施設も充実した  
利便性に優れたロケーション。



アクロスプラザ宝木約570m(徒歩約8分)



### Life information



宝木小学校  
約560~590m  
(徒歩7~8分)



とちぎ健康の森  
約680~710m  
(徒歩9分)

※所要時間は現地からの距離を80m/1分で算出したものです。

## 新規分譲地

## 高根沢町

パークナードテラス  
宝積寺

区画数 総区画数 / **3区画** 今回販売区画数 / **3区画**

土地面積 **189.81㎡ (57.41坪)~306.63㎡ (92.75坪)**

土地価格 **860万円~1,100万円**

**Access** JR「宝積寺」駅より徒歩**4~5分**(約300m~340m)

見学前に紹介  
カード発行で  
割引適用!  
P.1参照

掲載物件の詳細は  
お問合せください  
物件概要は  
P.42へ

土地面積52坪超 注文住宅用地

駅近、学校近の通勤・通学・レジャーに  
大変便利な立地環境に誕生!



JR「宝積寺」駅 徒歩4~5分(約300m~340m)



※全体区画面は設計図書に基づき算出したもので、実際とは多少異なる場合があります。また、方位に關しては実際と異なる場合があります。正確な方位に關しては現地にてご確認ください。

### Life information



岡久津小学校  
約640m~680m  
(徒歩8~9分)



スニーオーターニ  
高根沢店  
約1060m~1100m  
(徒歩14分)

※所要時間は現地からの距離を80m/1分で算出したものです。

建物本体価格の**3%**割引

マンション分譲

## 真岡市

スマート・ワン シティ  
真岡市熊倉町

区画数 今回販売区画数/1棟

土地面積 **200.66㎡ (60.69坪)**

建物面積 **107.65㎡ (32.56坪)**

販売価格 **3,180**万円(税込)

2025年 新年度に  
間に合う  
おすすめ建売分譲

※入居予定/ご契約後2025年11月

建売分譲

Access 真岡鉄道「真岡」駅まで徒歩**17分**(約1,330m)

見学前に紹介  
カード発行で  
割引適用!  
P.1参照



掲載物件の詳細・  
ご来場予約は  
HPをご覧ください  
物件概要は  
P.42へ

広々とした敷地面積60坪以上の開放感ある北東角地!  
全部屋快適に過ごせる全館空調システム「Z空調」搭載の家。

北東角地

納戸付

小屋裏収納

### Life information



真岡市立  
真岡西小学校  
徒歩11分  
(約810m)



スーパーオオタニ  
真岡店  
徒歩10分  
(約800m)

※所要時間は現地からの距離を80m/1分で算出したものです。



土地分譲

仲介物件

## 宇都宮市

スマート・ワン シティ  
LRT陽東3丁目北

区画数 総区画数/2区画 今回販売区画数/2区画

土地面積 **187.10㎡ (56.59坪)**

土地価格 **2,360**万円

マイホームご検討の方に  
理想の住まいを叶える  
注文住宅用地

Access LRT「陽東3丁目」駅まで徒歩**10分**  
(約760m)

話題のLRT、  
「陽東3丁目」駅まで徒歩約10分の  
建築条件付売地!

見学前に紹介  
カード発行で  
割引適用!  
P.1参照



掲載物件の詳細・  
ご来場予約は  
HPをご覧ください  
物件概要は  
P.42へ

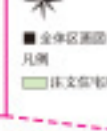
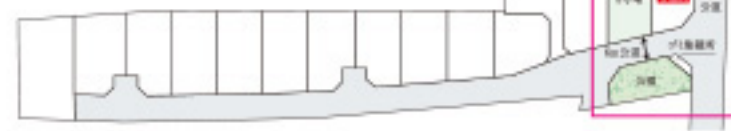
整形敷地 ゆどりの56坪超  
公園目の前 南面道路

### Life information



ベルモール  
徒歩10分  
(約800m)

南面道路で公園目の前。  
明るく開放的な住まいを  
実現できます。



※所要時間は現地からの距離を80m/1分で算出したものです。

建物本体価格の**3%**割引

宇都宮市

ゆいの杜3丁目

区画数 総区画数/2区画 今回販売区画数/1区画

土地面積 254.36㎡(76.94坪)

土地価格 2,805万円

マイホームご検討の方に  
理想の住まいを叶える  
注文住宅用地

Access LRT「ゆいの杜西」駅まで徒歩8分(約590m)

見学前に紹介  
カード発行で  
割引適用!  
P.1参照



掲載物件の詳細  
ご希望の際は  
HPをご覧ください  
物件概要は  
P.42へ

大型分譲地内

生活環境が充実

公園が近く

スーパーが近く

徒歩10分圏内に様々な生活利便施設が充実!



LRT「ゆいの杜西」駅  
徒歩8分(約570m~590m)



かましん  
徒歩5分(約380m~400m)

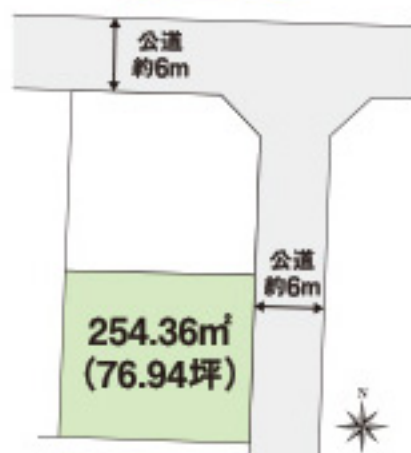


ゆいの杜小学校  
徒歩7~8分(約550m~570m)



テクノくら公園  
徒歩2分(約100m~120m)

平屋住宅も  
対応可能な  
ゆりの敷地



凡例 ■ 注文住宅用地

ゆいの杜は子育て家族をサポートする  
保育園・小学校も隣接するので安心。  
自然と親しみながら  
ゆとりあふれる毎日を実現します。



\*掲載の距離は地図上で算出されたもので徒歩分は現地からの距離も50m~1分で算出したものです。

北洲ハウジングなら  
国内最高水準の断熱性能をクリアする  
「超」高断熱住宅も実現できます。

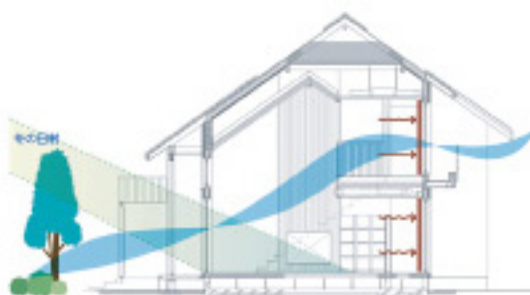


詳しくは  
こちら→



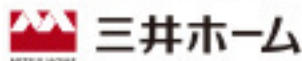
さらに、  
家自体の性能を上げることで  
快適・省エネの住まいを実現!

冬であっても、日差しが期待できる日本。日中に生まれた熱を蓄熱できれば、夜も温かく過ごせるはず。逆に夏は、夜間の冷気を日中の暑さを和らげるのに利用できます。



蓄熱塗り壁「エコナウォール」  
北洲ハウジングでは、蓄熱塗り壁「エコナウォール」をメーカーと共同開発しました。「エコナウォール」は、熱を吸収・発散して一定の温度を保とうとする働きにより、お部屋の温度変化が極やかにになり、快適性が高まる塗り壁材です。

憧れを、かたちに。



■割引適用には、事前に紹介カード発行が必要です。TEL.0120-195-904  
電話の際に「不動産情報誌を見た」とご連絡ください。(ホング開発 不動産建設課 不動産情報誌 担当)

建物本体価格の3%割引

### 新規分譲地

## 宇都宮市

### スマイルタウン

## 奈坪

区画数 総区画数 / **5区画** 今回販売棟数 / **1棟**

土地面積 **209.52㎡ (63.37坪)**

建物面積 **89.60㎡ (27.10坪)**

販売価格 **6,480万円** (税込)

2025年 新年度に  
間に合う  
おすすめ建売分譲



マンション分譲

建売分譲

土地分譲

仲介物件

### Access JR宇都宮線「岡本」駅 徒歩26分

見学前に紹介  
カード発行で  
割引適用!  
P.1参照



掲載物件の詳細・  
ご来場予約は  
P.6をご覧ください  
物件概要は  
P.43へ

新型全館空調

太陽光7.2Kw搭載

ZEH基準クリア

長期優良住宅

30年保証システム

#### Life information



岡本西  
小学校  
約550m  
(徒歩7分)



サンユー奈坪店  
約800m  
(徒歩10分)

掲載物件は現地からの距離を徒歩は80m/1分で算出したものです。



### 三井ホームの邸宅 平屋の住まい



1層平屋プラン  
お好みのプラン図に追加されておけ  
ます。床、壁、天井はイメージの為に  
表現されたものです。  
※、家具は販売価格には含まれません。

### 新規分譲地

## 宇都宮市

## 元今泉7丁目

区画数 総区画数 / **1区画** 今回販売区画数 / **1区画**

土地面積 **190.83㎡ (57.72坪)**

土地価格 **3,100万円**

マイホームご検討の方に  
理想の住まいを叶える  
注文住宅用地

### Access JR「宇都宮」駅 徒歩28分

見学前に紹介  
カード発行で  
割引適用!  
P.1参照



掲載物件の詳細・  
ご来場予約は  
P.6をご覧ください  
物件概要は  
P.43へ

小中学校が近く

公園が近く

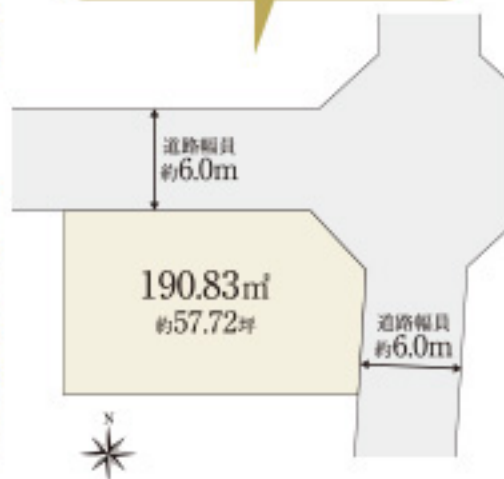
スーパーが近く

57坪超

憩いの今泉中央公園へ  
徒歩2分(約160m)



住環境の整った駅東エリア  
元今泉に  
三井ホームの分譲地誕生!



#### Life information



泉が丘小学校  
約900m  
(徒歩12分)



ヨークベニマル  
泉が丘店  
約700m  
(徒歩9分)

掲載物件は現地からの距離を徒歩は80m/1分で算出したものです。



PROUD プラウド宇都宮馬場通り

※掲載の完成予想CGは、計画段階の図面を基に描き起こしたもので実際とは異なります。



JR宇都宮駅 徒歩12分 / 「宮島町十文字」バス停へ徒歩1分 / 「宇都宮駅」バス停へバス約6分

宇都宮の中心地  
二荒山神社まで  
約230m

全戸南向き  
71㎡台-93㎡台

ディスプレイ  
各戸前宅配ボックス設置

未来に優しい、賢い選択  
認定低炭素住宅

宇都宮駅行きバス  
AM7-8時台 合計87本

A type 4LDK+N+WIC

専有面積 93.13㎡ パールコート 14.82㎡(2階)-15.72㎡(3階)  
面積 15.44㎡(1階)-16.00㎡-15.96㎡(2階)

収納充実の4LDK・角住戸プラン



B type 3LDK+N+WIC

専有面積 78.25㎡ パールコート 14.13㎡(2階)-12.80㎡(3階)  
面積 12.68㎡(1階)-14.00㎡

リビング隣接の洋室を設けた3LDKプラン



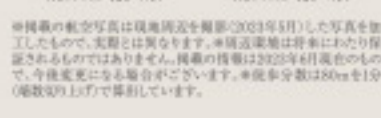
宇都宮の中心部に住まう



二荒山神社周辺(パンパシビル) (約218m-徒歩3分)



東武宇都宮駅 (約818m-徒歩11分)



新本郷総合文化センター (約598m-徒歩8分)

厳選のスペックが、心地よい時を紡ぐ



ディスプレイ 各戸前宅配ボックス

※掲載の設備写真は掲載の写真は、モデルルームタイプ(2タイプ)を2024年8月に撮影したものです。有償オプションには対象外のオプション時間および、変更できる内容に制限があります。詳しくは担当にお問い合わせください。



マンションギャラリー  
3/20(月)～3/22(水) 10:00～18:00

お家でお試しの際は、  
うつのみや表参道  
ステアアの駐車場を  
ご利用下さい。

駐車場をお渡し  
いたします。

お問い合わせは  
「プラウド宇都宮馬場通り」  
マンションギャラリー

0120-688-666  
営業時間/平日 11:00-18:00 土日祝 10:00-18:00 定休日/毎週水・木・本曜日(祝日も除く)  
プラウド宇都宮馬場通り

マンション分譲

建売分譲

土地分譲

仲介物件

マンション分譲

建売分譲

土地分譲

仲介物件

SURPASS

サーパス宇都宮 県庁前通り

モデルルーム公開

JR「宇都宮」駅  
徒歩15分(約1,140m)

「東武宇都宮」駅  
徒歩16分(約1,200m)

2025年 5月入居予定

外観完成予想CG

全邸南向き

【月々1,000円〜】  
敷地内駐車場  
100%超

断熱性を大幅に高めた

ZEH-M Oriented



セキュリティ性・利便性を追求  
顔認証セキュリティサービス



充実の共用スペース  
3つのラウンジ・食配ステーション



お問い合わせ、末場のご予約、資料のご請求は

■電話無料ダイヤルで  
「サーパス宇都宮 県庁前通り」マンションギャラリー  
**0120-038-384**

●一部IP電話からはご利用になれません、ご利用にならない  
お客様には5%の番号へご連絡ください。[038-651-0744]  
営業時間/10:00-18:00  
[洗濯・衣類・湿気対策等(脱衣を除く)]  
●携帯電話からのご予約は、お断りいたします。

■物件ホームページで

サーパス宇都宮 検索

●スマートフォンから二次元バーコードで



●掲載の外観完成予想CG(サーパス元令景ステアガーデン/サーパス宇都宮 県庁前通り)は世間慣習の慣習を基に描き起こしたもので形状・色などは実際とは異なり、今後施工上の理由などにより計画に変更が生じる場合があります。●掲載は施工時ではなく生育後を想定して描いております。●延床面積は1分8割として算出し、縮尺は切り上げています。●掲載の情報は2024年12月現在のものです、今後変更になる場合があります。

SURPASS

サーパス元今泉スクエアガーデン

モデルルーム公開

元今泉  
継がれゆく景

時を重ね懐れとなる邸宅を

JR「宇都宮」駅  
徒歩12分

ライトライン「東宿郷」停留場(1番線ホーム)まで  
徒歩9分

フードオアシス  
「OTANI」徒歩1分  
(約70m)

[月々1,000円~]  
敷地内駐車場100%超

全86邸、3LDK  
平均面積77㎡ 全邸南向き



お問い合わせ、来場のご予約、資料のご請求は

■通話無料ダイヤルで  
「サーパス元今泉スクエアガーデン」マンションギャラリー

0120-588-384

●一部IP電話からはご利用になりません、ご利用にならない  
お客様はご自身の番号へご連絡ください。[028-410-5501]

営業時間/10:00-18:00  
[土曜・水曜・第2木曜定休(祝日を除く)]

●携帯電話からもご利用いただけます。

■物件ホームページで

サーパス元今泉スクエアガーデン 検索

●スマートフォンから二次元バーコードで





見学前に紹介カード発行で割引適用! P.1 参照

税抜販売価格の1%割引

物件概要は P.43へ

# 80m<sup>2</sup>

# SPAN 7.5m 超

免震  
**No.1**  
栃木県  
18年連続  
(ナイスグループ)  
免震マンション供給実績  
8,407戸 (86%)  
内 宇都宮営業所 858戸

80m<sup>2</sup>超・LDK 20畳  
南東向きプランが  
頭金 **0**円  
月々 **9**万円台から購入可能



お問い合わせは「ノブレスマンションギャラリー」  
**0120-714-550**  
■受付時間/10:00-18:00 ■定休日/火・水曜(祝日除く) 携帯・P13からもご利用いただけます



**Nice ナイス**  
ノブレス宇都宮

※L12911-栃木県宇都宮市白旗一丁目1番10号 都庁東側第1ビル南東角

くらしを叶える

# 不動産情報誌

# WEB

から

## 閲覧できます

●いつでも便利にチェック●



スマホで  
パソコンで



※画像はイメージです

時間や場所を選ばず、  
サクサクチェック可能！

VRコンテンツや各社HPへ  
リンクもラクラク！

閲覧希望の方は

こちら▼



中古戸建 マンション	新築マンション
提携ハウスメーカー	売土地

情報が  
スグ  
わかる！

1



上のQRコードを  
撮影

2



必要事項を記載  
メール送信

3



ダウンロードページ  
URLをお届け



## ホンダ開発株式会社

栃木事業部 不動産建設課  
〒321-3325 栃木県芳賀郡芳賀町芳賀台56-2

### ☎0120-195-904

メール：Lfudousan@honda-kaihatsu.co.jp

宅建業免許/国土交通大臣(17)第35号  
建設業許可/国土交通大臣(般・特-2)第9277号  
一級建築士事務所/栃木県知事登録Aニ第2892号

【個人情報の取り扱いについて】

ホンダ開発株式会社では、ご提供頂いた内容(個人情報)を物件資料等の送付、セミナー等の各種イベントご案内、サービス改善の為のアンケートご記入のお願いに利用致します。また弊社不動産、保険、旅客、販売部門の業務遂行に必要な範囲内で利用致します。ホンダ開発の個人情報保護の方針に関しては、ホームページをご覧ください。 <https://www.honda-kaihatsu.co.jp/privacy>



1994年  
8月築

中古マンション

宇都宮市  
下河原1丁目

陽当たり・眺望が  
良好のマンション。  
スーパー、公共機関が  
徒歩圏内に揃い、便利。

2LDK

販売  
価格 **800**万円

○専有面積/  
55.29㎡(16.72坪)

○バルコニー面積/  
6.76㎡(2.04坪)

詳しくはこちら▶



2006年  
10月築

中古戸建

宇都宮市  
ゆいの杜2丁目

南東角地に位置する  
土地260㎡超、  
建物150㎡超のお家。  
駐車場3台+お庭付き。

4SLDK+WIC

販売  
価格 **3,380**万円

○土地面積/  
264.77㎡(80.09坪)

○建物面積/  
157.81㎡(47.73坪)

詳しくはこちら▶



2012年  
12月築

中古戸建

宇都宮市  
ゆいの杜4丁目

販売  
価格 **4,500**万円

4LDK+WIC

○土地面積/  
208.87㎡(63.18坪)

○建物面積/  
124.78㎡(37.74坪)

【積水ハウス施工】+太陽光設備付(3.3kw)。  
ゆいの杜小学校、商業施設が徒歩圏内。

詳しくは  
こちら▶



1996年  
6月築

中古戸建

塩谷郡高根沢町  
宝石台2丁目

販売  
価格 **3,000**万円

5SLDK+WIC

○土地面積/  
300.76㎡(90.97坪)

○建物面積/  
161.53㎡(48.86坪)

住友不動産、新築そっくりさんでリノベーション済  
(2018年)、土地300㎡超のお家。床暖房付き。

詳しくは  
こちら▶



2015年  
3月築

中古戸建

宇都宮市  
下栗町

販売  
価格 **3,690**万円

4SLDK+SIC+WIC

○土地面積/  
184.83㎡(55.91坪)

○建物面積/  
129.37㎡(39.13坪)

木のぬもりが感じられる20帖のリビング♪  
南側に公園があり、日当たり、眺望良好♪

詳しくは  
こちら▶



2021年  
2月築

中古戸建

宇都宮市  
弥生1丁目

販売  
価格 **2,880**万円

2SDK

○土地面積/  
155.62㎡(47.07坪)

○建物面積/  
89.00㎡(26.92坪)

ヤマダホームズ施工の築浅美邸。  
車好きな方に嬉しいインナーガレージ付。

詳しくは  
こちら▶



マンション分譲

建売分譲

土地分譲

仲介物件

中古戸建

宇都宮市  
錦1丁目

1998年  
4月築

販売価格 **2,780**万円

3SLDK+WIC

○土地面積/  
150.30㎡(45.46坪)

○建物面積/  
127.93㎡(38.69坪)



南道路に面しているため日当たり良好。  
小・中学校も徒歩10分圏内にある便利な立地。

詳しくは  
こちら▶



中古戸建

宇都宮市  
豊郷台3丁目

2001年  
11月築

販売価格 **1,880**万円

4LDK+WIC

○土地面積/  
184.60㎡(55.84坪)

○建物面積/  
122.13㎡(36.94坪)



綺麗な街並み特徴の豊郷台エリアの戸建。  
日当たり良好な南道路の整形地。

詳しくは  
こちら▶



中古戸建

宇都宮市  
豊郷台3丁目

2008年  
9月築

販売価格 **2,980**万円

4SLDK+WIC

○土地面積/  
184.10㎡(55.69坪)

○建物面積/  
120.58㎡(36.47坪)



床暖房付の4LDK、豊郷台ショッピングセンター  
まで約500m徒歩7分の立地。

詳しくは  
こちら▶



中古戸建

宇都宮市  
上戸祭町

1988年  
10月築

販売価格 **2,280**万円

4LDK

○土地面積/  
219.53㎡(66.40坪)

○建物面積/  
107.23㎡(32.43坪)



ゆったりめの建物面積107.23㎡の居室空間。  
庭があるので、室外の楽しみも広がります。

詳しくは  
こちら▶



中古戸建

宇都宮市  
松風台

2008年  
5月築

販売価格 **350**万円

1DK

○土地面積/  
181.29㎡(54.84坪)

○建物面積/  
19.87㎡(6.01坪)



無垢材の床を使用したこだわりの住宅。  
別荘としてもオススメです。

詳しくは  
こちら▶



中古戸建

塩谷郡高根沢町  
大字宝積寺

2020年  
1月築

販売価格 **3,190**万円

3SLDK

○土地面積/  
238.75㎡(72.22坪)

○建物面積/  
103.51㎡(31.31坪)



広々とした建物面積103.51㎡の居室空間。  
高い天井のスケ感が心地よい、明るい平屋です。

詳しくは  
こちら▶



中古戸建

さくら市  
氏家

2017年  
9月築

販売価格 **3,100**万円

4LDK+2WIC

○土地面積/  
216.80㎡(65.58坪)

○建物面積/  
124.74㎡(37.73坪)



4LDK+WIC、車2台(車庫確認)格納。  
閑静な住宅街で住環境も良好。

詳しくは  
こちら▶



中古戸建

下野市  
烏ヶ森1丁目

1998年  
10月築

販売価格 **2,480**万円

4LDK

○土地面積/  
204.26㎡(61.78坪)

○建物面積/  
119.04㎡(36.00坪)



積水ハウス施工、閑静な住宅街の住戸。  
更に心にゆとりを与える庭有の住戸。

詳しくは  
こちら▶





**中古戸建**  
**下野市 緑5丁目**  
 販売価格 **2,590**万円  
**5DK+WIC**  
 ○土地面積/  
 230.04㎡(69.58坪)  
 ○建物面積/  
 137.66㎡(41.64坪)



1991年  
9月築

ゆったりめの建物面積137.66㎡の住宅、  
日当たり良好の10坪以上の庭付。

詳しくは  
こちら▶



**建築条件なし土地**  
**宇都宮市 中岡本町**  
 土地価格 **1,480**万円  
 ○土地面積/  
 244.28㎡(73.89坪)



別荘用地としても  
最適です。

土地面積約73坪!マイホームとしても  
お好きなハウスメーカーでご検討いただけます!

詳しくは  
こちら▶



**建築条件なし土地**  
**鹿沼市 上野町**  
 土地価格 **1,850**万円  
 ○土地面積/  
 446.21㎡(134.97坪)



現況更地

鹿沼駅まで徒歩5分!目の前に公園があり  
日当たり良好。商業施設も多数点在。

詳しくは  
こちら▶



**建築条件なし土地**  
**鹿沼市 上野町**  
 土地価格 **850**万円  
 ○土地面積/  
 184.39㎡(55.77坪)



現況更地

鹿沼駅まで徒歩5分!東南角地で日当たり良好。  
目の前に公園があり、解放感があります。

詳しくは  
こちら▶



**建築条件なし土地**  
**さくら市 桜ヶ丘3丁目**  
 土地価格 **360**万円  
 ○土地面積/  
 368.41㎡(111.44坪)



別荘用地としても  
最適です。

建築条件なし!JR東日本の温泉付き分譲地内。  
お好きなメーカーで建築できます。

詳しくは  
こちら▶



**建築条件なし土地**  
**さくら市 フィオーレ喜連川**  
 土地価格 **380**万円  
 ○土地面積/  
 698.00㎡(211.14坪)



別荘用地としても  
最適です。

建築条件なし!温泉を利用できる、  
緑豊かな住宅地!

詳しくは  
こちら▶



**建築条件なし土地**  
**さくら市 喜連川**  
 土地価格 **480**万円  
 ○土地面積/  
 267.00㎡(80.76坪)



現況更地

土地面積80坪超!  
お好きなハウスメーカーでご検討いただけます!

詳しくは  
こちら▶



**建築条件なし土地**  
**さくら市 喜連川**  
 土地価格 **480**万円  
 ○土地面積/  
 267.00㎡(80.76坪)



現況更地

土地面積80坪超!  
お好きなハウスメーカーでご検討いただけます!

詳しくは  
こちら▶



【株式会社一条工務店】

イコトテラス宇都宮清原中央(→19p)建築条件付土地分譲・物件概要 ●所在地/宇都宮市通場御町字山/内869番の一部地 ●交通/LRTゆの杜駅まで徒歩15分(約1.2km) ●土地価格/1,320万円~1,900万円 ●開発許可番号/宇都宮市新令都第2-61号 ●地区画数/61区画 ●今回販売区画数/23区画 ●土地面積/206.59㎡(22.19坪)~263.41㎡(79.68坪) ●私道負担/無 ●地目/宅地 ●用途地域/無指定市街化調整区域(開発許可等による分譲地) ●都市計画法その他の法令に基づいた制限/文化財保護法、農地法、景観法、都市再生特別措置法 ●道路幅員/6m~12m ●建ぺい率/30% ●容積率/80% ●設備/電気電柱等整備予定有(東京電力)ガス個別プロパン、上水道敷地内引込予定(公営水道)、下水道敷地内引込予定(公共下水道)雨水浸透槽 ●取引形態/売主 ●工事を完了予定年月/2025年3月頃予定 ●土地の権利形態/所有権 ●取引条件有効期限/2025年3月末

※申込は可能ですが、契約は2025年3月以降を予定しており、正確な時期は未定です。詳しくは営業担当へお問合せください。
※所有権が未だ一条工務店に移転していないため、一条工務店へ所有権が移転しない場合は申込は無償解除となります。

アリエステラス江曾島(→20p)建築条件付土地分譲・物件概要 ●所在地/宇都宮市江曾島町1324-63地 ●交通/関東自動車バス「一里」バス停まで徒歩7分(約500m) ●土地価格/1,608万円~1,790万円 ●開発許可変更許可番号/宇都宮市新令都第2-45号、2-46号、開発行為変更許可番号宇都宮市新令都第2-113号 ●地区画数/3区画 ●今回販売区画数/4区画 ●土地面積/182.68㎡(56.26坪)~208.25㎡(62.99坪) ●私道負担/無 ●地目/宅地 ●用途地域/第一種住居地域 ●都市計画/市街化区域 ●道路幅員/6m ●建ぺい率/60%70% ●容積率/200% ●設備/電気電柱等整備予定有(東京電力)ガス引込有(都市ガス)、上水道引込有(公営水道)、下水道引込有(公共下水道) ●取引形態/売主 ●工事を完了年月/完成済み ●土地の権利形態/所有権 ●取引条件有効期限/2025年3月末

イコトテラス宇都宮宮本木町(→20p)建築条件付土地分譲・物件概要 ●所在地/栃木県宇都宮市宮本木町字仁良塚1685番36地 ●交通/関東自動車バス「仁良塚」バス停まで徒歩5分(約390m) ●土地価格/1,010万円~1,280万円 ●開発許可番号/宇都宮市新令都第2-161号 ●地区画数/17区画 ●今回販売区画数/5区画 ●土地面積/204.12㎡(61.76坪)~248.35㎡(75.12坪) ●私道負担/無 ●地目/宅地 ●用途地域/無指定 ●都市計画/市街化調整区域(開発許可等による分譲地) ●道路幅員/6m ●建ぺい率/50%(地区計画による) ●容積率/80%(地区計画による) ●設備/電気引込有(東京電力)ガス無(個別プロパン)、上水道引込有(公営水道)、下水道引込有(公共下水道) ●取引形態/売主 ●工事を完了年月/完成済み ●土地の権利形態/所有権 ●取引条件有効期限/2025年3月末

※建築条件付土地分譲/ご案内させていただいた土地は、土地売買契約の3ヶ月以内に株式会社一条工務店と住宅の建築工事請負契約を締結していただくことを条件として分譲致します。この期間内に住宅の建築をしないことが確定した時または住宅の建築工事請負契約が成立しなかった場合は、土地売買契約は白紙となり、受領した金額は全額無利息でお返します。

【株式会社一条工務店】本社 〒135-0042 東京都江東区木場五丁目10-10 TEL.03-5245-0111(代) 建設業許可/国土交通大臣(特)第10540号
宅建築免許/国土交通大臣(7)第5389号 公益社団法人首都圏不動産公正取引協議会加盟 一般社団法人全国住宅産業協会加盟

【グランディハウス株式会社】

東峰テラス(→21p)建築分譲・物件概要 ●所在地/宇都宮市東峰町字三ノ久保3094番361外 ●交通/JR東北本線「宇都宮線」宇都宮駅約3,900m、関東バス「東峰町」停留所より約500m ●総戸数/全87戸 ●設備/東京電力、公営水道、公共下水道、オール電化、各戸プロパン ●道路/6m 6m~6.01m幅員アスファルト舗装 ●私道負担/無 ●地域指定/有「宅地造成等工事規制区域」 ●今回販売戸数/10戸 ●販売価格/4,130万円~4,580万円(外構工事費、消費税込) ●最多販売価格帯/4,400万円台(4戸)、4,500万円台(4戸) ●敷地面積/190.13㎡~245.09㎡ ●建物面積/112.61㎡~128.57㎡ ●用途地域/第2種中高層住居専用地域 ●建築確認番号/東日本24-08162号(2024年6月28日) ●建物構造/木造軸組工法2階建 ●建物完成年月/2024年11月、2025年3月中旬予定、4月中旬予定 ●引渡/入居/即入居可、2025年3月下旬予定、4月下旬予定 ●取引形態/売主 ●売主/グランディハウス株式会社 ※各号地の上空を電線が通過します。※60,76,80,82号地の電柱にカーブスラーが設置されています。カーブスラーにつきましては、宇都宮市の管理となります。※分譲地内全ての電柱に防犯灯が設置される予定です。防犯灯につきましては、自治会の管理となります。※14,32,64,70号地に防犯カメラが設置される予定です。防犯カメラにつきましては、自治会の管理となります。●広告有効期限/2025年3月末日 ※表示価格の他に、諸経費等が別途必要になります。●広告制作中に売却済みの場合はご容赦願います。○土地分譲概要 ●今回販売区画数/2区画 ●販売価格/2,071.8万円・2,074.5万円 ●敷地面積/200.28㎡(60.58坪) 200.55㎡(60.66坪) ●用途地域/第2種中高層住居専用地域 ●地区区分/市街化区域 ●地目/宅地(現況宅地) ●建ぺい率/60% ●容積率/200% ●開発面積/22,080.47㎡ ●造成工事完了日/造成済 ●この土地は土地売買契約後3ヶ月以内に、グランディハウス株式会社と建物の建築請負契約を締結することを条件に販売します。この期間内に建築請負契約を締結されなかった場合は、土地売買契約は白紙となり、受領した手付金等の土地代金は全てお返します。

グランドステージ江曾島21期(→22p)建築分譲・物件概要 ●所在地/宇都宮市江曾島三丁目780番6外 ●交通/東武宇都宮線「江曾島」駅より約1,260m、関東バス「黒立がんセンター前」停留所より約750m ●総戸数/全31戸 ●設備/東京電力、公営水道、公共下水道、オール電化、各戸プロパン ●道路/6m 7.5m幅員アスファルト舗装 ●私道負担/無 ●地域指定/有「宅地造成等工事規制区域」 ●航空法(高さ制限) ●今回販売戸数/15戸 ●販売価格/3,280万円~3,858万円(外構工事費、消費税込) ●最多販売価格帯/3,700万円台(7戸) ●敷地面積/162.28㎡~190.03㎡ ●建物面積/105.99㎡~109.25㎡ ●用途地域/第2種中高層住居専用地域 ●建築確認番号/東日本24-05430号(2024年5月7日) ●建物構造/木造軸組工法2階建 ●建物完成年月/2024年9月、11月、2025年2月下旬予定、5月中旬予定 ●引渡/入居/即入居可、2025年3月上旬予定、5月下旬予定 ●取引形態/売主 ●売主/グランディハウス株式会社 ※各号地の上空を電線が通過します。●航空法エリア内の為、向隣隣航空機による騒音が生じる可能性があります。航空法については、建物の高さの制限になりますので、騒音及び建物の防音に対する法律ではございません。●3-5-6-9-16-18-21-28-29-31号地電柱に自治会管理の防犯灯が設置される予定です。(2025年1月末) ●価格改定/22号地3,480万円[公示日/2024年10月17日] ●価格改定/27号地3,280万円[公示日/2024年10月17日] ●広告有効期限/2025年3月末日 ※表示価格の他に、諸経費等が別途必要になります。●広告制作中に売却済みの場合はご容赦願います。

○土地分譲概要 ●今回販売区画数/2区画 ●建築条件/付 ●販売価格/1,793.5万円・1,795.7万円 ●敷地面積/188.83㎡(57.12坪) 189.06㎡(57.19坪) ●用途地域/第2種中高層住居専用地域 ●地区区分/市街化区域 ●地目/宅地(現況宅地) ●建ぺい率/60% ●容積率/200% ●開発面積/7,869.47㎡ ●造成工事完了日/2024年2月29日 ●この土地は土地売買契約後3ヶ月以内に、グランディハウス株式会社と建物の建築請負契約を締結することを条件に販売します。この期間内に建築請負契約を締結されなかった場合は、土地売買契約は白紙となり、受領した手付金等の土地代金は全てお返します。●水道加入金は当社立替です。別途お支払い頂きます。(4200円 129,100円)

【グランディハウス株式会社】本社 〒320-0811 宇都宮市大通り4丁目3番18号 TEL.028-650-7755 宅地建物取引業/国土交通大臣免許(5)第5942号 建設業/栃木県知事許可(特-4)第22719号 一級建築士事務所/栃木県知事登録(Aホ)第2430号 (公社)首都圏不動産公正取引協議会加盟

【栃木ミサワホーム株式会社】

宇都宮市ゆいの杜(→23p)建築条件付土地分譲・物件概要 ●所在地/栃木県宇都宮市ゆいの杜6丁目12番2-14地 ●交通/宇都宮方面LRTゆの杜中央駅 約600m ●地目/宅地 ●土地面積/197.07㎡(59.61坪)~198.87㎡(60.15坪) ●都市計画/市街化区域 ●権利/所有権 ●用途地域/第一種住居専用地域 ●建ぺい率/50% ●容積率/80% ●地区画数/12区画 ●販売区画数/8区画 ●土地価格/2,040万円~2,330万円 ●接道/北側6.0m、南側6.0m ●設備/公営水道、公共下水道、電力(自由化)、東京ガス(引込込可) ●種別/宅建プロックの有、上下水宅内引込(水道加入金 要) ●ガス配管(No.45予定 1/12で所有権を持つ) エクステリア工事 栃木ミサワホームのみ(他社NG) ●ガス引込 買主負担 ●学区/ゆいの杜小学校 約400m、清原中学校 約4.7km ●引渡/要相談 ●取引形態/売主 栃木ミサワホーム株式会社

八幡台ヒルズ(→24p)建築条件付土地分譲・物件概要 ●所在地/栃木県宇都宮市八幡台陸地338番4地 ●交通/JR東北本線「宇都宮駅」約3,100m~3,160m ●地目/宅地 ●土地面積/253.69㎡(76.74坪)~338.07㎡(102.27坪) ●開発許可番号/宇都宮市新令都第2-123 ●都市計画/市街化区域 ●権利/所有権 ●用途地域/第一種住居専用地域 ●風致地区(No.18第一種低層第一種住居、No.17第一種住居地域) ●建ぺい率/40% ●容積率/80% ●地区画数/24区画 ●販売区画数/6区画 ●土地価格/2,080万円~2,640万円 ●接道/南側6.5m、北側6.5m ●設備/公営水道、公共下水道、電力(自由化)、個別LPG ●規制/風致地区建築物の高さ10m以下、建ぺい率40%以下 道路境界線からの壁面後退距離2m以上、用地境界線からの壁面後退距離1m以上 緑化率37%以上、屋根外壁の色調は原色を避ける事 ●学区/昭和小学校 約1,100m~1,160m、星が丘中学校 約1,500m~1,560m ●引渡/2025年1月以降予定 ●取引形態/売主 栃木ミサワホーム株式会社 MISAWA TOWNさく(5市)2期(→24p)建築条件付土地分譲・物件概要 ●所在地/栃木県さく市氏家字大野3849番5地 ●交通/JR東北本線「氏家駅」約3.2km ●地目/宅地 ●土地面積/223.98㎡(67.75坪)~234.90㎡(71.05坪) ●開発許可番号/栃木県新令都計第54-2143号 ●都市計画/都市計画区域内未編入区域 ●権利/所有権 ●用途地域/無指定 ●建ぺい率/60%70% ●容積率/200% ●地区画数/12区画 ●販売区画数/10区画 ●土地価格/900万円~940万円 ●接道/開発道路幅員6.0m、北側4.0m U1368号線、南側約4.5m U1115号線 ●私道負担/無 ●設備/公営水道(各区分へ給水管引込予定あり) ●水道加入金の負担あり、167,000円(20mmメーター)、公共下水(各区分へ汚水折設置予定あり) ●下水道工事負担金あり、100,000円 ●学区/上松山小学校 約500m、氏家中学校 約700m ●引渡/即日 ●取引形態/売主 栃木ミサワホーム株式会社 ※当分譲地内に新設されるガス配管、及び浸透地の管理業務は、分譲地購入者様へ引継がれます。●当分譲地内のガス配管を使用するため自治会への加入が必要です。●電柱、電線が設置される区画があります。●2区画、3区画、4区画 ●新設する開発道路は、さくら市に帰属する予定です。

●学区/上松山小学校 約500m、氏家中学校 約700m ●引渡/即日 ●取引形態/売主 栃木ミサワホーム株式会社 ※当分譲地内に新設されるガス配管、及び浸透地の管理業務は、分譲地購入者様へ引継がれます。●当分譲地内のガス配管を使用するため自治会への加入が必要です。●電柱、電線が設置される区画があります。●2区画、3区画、4区画 ●新設する開発道路は、さくら市に帰属する予定です。

●学区/上松山小学校 約500m、氏家中学校 約700m ●引渡/即日 ●取引形態/売主 栃木ミサワホーム株式会社 ※当分譲地内に新設されるガス配管、及び浸透地の管理業務は、分譲地購入者様へ引継がれます。●当分譲地内のガス配管を使用するため自治会への加入が必要です。●電柱、電線が設置される区画があります。●2区画、3区画、4区画 ●新設する開発道路は、さくら市に帰属する予定です。

●学区/上松山小学校 約500m、氏家中学校 約700m ●引渡/即日 ●取引形態/売主 栃木ミサワホーム株式会社 ※当分譲地内に新設されるガス配管、及び浸透地の管理業務は、分譲地購入者様へ引継がれます。●当分譲地内のガス配管を使用するため自治会への加入が必要です。●電柱、電線が設置される区画があります。●2区画、3区画、4区画 ●新設する開発道路は、さくら市に帰属する予定です。

●学区/上松山小学校 約500m、氏家中学校 約700m ●引渡/即日 ●取引形態/売主 栃木ミサワホーム株式会社 ※当分譲地内に新設されるガス配管、及び浸透地の管理業務は、分譲地購入者様へ引継がれます。●当分譲地内のガス配管を使用するため自治会への加入が必要です。●電柱、電線が設置される区画があります。●2区画、3区画、4区画 ●新設する開発道路は、さくら市に帰属する予定です。

●学区/上松山小学校 約500m、氏家中学校 約700m ●引渡/即日 ●取引形態/売主 栃木ミサワホーム株式会社 ※当分譲地内に新設されるガス配管、及び浸透地の管理業務は、分譲地購入者様へ引継がれます。●当分譲地内のガス配管を使用するため自治会への加入が必要です。●電柱、電線が設置される区画があります。●2区画、3区画、4区画 ●新設する開発道路は、さくら市に帰属する予定です。

●学区/上松山小学校 約500m、氏家中学校 約700m ●引渡/即日 ●取引形態/売主 栃木ミサワホーム株式会社 ※当分譲地内に新設されるガス配管、及び浸透地の管理業務は、分譲地購入者様へ引継がれます。●当分譲地内のガス配管を使用するため自治会への加入が必要です。●電柱、電線が設置される区画があります。●2区画、3区画、4区画 ●新設する開発道路は、さくら市に帰属する予定です。

●学区/上松山小学校 約500m、氏家中学校 約700m ●引渡/即日 ●取引形態/売主 栃木ミサワホーム株式会社 ※当分譲地内に新設されるガス配管、及び浸透地の管理業務は、分譲地購入者様へ引継がれます。●当分譲地内のガス配管を使用するため自治会への加入が必要です。●電柱、電線が設置される区画があります。●2区画、3区画、4区画 ●新設する開発道路は、さくら市に帰属する予定です。

●学区/上松山小学校 約500m、氏家中学校 約700m ●引渡/即日 ●取引形態/売主 栃木ミサワホーム株式会社 ※当分譲地内に新設されるガス配管、及び浸透地の管理業務は、分譲地購入者様へ引継がれます。●当分譲地内のガス配管を使用するため自治会への加入が必要です。●電柱、電線が設置される区画があります。●2区画、3区画、4区画 ●新設する開発道路は、さくら市に帰属する予定です。

●学区/上松山小学校 約500m、氏家中学校 約700m ●引渡/即日 ●取引形態/売主 栃木ミサワホーム株式会社 ※当分譲地内に新設されるガス配管、及び浸透地の管理業務は、分譲地購入者様へ引継がれます。●当分譲地内のガス配管を使用するため自治会への加入が必要です。●電柱、電線が設置される区画があります。●2区画、3区画、4区画 ●新設する開発道路は、さくら市に帰属する予定です。

(約1,800㎡~1,850㎡) ●売主/トヨタ自動車ホーム株式会社 ●建築分譲住宅物件概要 ●今回販売棟数/3棟 ●土地面積/150.08㎡(45.39坪)1棟~151.11㎡(45.71坪)1棟 ●建物面積/100.19㎡(30.25坪)1棟~112.62㎡(34.00坪)1棟 ●販売価格/34,900,000円(税込)3棟 ●建物完成/No.123(2023年12月) ●入居時期/完成済み物件は即入居 ●諸手続終了後 ●買取り/3LDK~4LDK ●構造/木造枠組壁工法(2~4工法) ●建築確認番号/RO55HC119385 ※上記以外は共通物件概要に準ずる。●建築条件付土地分譲物件概要 ●今回販売区画数/1区画 ●土地面積/148.23㎡(44.83坪) ●販売価格/16,501,000円 ●水道加入金/20mmの場合124,300円(税込) 別途手数料検査料4,880円 ※上記以外は共通物件概要に準ずる。

**FIELDS NEW 西原町(-25p) 共通物件概要** ●所在地/宇都宮市西原町宇原山麓敷下3345番地34 ●交通/東武鉄道宇都宮線「東武宇都宮駅」まで徒歩30分(最長) ●都市計画法区域区分/市街化区域 ●地目/宅地 ●用途地域/第一種住居地域 ●建ぺい率/60% ●容積率/200% ●地区画数/64区画 ●開発総面積/1420753㎡ ●開発許可申請番号/宇都宮市新令第7-116号 ●道路/6.0m6.5mアスファルト舗装 ●敷地の面積制限/有(最低限度150㎡) ●設備/電気=東京電力、水道=公営水道・尿濾排水=公営下水道、ガス=東京ガス、雨水=簡易放流、雨水料=全区画有、宅地内雨水浸透槽区画=無 ●自治会費/500円(月)、子供会3000円(年) ●管理組合/無 ●教育施設/宮の原小学校徒歩18~20分(約1,400~1,600m)一桑中学校徒歩27~29分(約2,100m~2,300m) ●売主/トヨタ自動車ホーム株式会社 ●建築分譲住宅物件概要 ●今回販売棟数/9棟 ●土地面積/151.31㎡(45.77坪)1棟~189.56㎡(57.24坪)1棟 ●建物面積/70.68㎡(21.33坪)1棟~121.58㎡(36.70坪)1棟 ●販売価格/27,923,000円(税込)1棟~36,455,000円(税込)1棟 ●建物完成/No.15(2022年3月)/No.17(19920)2023年1月/No.5-15-26-16-2(2023年12月) ●入居時期/完成済み物件は即入居 ●諸手続終了後 ●買取り/2LDK~4LDK ●構造/木造枠組壁工法(2~4工法) ●建築確認番号/No.15 ●建築分譲住宅物件概要 ●今回販売区画数/13区画 ●土地面積/160.15㎡(48.44坪)1区画~254.56㎡(77.00坪)1区画 ●販売価格/11,038,000円(1区画)~18,915,000円(1区画) ●水道加入金/20mmの場合113,000円(検査手数料、消費税別) ※上記以外は共通物件概要に準ずる。

**ウッドニュータウン下川原3期(-26p) 共通物件概要** ●所在地/宇都宮市下川原町宇兵衛内109-9 ●交通/関東自動車「環切」バス停 約290m~310m ●都市計画法区域区分/市街化区域 ●地目/宅地 ●用途地域/第一種住居地域 ●建ぺい率/60% ●容積率/200% ●地区画数/8区画 ●開発総面積/1746.44㎡ ●開発許可申請番号/宇都宮市新令第2-155号 ●道路/西 5.0mアスファルト舗装 ●設備/電気=自由化、水道=公営水道・尿濾排水=公営下水道、ガス=各戸プロパン、雨水=道路内浸透、雨水料=有、宅地内雨水浸透槽区画=無 ●自治会費/5000円 ●教育施設/豊原南小学校徒歩19~20分(約1,500~1,530m)豊原中学校徒歩23分(約1,800m~1,830m) ●売主/トヨタ自動車ホーム株式会社 ●建築分譲住宅物件概要 ●今回販売棟数/1棟 ●土地面積/165.76㎡(50.14坪) ●建物面積/105.16㎡(31.74坪) ●販売価格/34,900,000円(税込) ●建物完成/2023年10月 ●入居時期/完成済み物件は即入居 ●諸手続終了後 ●買取り/3LDK ●構造/木造枠組壁工法(2~4工法) ●建築確認番号/RO55HC1216145 ※上記以外は共通物件概要に準ずる。●建築条件付土地分譲物件概要 ●今回販売区画数/2区画 ●土地面積/164.45㎡(49.74坪)1区画~175.35㎡(53.04坪)1区画 ●販売価格/15,023,000円(1区画)~17,345,000円(1区画) ●水道加入金/20mmの場合124,300円(税込) 別途手数料4,800円 ※上記以外は共通物件概要に準ずる。

**ウッドニュータウン本丸町4期(-26p) 建築分譲住宅物件概要** ●所在地/宇都宮市本丸町3505番9,3505番10,3505番23,3505番25 ●交通/東武宇都宮線「東武宇都宮駅」まで徒歩17分 約1300m~1310m, JR宇都宮線「宇都宮駅」まで徒歩19分 約1500m~1510m, 関東自動車「宇都宮福祉センター」停留所まで徒歩1分 約30m~30m ●都市計画法区域区分/市街化区域 ●地目/宅地 ●用途地域/近隣商業地域 ●建ぺい率/80% ●容積率/200% ●地区画数/2区画 ●今回販売棟数/2棟 ●開発総面積/438.20㎡ ●道路/西側 県道18m(車道10m・歩道両側4m)アスファルト舗装 ●設備/電気=自由化、水道=公営水道・尿濾排水=公営下水道、ガス=都市ガス(東京ガス)、雨水=自然放流、雨水料=無、宅地内雨水浸透槽区画=無 ●自治会費/月々800円(徴収、赤い羽根等協力金含む) ●土地面積/109.23㎡(33.04坪)1棟:113.86㎡(34.44坪)1棟 ●建物面積/134.13㎡(40.49坪)2棟 ●販売価格/43,800,000円(税込)2棟 ●建物完成/2023年12月 ●入居時期/完成済み物件は即入居 ●諸手続終了後 ●買取り/3LDK ●構造/木造枠組壁工法(2~4工法) ●教育施設/中央小学校徒歩12分(約900~910m)沼中学校徒歩4分(約270~280m) ●売主/トヨタ自動車ホーム株式会社

●建築条件付土地分譲/預約の土地は、土地売買契約締結後3ヶ月以内トヨタ自動車ホーム株式会社と住宅の建築請負契約を締結することを条件として販売します。この期間内に住宅建築請負契約が成立しない場合は、土地売買契約は白紙となり、お預りした金額は全額速やかにお返します。

【ウッドニュータウンホーム株式会社】本社 〒230-8541 宇都宮市一ノ河町256-7 TEL:028-625-7878(代)建設業/国土交通大臣許可(特-2)第15069号

宅地建物取引業/国土交通大臣免許(7)第5168号 (公社)栃木県宅地建物取引業協会会員 (公社)全国宅地建物取引業協会保証協会会員 (一社)日本フューチャー建築協会会員 (一社)栃木県住宅協会会員 (公社)首都圏不動産公正取引協議会加盟

### 【パナソニックホームズ北関東株式会社】

**パークナードテラス下岡本町(-27p)全体物件概要** ●所在地/栃木県宇都宮市下岡本町宇釜井台2499番52位4 ●交通/東北本線「岡本駅」まで徒歩18分、関東自動車「バス」釜井台団地入口バス停下車徒歩2分 ●用途地域/第一種低層住居専用地域 ●建ぺい率40%容積率60% ●道路/道路幅 4m-6m、アスファルト舗装 ●私道負担/なし ●地区画数/6区画 ●施設設備/東京電力公営水道、下水道、LPG ●法令上の制限/景観法 ●取引形態/売主 ●諸費用等/水道加入金24,300円(20㎡の場合/税込) 別途検査料、税1,200円

**建築分譲住宅物件概要** ●今回販売棟数/1棟 ●敷地面積/222.28㎡(67.28坪) ●建物面積/115.62㎡(34.97坪) ●販売価格(税込)/5,980万円 ●建物構造/軽量鉄骨2階(プレハブ工法) ●建築確認番号/ERL24037032024年11月8日 ●建物完成/2025年3月下旬 ●引渡し予定時期/2025年4月下旬 ※上記以外は全体物件概要に準ずる。

**建築条件付土地分譲物件概要** ●今回販売区画数/1区画 ●土地面積/229.55㎡(約69.43坪) ●販売価格/1,990万円 ※上記以外は全体物件概要に準ずる。

**パークナードテラス細谷町(-29p)建築条件付土地分譲物件概要** ●所在地/宇都宮市細谷町宇下細谷730番15位4 ●交通/関東自動車「中道」バス停下車徒歩5分~6分 ●土地権利/所有権 ●都市計画/市街化区域 ●地目/宅地 ●用途地域/第一種中高層住居専用地域 ●建ぺい率/60% ●容積率/200% ●地区画数/14区画(分譲地2区画) ●今回販売区画数/1区画 ●敷地面積/171.62㎡(51.91坪) ●土地面積/1,242万円 ●道路/分譲地内6.0mアスファルト舗装 ●設備/東京電力、公営水道、公共下水、個別LPG ●引渡し予定日/契約後1ヶ月 ●法令上の制限/景観法 ●取引形態/売主

**パークナードテラス宝積寺(-29p)建築条件付土地分譲物件概要** ●所在地/栃木県塩谷郡高沢町宝積寺 ●交通/JR「宝積寺駅」徒歩4~5分 ●土地権利/所有権 ●都市計画/区内 ●地目/畑 ●用途地域/第一種住居地域 ●建ぺい率/60% ●容積率/160% ●地区画数/3区画 ●今回販売区画数/3区画 ●敷地面積/189.81㎡(57.41坪)~306.63㎡(92.75坪) ●土地面積/860万円~1,100万円 ●道路/4mアスファルト舗装 ●設備/東京電力、公営水道、公共下水、個別LPG ●引渡し予定日/契約後1ヶ月 ●取引形態/売主

**建築条件付土地分譲** ※建築条件付土地分譲/本件土地売買契約は、契約締結後3ヶ月以内に売主と住宅の建築請負契約を締結していただくことを条件として販売いたします。この期間内に建築請負契約が成立しない場合、土地売買契約は白紙となり、受領した金額は全額無利息にて返還いたします。但し、印紙代についてはご負担いただきます。 ※上記以外は全体物件概要に準ずる。

【パナソニックホームズ北関東株式会社】本社 〒321-0901 栃木県宇都宮市平出町4067-3 TEL:028-660-8800 建設業許可/国土交通大臣(特-2)第19040号

宅地建物取引業免許/国土交通大臣(7)第5156号 (公社)栃木県宅地建物取引業協会会員 (公社)首都圏不動産公正取引協議会加盟事業者

### 【株式会社ヒノキヤグループ 松家住宅カンパニー】

**スマートワン シティ 真岡市熊直町(-29p)建築分譲住宅物件概要** ●所在地/真岡市熊直町3411-19 ●交通/真岡鉄道「真岡駅」徒歩17分 ●地目/宅地 ●用途地域/第一種中高層住居専用地域 ●都市計画法区域区分/市街化区域 ●建ぺい率/60% ●容積率/200% ●地区画数/1区画 ●販売棟数/1棟 ●土地面積/200.66㎡(60.89坪) ●建物面積/107.65㎡(32.56坪) ●販売価格/3,180万円(税込) ●建物構造/木造(地上2階建) ●建物完成/完成済 ●道路/北側6m公道、東側6m公道 ●設備/東京電力公営水道・公共下水・オール電化 ●建築確認番号/第SJK-KI226010530 ●入居予定/ご契約後おおよそ1ヶ月 ●土地の権利形態/所有権 ●引渡し/相談 ●備考/建築基準法第22条区域景観法・緑地文化財保護法、敷地の一部に電柱及び支柱、支線が入る場合があります。電線障害によるケーブルTV、共聴アンテナのお申込みはお客様の負担となります。図面と現況が異なる場合は現況を優先と致します。●教育施設/真岡西小学校(約810m)、真岡中学校(約1.5km) ●取引形態/売主

**スマートワン シティ LRT 園東3丁目北(-29p)建築条件付土地分譲物件概要** ●所在地/宇都宮市中久保2丁目44253付近 ●交通/宇都宮芳賀ライン線「園東3丁目」徒歩10分、JR宇都宮線東北新幹線日光線「宇都宮駅」徒歩35分 ●地目/宅地 ●用途地域/第一種住居地域 ●都市計画法区域区分/市街化区域 ●建ぺい率/60% ●容積率/200% ●地区画数/2区画 ●販売区画数/1区画 ●土地面積/187.10㎡(56.59坪) ●土地面積/2,350万円 ●道路/南側6m公道 ●設備/東京電力公営水道・公共下水 ●土地の権利形態/所有権 ●引渡し/相談 ●備考/建築基準法第22条区域景観法・水道加入金の納付が必要となります。敷地の一部に電柱及び支柱、支線が入る場合があります。電線障害によるケーブルTV、共聴アンテナのお申込みはお客様の負担となります。図面と現況が異なる場合は現況を優先と致します。 ●教育施設/泉が丘小学校(約870m)、泉が丘中学校(約930m) ●取引形態/売主 ●建築条件付土地分譲/本物件は、土地売買契約締結後、3ヶ月以内に株式会社松家住宅と建築請負契約を締結することを条件として販売いたします。この期間内に建築請負契約を締結されなかった場合は、土地売買契約は白紙となり、受領した手付金等の土地代金は全てお返しいたします。

【株式会社ヒノキヤグループ 松家住宅カンパニー】株式会社ヒノキヤグループ 松家住宅カンパニー 栃木営業所 栃木県栃木市新井町433 TEL:0282-30-8525 宅地建物取引業 国土交通大臣(1)第10420号 (公社)全国宅地建物取引業保証協会会員 (公社)首都圏不動産公正取引協議会加盟

### 【株式会社北洲】

**宇都宮市ゆいの社3丁目(-30p)建築条件付土地分譲物件概要** ●所在地/宇都宮市ゆいの社3丁目 ●交通/LRT「ゆいの社」駅約590m(徒歩約8分)、関東自動車「ゆいの社」ゆいの社バス停約570m(徒歩約8分) ●地区画数/2区画 ●今回販売区画数/1区画 ●都市計画/市街化区域 ●地目/宅地 ●用途地域/第一種低層住居専用地域 ●建ぺい率/50% ●容積率/80% ●土地面積/254.36㎡(76.94坪) ●販売価格/2,805万円 ●設備/電気(自由化)、水道(公営)、都市ガス(宅地内引き込みなし)、尿濾排水(公共下水) ●水道加入金20㎡の場合124,300円(税込) ●道路幅員/北、東6mアスファルト舗装 ●学区/ゆいの社小学校 約570m(徒歩8分)、清原中学校 約4130m(徒歩52分) ●その他の法令上の制限/法22条区域・地区計画宇都宮テクノポリスセンター ●取引形態/売主 ●施工/北洲 ●広告有効期間/2025年3月末日

●建築条件付土地分譲/預約の土地は、土地売買契約締結後3ヶ月以内に(株)北洲と建物の建築請負契約を締結することを条件として販売します。この期間内に建築請負契約を締結されなかった場合は、土地売買契約は白紙となり、受領した手付金等の土地代金は全てお返しいたします。

【株式会社北洲】本社 〒981-3341 宮城県富谷市成田9丁目2-2 TEL:022-348-3011(代)ハウジング事業部 宇都宮支店 〒321-0968 宇都宮市中今泉1丁目21-27

宅地建物取引業免許/国土交通大臣(5)第6277号 建設業許可/特-3 第19409号、特-3 第19409号、(一社)栃木県宅地建物取引業協会会員

### 【三井ホーム株式会社】

スマイルタウン環状(→31p) 建築分譲住宅・物件概要 ●所在地/宇都宮市中両本町 ●交通/JR宇都宮線(両本 駅)徒歩26分 ●販売戸数/1戸 ●土地面積/209.52㎡(約63.37坪) ●私道負担無 ●建築面積/91.43㎡ ●延床面積/89.60㎡(約27.10坪) ●構造/木造(枠組壁工法) ●間取り/3LDK+ロフト ●土地権利/所有権 ●地目/宅地 ●用途地域/無指定 ●都市計画/市街化調整区域 ●建ぺい率/30% ●容積率/80% ●道路/北側約6m・西側約6m ●設備/都市ガス、東京電力、公営水道、本下水 ●完成時期/2023年5月 ●販売価格/6,480万円(税込) ●取引態様/売主三井ホーム株式会社

宇都宮市元今泉7丁目(→31p) 建築条件付土地分譲 物件概要 ●所在地/宇都宮市元今泉7丁目 ●交通/JR宇都宮線「宇都宮」駅 徒歩28分 ●総区画数/1区画 ●今回販売区画数/1区画 ●地目/宅地 ●都市計画/市街化区域 ●用途地域/第2種中高層住居専用地域 ●建ぺい率/70% ●容積率/200% ●接道/北側6m公道、東側5m公道 ●土地価格/3,100万円 ●土地面積/190.83㎡(約57.72坪) ●引渡し/相談 ●現況/更地 ●設備/都市ガス、公営水道、公営下水、公営水道 ●権利/所有権 ●取引態様/売主三井ホーム株式会社

■建築条件付き宅地について/この土地は、土地売買契約締結後、3か月以内三井ホーム株式会社と建物の請負契約を締結していただくことを条件に販売いたします。この期間内(3か月以内)に建築しないことが確定した時、または建築請負契約が成立しなかった場合には、土地売買契約は白紙となり、受領した金銭は無利息にて全額お返しいたします。※詳しくは営業担当にお尋ねください。※先着申込受付につき、ご希望の区画が完約済みの場合がございます。ご了承ください。

■広告制作年月日/2025年1月9日 ■取引条件有効期限/2025年3月末日

<売主>三井ホーム株式会社 栃木支店 宅地建物取引業者免許国土交通大臣(12)第002531号(一社)不動産協会会員(一社)不動産流通経営協会会員(公社)首都圏不動産公正取引協議会加盟 〒321-0932 栃木県宇都宮市平松町1112-3 電話番号 028(614)1131

### 【野村不動産株式会社】

プラウド宇都宮馬場通り(→32p)物件概要 ●名称/プラウド宇都宮馬場通り ●所在地(地番)/栃木県宇都宮市馬場通り(四丁目3番60地番) ●交通/JR東北新幹線・山形新幹線・高島線・宇都宮線・日光線「宇都宮」駅徒歩12分、または、「宮崎町十文字」バス停徒歩1分、関東自動車バス「宇都宮駅」行きバス約6分、東武宇都宮線「東武宇都宮」駅徒歩11分 ●所要時間は、時間帯及び道路事情により異なります。 ●販売戸数/69戸 ●敷地面積/1,290.38㎡ ●土地権利/所有権 ●構造/現築/鉄筋コンクリート地上15階 ●用途地域/商業地域 ●建築確認番号/第ER1-23008184号 ●今後計画変更を行う場合があります。 ●予定販売戸数/未定 ●予定販売価格/未定 ●予定最多数価格帯/未定 ●間取り/2LDK~4LDK ●専有面積/71.36㎡~93.13㎡ ●バルコニー面積/12.60㎡~15.72㎡ ●管理費等/未定 ●管理形態/区分所有者全員に管理組合を結成していただき、運営・管理業務は野村不動産パートナーズ株式会社に委託予定(日議) ●分譲後の権利形態/敷地及び建物共用部分敷地面積割合による所有権の共有 建物専有部分区分所有権 ●修繕積立金/未定 ●管理組合設立準備金(引渡時一括)/未定 ●修繕積立基金/未定(引渡時一括)/未定 ●建物竣工時期/2025年5月下旬(予定) ●入居(引渡)時期/2025年7月下旬(予定) ●売主/野村不動産株式会社 ●施工/埼玉建築株式会社 ●駐車場/70台(敷地内45台(機械式42台、平置(内1台EV付)2台、身障者優先平置(EV付)1台)/敷地外25台 ※敷地外駐車場は、将来に渡って確保されたものではありません。 ※EV区画にて電気自動車充電機能使用料3,000円は、駐車場月額使用料に含まれております。月額使用料13,000円~25,000円 ●バイク置場/2台(月額使用料未定) ●駐車場等の台数については全戸分を対象としています。

※販売住戸が未確定のため、本概要は予定販売住戸全体(69戸)を対象として記載しております。販売戸数、販売価格等の数値は本広告時にお知らせいたします。※本広告の情報についてはHPでご確認ください。ホームページURL:https://www.proud-web.jp/mansion/e117100/ ●広告有効期限/2025年2月末日

【野村不動産株式会社】本社:東京都新宿区西新宿1-35-2新宿野村ビル 宅地建物取引業免許/国土交通大臣(14)第1370号、(一社)不動産協会会員、(公社)首都圏不動産公正取引協議会加盟

### 【株式会社六吹工務店】

サービス宇都宮 県庁前通り(→33p)先施順受付・物件概要 ●名称/サービス宇都宮 県庁前通り ●所在地(地番)/栃木県宇都宮市栄町1-5 ●交通/JR「宇都宮」駅まで徒歩15分(約1,140m)、東武宇都宮線「東武宇都宮」駅まで徒歩16分(約1,260m) ●用途地域/商業地域 ●総戸数/70戸 ●敷地面積/1,920.12㎡(建築確認)、1,935.80㎡(登記記録) ●建築面積/665.49㎡ ●建築延床面積/6,386.32㎡ ●構造/現築/鉄筋コンクリート地上15階建 ●駐車場/総戸数70戸に対し71区画(内訳:屋内平置36区画、屋外平置10区画、機械式58区画)(月額使用料:1,000円~17,000円) ●EV区画の充電設備を利用する場合、月額2,500円の使用料がかかります。 ●バイク置場/総戸数70戸に対し7区画(空き6区画)、バイク置場使用料(月額):1,000円 ●自転車置場/総戸数70戸に対し91台(平置30台、フック式[上段]31台、スライドラック式[下段]150台)(月額使用料:100円~400円) ●売主/株式会社六吹工務店北関東支店 ●設計/株式会社六吹工務店東京一級建築士事務所 ●監理/株式会社中建築設計事務所 ●施工/株式会社六吹工務店 ●販売提携(媒介)/株式会社大東宅地建物取引業免許/国土交通大臣(15) 第792号住所/〒151-8506東京都渋谷区千駄ヶ谷4-24-13千駄ヶ谷第21大京ビル電話/03-3475-1111(代表)所属団体/一般社団法人不動産協会、公益社団法人首都圏不動産公正取引協議会 ●建築確認番号/第ER1-23005701号(2023年4月10日付) ●竣工時期/2025年4月上旬(予定) ●入居時期/2025年5月下旬(予定) ●管理形態/区分所有者全員による管理組合を結成後、管理会社に委託 ●管理委託会社/株式会社六吹コミュニティ ●管理員の勤務形態/通勤方式 ●分譲後の権利形態/土地:専有面積割合による敷地権(所有権)の共有、建物:専有部分/区分所有者共有部分/専有面積割合による共有

【先施順受付中住戸概要】 ●販売戸数/8戸 ●販売価格(税込)/3,690万円~5,340万円 ●間取り/1LDK~3LDK ●専有面積/65.88㎡~85.25㎡ ●バルコニー面積/10.80㎡~24.64㎡ ●室外機置場面積/1.87㎡・1.95㎡ ●管理費(月額)/16,630円~20,640円(インターネットサービス保守管理費等を含む) ●修繕積立金(月額)/5,600円~7,300円 ●修繕積立基金(引渡時一括払い)/504,000円~657,000円 ●表示内容は2025年1月17日のものです。

【株式会社六吹工務店 北関東支店】 〒320-0811 栃木県宇都宮市大通り2-3-1井門宇都宮ビル7F Tel.028-633-8881(代表) 宅地建物取引業免許/国土交通大臣(14)第1545号 所属団体/公益社団法人栃木県宅地建物取引業協会、公益社団法人首都圏不動産公正取引協議会

サービス元今泉スクエアガーデン(→34p)共通概要 ●名称/サービス元今泉スクエアガーデン ●所在地/栃木県宇都宮市元今泉三丁目3番1(地番) ●交通/JR「宇都宮」駅まで徒歩12分(約920m) ●用途地域/商業地域 ●敷地面積/1,896.01㎡ ●敷地面積に記載の1,896.01㎡は建築確認対象面積です。登記簿(登記記録)面積は1,915.17㎡になります。

●建築面積/787.06㎡ ●建築延床面積/7,962.22㎡ ●構造/現築/鉄筋コンクリート造15階建 ●建築確認番号/第ER1-2306590号(2023年12月6日) ●総戸数/86戸 ●竣工予定時期/2026年1月上旬(予定) ●入居予定時期/2026年3月中旬(予定) ●管理形態/区分所有者全員による管理組合を結成後、管理会社に委託 ●管理委託会社/株式会社六吹コミュニティ ●管理員の勤務形態/通勤方式 ●売主/株式会社六吹工務店北関東支店 ●販売提携(媒介)/株式会社大東宅地建物取引業免許/国土交通大臣(15) 第792号 住所/〒151-8506東京都渋谷区千駄ヶ谷4-24-13千駄ヶ谷第21大京ビル電話/03-3475-1111(代表) 所属団体/一般社団法人不動産協会、公益社団法人首都圏不動産公正取引協議会 ●設計/株式会社六吹工務店東京一級建築士事務所 ●監理/株式会社中建築設計事務所 ●施工/株式会社六吹工務店 ●駐車場/総戸数86戸に対して86区画(屋内平置5区画、屋外平置2区画、機械式駐車場79区画) 月額使用料:2,000円~13,000円 ●EV区画の充電設備を利用する場合、月額2,500円の使用料がかかります。 ●バイク置場/総戸数86戸に対して7区画(月額使用料:1,000円) ●自転車置場/総戸数86戸に対して117台(平置30台、スライド式97台、三人乗り対応スライド式10台) 月額使用料:200円~500円 ●分譲後の権利形態/土地:専有面積割合による敷地権(所有権)の共有、建物:専有部分/区分所有者共有部分/専有面積割合による共有

■(予告)第二期分譲概要 ●販売戸数/未定 ●販売価格/未定 ●販売時期/2025年1月下旬予定 ●最多数価格帯/未定 ●間取り/3LDK ●専有面積/70.20㎡~86.83㎡ ●バルコニー面積/12.00㎡~24.66㎡ ●サービスバルコニー面積/12.77㎡ ●室外機置場面積/2.66㎡ ●管理費(月額)/月額:18,385円~21,885円(インターネットサービス保守管理費等を含む) ●修繕積立金(月額)/6,300円~7,800円 ●修繕積立基金(引渡時一括払い)/567,000円~702,000円 ●販売価格には消費税(10%)を含みます。 ●予告広告/販売を開始するまでは契約または予約の受け付けはできません。 ●第二期の販売住戸が未確定のため、第二期以降の販売対象住戸(67戸)のものも対象として表記しています。未定部分、予定部分は本広告時に掲載いたします。あらかじめご了承ください。

【株式会社六吹工務店 北関東支店】 〒320-0811 栃木県宇都宮市大通り2-3-1井門宇都宮ビル7F Tel.028-633-8881(代表) 宅地建物取引業免許/国土交通大臣(14)第1545号 所属団体/公益社団法人栃木県宅地建物取引業協会、公益社団法人首都圏不動産公正取引協議会

### 【ナイス株式会社】

ノブレス宇都宮西(→35p-36p)全体物件概要 ●名称/ノブレス宇都宮 ●所在地/栃木県宇都宮市西3丁目1414(地番) ●交通/東武宇都宮線「東武宇都宮」駅 徒歩9分 ●地目/宅地 ●用途地域/第一種住居地域 ●建ぺい率/容積率/60%/200% ●敷地面積/2,241.72㎡(建築確認・実測面積) ●建築面積/500.34㎡ ●建築延床面積/5,112.10㎡(自動車庫車庫部分の面積207.68㎡) ●車庫車庫幅5.59m ●共用の庫下等の部分324.75㎡ ●エレベーターの昇降路の部分76.95㎡ ●宅配ボックス等の設置部分110.06㎡含む ●構造/新築/鉄筋コンクリート造 地上15階建 ●総戸数/56戸 ●建築確認番号/第R04普及奨励会00230号(2024年2月24日) ●駐車場/56台(敷地内平置)(月額使用料:3,000円~12,000円) ●自転車置場/84台(月額使用料:100円・200円) ●バイク置場/敷地内4台(月額使用料:2,000円) 掲載の物件概要は「販売開始以降の全ての予定販売戸数(33戸)」のものとなります。 ●分譲後の権利形態/敷地及び建物共用部分は専有面積割合による所有権の共有、建物専有部分は区分所有権 ●建物完成予定時期/2026年2月下旬予定 ●引渡し可能年月/2026年3月下旬予定 ●千付金等保全措置/不動産保証株式会社 ●売主/ナイス株式会社 ●管理形態/区分所有者全員により管理組合設立後、管理会社に委託予定 ●管理員の勤務形態/日勤 ●管理会社/ナイスコミュニティー株式会社 ●設計/監理/株式会社 安宅設計 ●施工/東武建設株式会社

■(先施順受付)販売概要 ●販売戸数/1戸 ●販売価格(税込)/5,290万円 ●専有面積/82.48㎡ ●バルコニー面積/11.44㎡ ●サービスバルコニー面積/6.28㎡ ●アルコーブ面積/1.72㎡ ●間取り/4LDK ●管理費(月額)/18,780円 ●修繕積立金(月額)/8,250円 ●管理準備金(引渡時一括)/18,780円 ●修繕積立基金(引渡時一括)/569,000円 ●インターネット利用料(月額)/528円 ※上記以外は全体物件概要に準ずる。 ■(第2期)販売概要 ●販売戸数/5戸 ●販売価格(税込)/4,390万円~6,190万円 ●専有面積/67.87㎡~83.00㎡ ●バルコニー面積/7.63㎡~13.40㎡ ●サービスバルコニー面積/5.31㎡・6.38㎡ ●アルコーブ面積/1.72㎡~5.75㎡ ●間取り/3LDK-4LDK ●管理費(月額)/15,450円~18,980円 ●修繕積立金(月額)/6,790円~8,300円 ●管理準備金(引渡時一括)/15,450円~18,780円 ●修繕積立基金(引渡時一括)/468,000円~573,000円 ●インターネット利用料(月額)/528円 ※上記以外は全体物件概要に準ずる。

【ナイス株式会社】 国土交通大臣(15) 第1125号(一社)不動産協会会員(公社)首都圏不動産公正取引協議会加盟 〒230-8571神奈川県横浜市鶴見区鶴見中央4-3-1

【ホンダ開発株式会社】

宇都宮市下河原1丁目(-38p) 中古マンション物件概要 ●所在地/栃木県宇都宮市下河原1丁目 ●交通/東武宇都宮線(東武宇都宮駅)徒歩19分、JR東北本線(宇都宮駅)徒歩21分 ●都市計画/市街化区域 ●用途地裁/第一種住居地域 ●土地権利/所有権 ●建ぺい率/60% ●容積率/200% ●建物構造/鉄骨コンクリート造(RC造) ●所在建物取得/4期5期建 ●専有面積/55.23㎡(16.75坪) ●バルコニー面積/6.76㎡(2.04坪) ●販売価格/300万円 ●土地権利/所有権 ●築年月/1994年9月 ●引渡/2LDK ●専任管理棟管理士の敷設費用/全築費負担 ●管理費/11,270円 ●修繕積立金/14,930円 ●現況/所有者居住中 ●引渡日/相談 ●駐車場/有 ●家具 ●設備/バスルーム2階内洗面更衣室、ホークランド大浴槽、給湯機 ●取引態様/一般媒介

宇都宮市中央4丁目(-38p) 中古戸建物件概要 ●所在地/栃木県宇都宮市中央4丁目 ●交通/宇都宮方面バス→山崎駅4分の近中央駅、徒歩12分、宇都宮方面バス→山崎駅4分の近中央駅、徒歩15分、宇都宮方面バス→山崎駅4分の近中央駅、徒歩16分 ●地月/宅地 ●地勢/平坦 ●建物状況/空家 ●都市計画/市街化区域 ●用途地裁/第一種住居地域 ●土地権利/所有権 ●建ぺい率/60% ●容積率/200% ●土地面積/264.77㎡(80.19坪) ●建物面積/157.81㎡(47.73坪) ●販売価格/3,280万円 ●建物構造/木造 ●建物取得/2期建 ●明取付/4LDK+S(納戸)+WC(クォーターバース) ●築年月/2009年10月 ●築造状況/南 16.0m 公道 北面14.0m東 8.0m 公道 北面19.0m二方道路 ●設備/クォーターバース、上水道、下水道、エアコン、風呂、換気ガス ●引渡時期/相談 ●取引態様/一般媒介

宇都宮市中央4丁目(-38p) 中古戸建物件概要 ●所在地/栃木県宇都宮市中央4丁目 ●交通/宇都宮方面バス→山崎駅4分の近中央駅、徒歩6分、宇都宮方面バス→山崎駅4分の近中央駅、徒歩7分 ●地月/宅地 ●地勢/平坦 ●建物状況/空家 ●都市計画/市街化区域 ●用途地裁/第一種住居専用用地 ●土地権利/所有権 ●建ぺい率/60% ●容積率/200% ●土地面積/216.57㎡(65.19坪) ●建物面積/124.77㎡(37.44坪) ●販売価格/4,500万円 ●建物構造/軽量鉄骨造 ●建物取得/2期建 ●明取付/4LDK+WC(クォーターバース) ●築年月/2012年12月 ●築造状況/北西 6.0m 公道 北面19.0m ●私道面積/無 ●設備/全居室暖房クォーターバース、太陽光発電システム、エアコン2台以上、床暖房、モニター付インターホン、上水道、下水道、都市ガス、換気ガス ●建物取得番号/栃13041019 ●引渡時期/相談 ●取引態様/一般媒介

宇都宮市下河原1丁目(-38p) 中古戸建物件概要 ●所在地/栃木県宇都宮市下河原1丁目 ●交通/宇都宮方面バス→山崎駅 徒歩34分 ●地月/宅地 ●地勢/平坦 ●建物状況/空家 ●都市計画/市街化区域 ●用途地裁/第二種住居地域 ●土地権利/所有権 ●建ぺい率/60% ●容積率/200% ●土地面積/184.83㎡(55.94坪) ●建物面積/129.27㎡(39.19坪) ●販売価格/2,680万円 ●建物構造/木造 ●建物取得/2期建 ●明取付/4LDK+S(納戸)+5C(シューズクローゼット)+WC(クォーターバース) ●築年月/2015年3月 ●築造状況/南西 6.0m 公道 北面10.5m ●私道面積/無 ●設備/全居室暖房クォーターバース、エアコン2台以上、フローリング、モニター付インターホン、エアコン、洗濯機、冷蔵庫、シャワー、室内暖干し、上水道、下水道、電気、風呂、照明器具、火災警報器(感知機)、換気ガス ●引渡時期/相談 ●取引態様/一般媒介 ●建物取得番号/栃13041143 ●引渡時期/相談 ●取引態様/一般媒介

宇都宮市物生1丁目(-38p) 中古戸建物件概要 ●所在地/栃木県宇都宮市物生1丁目 ●交通/東武宇都宮線(南宇都宮駅)徒歩30分、JR日光線(南宇都宮駅)徒歩14分 ●地月/宅地 ●地勢/平坦 ●建物状況/所有者居住中 ●都市計画/市街化区域 ●用途地裁/第一種住居地域 ●土地権利/所有権 ●建ぺい率/60% ●容積率/200% ●土地面積/135.62㎡(41.07坪) ●建物面積/86.00㎡(26.02坪) ●販売価格/2,680万円 ●建物構造/木造 ●建物取得/平屋建 ●明取付/2DK ●築年月/2021年2月 ●築造状況/東 6.2m 公道 北面12.5m ●私道面積/無 ●設備/全居室エアコン、エアコン2台以上、フローリング、モニター付インターホン、エアコン、洗濯機、冷蔵庫、シャワー、室内暖干し、上水道、下水道、電気、照明器具、火災警報器(感知機)、換気ガス ●引渡時期/相談 ●取引態様/一般媒介 ●建物取得番号/栃13041019 ●引渡時期/相談 ●取引態様/一般媒介

宇都宮市緑1丁目(-38p) 中古戸建物件概要 ●所在地/栃木県宇都宮市緑1丁目 ●交通/JR東北本線(宇都宮駅)徒歩20分、宇都宮方面バス→山崎駅宇都宮駅、徒歩24分、宇都宮方面バス→山崎駅宇都宮駅、徒歩28分 ●地月/宅地 ●地勢/平坦 ●建物状況/所有者居住中 ●都市計画/市街化区域 ●用途地裁/第一種住居地域 ●土地権利/所有権 ●建ぺい率/60% ●容積率/200% ●土地面積/150.31㎡(45.46坪) ●建物面積/127.91㎡(38.69坪) ●販売価格/2,780万円 ●建物構造/木造 ●建物取得/2期建 ●明取付/3LDK+S(納戸)+WC(クォーターバース) ●築年月/1998年4月 ●築造状況/南 5.0m 公道 北面10.8m ●設備/クォーターバース、上水道、下水道、フローリング、風呂、換気ガス ●引渡時期/相談 ●取引態様/一般媒介 ●建物取得番号/栃13041019 ●引渡時期/相談 ●取引態様/一般媒介

宇都宮市緑3丁目(-38p) 中古戸建物件概要 ●所在地/栃木県宇都宮市緑3丁目 ●交通/JR東北本線(宇都宮駅)約300m、関東自動車バス(緑3丁目)徒歩3分 ●地月/宅地 ●建物状況/空家 ●都市計画/市街化区域 ●用途地裁/第一種住居専用用地 ●土地権利/所有権 ●建ぺい率/50% ●容積率/100% ●土地面積/194.90㎡(58.94坪) ●建物面積/122.13㎡(36.94坪) ●販売価格/1,980万円 ●建物構造/木造 ●建物取得/2期建 ●明取付/4LDK+WC(クォーターバース) ●築年月/2004年11月 ●築造状況/南 6.0m 公道 北面12.1m ●私道面積/無 ●設備/全居室暖房クォーターバース、エアコン2台以上、モニター付インターホン、洗濯機、シャワー、上水道、下水道、都市ガス、換気ガス ●引渡時期/相談 ●取引態様/一般媒介

宇都宮市緑3丁目(-38p) 中古戸建物件概要 ●所在地/栃木県宇都宮市緑3丁目 ●交通/JR東北本線(宇都宮駅)約700m、交通状況に依拠 ●建物状況/所有者居住中 ●都市計画/市街化区域 ●用途地裁/第一種住居専用用地 ●土地権利/所有権 ●建ぺい率/50% ●容積率/100% ●土地面積/194.10㎡(58.69坪) ●建物面積/120.62㎡(36.77坪) ●販売価格/2,980万円 ●建物構造/軽量鉄骨造 ●建物取得/2期建 ●明取付/4LDK+S(納戸)+WC(クォーターバース) ●築年月/2009年9月 ●築造状況/東 6.0m 公道 北面14.4m ●設備/クォーターバース、太陽光発電、上水道、下水道、都市ガス ●引渡時期/相談 ●取引態様/一般媒介

宇都宮市上戸町(-38p) 中古戸建物件概要 ●所在地/栃木県宇都宮市上戸町 ●交通/東武宇都宮線(東武宇都宮駅)徒歩1100m ●地月/宅地 ●地勢/平坦 ●建物状況/空家 ●都市計画/市街化区域 ●用途地裁/第一種住居専用用地 ●土地権利/所有権 ●建ぺい率/40% ●容積率/80% ●土地面積/219.52㎡(66.04坪) ●建物面積/107.25㎡(32.43坪) ●販売価格/2,380万円 ●建物構造/木造 ●建物取得/2期建 ●明取付/4DK ●築年月/1988年10月 ●築造状況/南西 6.0m 公道 ●私道面積/有 ●設備/エアコン2台以上、フローリング、モニター付インターホン、シャワー、浴室、室内暖干し、上水道、下水道、フローリング、電気、風呂、照明器具、火災警報器(感知機) ●引渡時期/相談 ●取引態様/一般媒介

宇都宮市緑3丁目(-38p) 中古戸建物件概要 ●所在地/栃木県宇都宮市緑3丁目 ●交通/JR東北本線(宇都宮駅)約900m ●地月/宅地 ●地勢/高台 ●建物状況/空家 ●都市計画/市街化区域 ●用途地裁/第一種中高層住居専用用地 ●土地権利/所有権 ●建ぺい率/60% ●容積率/150% ●土地面積/181.23㎡(54.94坪) ●建物面積/195.67㎡(60.19坪) ●販売価格/2,500万円 ●建物構造/木造 ●建物取得/平屋建 ●明取付/1DK ●築年月/2008年5月 ●築造状況/南 6.0m 公道南 9.0m 公道二方道路 ●私道面積/有 ●設備/全居室フローリング、上水道、下水道、フローリング、電気、エアコン、換気ガス、照明器具、火災警報器(感知機) ●引渡時期/相談 ●取引態様/一般媒介 ●建物取得番号/栃13041019 ●引渡時期/相談 ●取引態様/一般媒介

宇都宮市緑3丁目(-38p) 中古戸建物件概要 ●所在地/栃木県宇都宮市緑3丁目 ●交通/JR東北本線(宇都宮駅)約21分 ●地月/宅地 ●地勢/平坦 ●建物状況/空家 ●都市計画/市街化区域 ●用途地裁/第一種住居専用用地 ●土地権利/所有権 ●建ぺい率/40% ●容積率/80% ●土地面積/238.15㎡(72.22坪) ●建物面積/103.51㎡(31.21坪) ●販売価格/3,180万円 ●建物構造/木造 ●建物取得/平屋建 ●明取付/3DK+S(バルコニー) ●築年月/2002年1月 ●築造状況/南西4.6m 公道 北面2.1m ●私道面積/有 ●99.0㎡ ●設備/太陽光発電システム、エアコン2台以上、シューズクローゼット、モニター付インターホン、エアコン、室内暖干し、上水道、下水道、電気、風呂、火災警報器(感知機)、インターネッ対応CS ●引渡時期/相談 ●取引態様/一般媒介 ●建物取得番号/栃13041019 ●引渡時期/相談 ●取引態様/一般媒介

宇都宮市緑3丁目(-38p) 中古戸建物件概要 ●所在地/栃木県宇都宮市緑3丁目 ●交通/JR東北本線(宇都宮駅)徒歩30分 ●建物状況/空家 ●用途地裁/第一種中高層住居専用用地 ●土地権利/所有権 ●建ぺい率/60% ●容積率/200% ●土地面積/216.81㎡(65.54坪) ●建物面積/124.77㎡(37.73坪) ●販売価格/3,100万円 ●建物構造/軽量鉄骨造 ●建物取得/2期建 ●明取付/4LDK+3WC(クォーターバース) ●築年月/2017年9月 ●設備/全居室暖房クォーターバース、シューズクローゼット、クォーターバース、モニター付インターホン、洗濯機、シャワー、室内暖干し、上水道、下水道、都市ガス、換気ガス ●引渡時期/相談 ●取引態様/一般媒介

下野市南1丁目(-38p) 中古戸建物件概要 ●所在地/栃木県下野市南1丁目 ●交通/JR東北本線(小井川駅)徒歩21分 ●地月/宅地 ●地勢/平坦 ●建物状況/空家 ●都市計画/市街化区域 ●用途地裁/第一種住居専用用地 ●土地権利/所有権 ●建ぺい率/50% ●容積率/80% ●土地面積/204.26㎡(61.76坪) ●建物面積/119.04㎡(36.00坪) ●販売価格/2,490万円 ●建物構造/軽量鉄骨造 ●建物取得/2期建 ●明取付/4LDK ●築年月/1998年10月 ●築造状況/北西 6.0m 公道 ●私道面積/有 ●設備/全居室暖房、エアコン2台以上、フローリング、モニター付インターホン、上水道、下水道、都市ガス、電気、風呂、フローリング、照明器具、CS、換気ガス ●建物取得番号/栃13041019 ●引渡時期/相談 ●取引態様/一般媒介

下野市南5丁目(-40p) 中古戸建物件概要 ●所在地/栃木県下野市南5丁目 ●交通/JR東北本線(前橋駅)徒歩21分 ●地月/宅地 ●地勢/平坦 ●建物状況/空家 ●都市計画/市街化区域 ●用途地裁/第一種住居専用用地 ●土地権利/所有権 ●建ぺい率/50% ●容積率/80% ●土地面積/230.04㎡(69.52坪) ●建物面積/137.65㎡(41.64坪) ●販売価格/2,580万円 ●建物構造/木造 ●建物取得/2期建 ●明取付/5DK+WC(クォーターバース) ●築年月/1994年9月 ●築造状況/南西 6.0m 公道 北面12.7m ●私道面積/有 ●有 ●設備/全居室暖房クォーターバース、エアコン2台以上、フローリング、モニター付インターホン、洗濯機、シャワー、エアコン、洗濯機、冷蔵庫、シャワー、室内暖干し、上水道、下水道、都市ガス、電気、風呂、フローリング、照明器具、ケーブルテレビCS ●引渡時期/相談 ●取引態様/一般媒介 ●建物取得番号/栃13041019 ●引渡時期/相談 ●取引態様/一般媒介

宇都宮市中央1丁目(-40p) 建築条件なし土地物件概要 ●所在地/栃木県宇都宮市中央1丁目 ●交通/JR東北本線(宇都宮駅)徒歩19分 ●地月/宅地 ●土地権利/所有権 ●都市計画/市街化区域 ●建ぺい率/60% ●容積率/200% ●土地面積/264.26㎡(79.98坪) ●土地価格/1,480万円 ●現況/建物有 ●築造状況/東 6.0m 公道 北面26.1m西 4.0m 公道 北面23.4m二方道路 ●私道面積/有 ●設備/上水道、下水道、フローリング、電気 ●引渡時期/相談 ●現況 ●築造用途/住宅用地 ●取引態様/一般媒介

宇都宮市上野町(-40p) 建築条件なし土地物件概要 ●所在地/栃木県宇都宮市上野町 ●交通/JR日光線(宇都宮駅)徒歩6分 ●地月/宅地 ●土地権利/所有権 ●都市計画/市街化区域 ●地勢/平坦 ●建ぺい率/60% ●容積率/200% ●土地面積/446.21㎡(134.97坪) ●土地価格/1,830万円 ●現況/更地 ●築造状況/南 23m 公道 北面11.6m ●設備/上水道、下水道、フローリング、電気 ●引渡時期/相談 ●現況 ●築造用途/住宅用地 ●取引態様/一般媒介

宇都宮市上野町(-40p) 建築条件なし土地物件概要 ●所在地/栃木県宇都宮市上野町 ●交通/JR日光線(宇都宮駅)徒歩5分 ●地月/宅地 ●土地権利/所有権 ●都市計画/市街化区域 ●地勢/平坦 ●建ぺい率/60% ●容積率/200% ●土地面積/334.23㎡(100.77坪) ●土地価格/350万円 ●現況/更地 ●築造状況/南 4.1m 公道 北面9.9m東 1.0m 公道 北面17.5m二方道路 ●設備/上水道、下水道、フローリング、電気 ●引渡時期/相談 ●現況 ●築造用途/住宅用地 ●取引態様/一般媒介

宇都宮市中央1丁目(-40p) 建築条件なし土地物件概要 ●所在地/栃木県宇都宮市中央1丁目 ●交通/JR東北本線(宇都宮駅)徒歩10分 ●地月/宅地 ●土地権利/所有権 ●都市計画/市街化区域 ●用途地裁/無指定 ●建ぺい率/60% ●容積率/200% ●土地面積/368.41㎡(111.44坪) ●土地価格/360万円 ●土地権利/更地 ●築造状況/東 14.0m 公道南 6.0m 公道 ●私道面積/有 ●設備/浄化槽、上水道、フローリング ●引渡時期/相談 ●現況 ●築造用途/住宅用地 ●取引態様/一般媒介

宇都宮市中央1丁目(-40p) 建築条件なし土地物件概要 ●所在地/栃木県宇都宮市中央1丁目 ●交通/JR東北本線(宇都宮駅)徒歩17.0m ●地月/山荘 ●土地権利/所有権 ●都市計画/市街化区域 ●用途地裁/無指定 ●建ぺい率/40% ●容積率/60% ●土地面積/1930.01㎡(581.44坪) ●土地価格/390万円 ●現況/更地 ●築造状況/東 6.0m 公道 ●設備/浄化槽、上水道、フローリング ●引渡時期/相談 ●現況 ●築造用途/住宅用地 ●取引態様/一般媒介

宇都宮市中央1丁目(-40p) 建築条件なし土地物件概要 ●所在地/栃木県宇都宮市中央1丁目 ●交通/JR東北本線(宇都宮駅)徒歩9.9m、JR東北本線(宇都宮駅)徒歩11.7m ●地月/山荘 ●土地権利/所有権 ●都市計画/市街化区域 ●地勢/傾斜地 ●建ぺい率/40% ●容積率/200% ●土地面積/2670.00㎡(801.76坪) ●土地価格/490万円 ●現況/更地 ●築造状況/南東 5.5m 公道 北面16.0m ●私道面積/有 ●設備/上水道 ●引渡時期/相談 ●現況 ●築造用途/住宅用地 ●取引態様/一般媒介

宇都宮市中央1丁目(-40p) 建築条件なし土地物件概要 ●所在地/栃木県宇都宮市中央1丁目 ●交通/JR東北本線(宇都宮駅)徒歩10.0m ●地月/宅地 ●土地権利/所有権 ●都市計画/市街化区域 ●用途地裁/無指定 ●建ぺい率/50% ●容積率/100% ●土地面積/368.41㎡(111.44坪) ●土地価格/360万円 ●土地権利/更地 ●築造状況/東 14.0m 公道南 6.0m 公道 ●私道面積/有 ●設備/浄化槽、上水道、フローリング ●引渡時期/相談 ●現況 ●築造用途/住宅用地 ●取引態様/一般媒介

※上記物件概要すべて、取引条件有効期限/2025年3月31日

【ホンダ開発株式会社】 栃木事業部 〒221-3325 栃木県芳賀郡芳賀町芳賀台56-2 TEL028-677-3754 建築業免許/国土交通大臣(旧)第25号 一級建築士事務所/栃木県知事登録A-第2892号 建築業許可/国土交通大臣(特特-2)第9277号 所属団体/(公社)栃木県宅地建物取引業協会会員 (公社)首都圏不動産公正取引協議会加盟

※掲載の表示距離は地図上で計算測定したもので、実際とは多少異なる場合がございます。また、所要時間は現地からの距離を80m/1分で算出したものです。 ※掲載の物件概要は、2025年1月17日現在のものです。 ※先着順受付につき広告制作中にご成約の届はご容赦ください。 ※特約物件はご契約の際に特約条件も併せてお受けします。 広告有効期限/2025年3月末日

最大  
5冊

# 住宅メーカー各社 カタログプレゼント!



さらに カatalog請求いただいた方に (ご希望の住宅メーカーにて) **プラン設計 (1棟) 無料!**

応募方法は3種類 / 裏表紙の **ハガキ** **TEL** または **各社ホームページ** からお申送ください。

●応募は一家族1件のみとなります(複数のご応募があった場合は無効) ●同業者のご応募はご遠慮ください。

**TEL** 0120-195-904 **MAIL** t.fudousan@honda-kaihatsu.co.jp

[ホンダ開発不動産建設課 不動産情報誌担当] 「カタログプレゼントの件」とお伝えください

個人情報について ※ご記入いただいた内容(個人情報)を、弊社不動産、保険、融資、販売部門の業務遂行に必要な範囲内で利用いたします。  
※「カタログ請求先」及び「カタログ申込書」ハガキ受取先など委託業社(株式会社グリーンプランニング)に個人情報を提供させていただきます。  
ホンダ開発の個人情報保護の方針につきましては、右記のホームページをご覧ください。 <https://www.honda-kaihatsu.co.jp/privacy/>



## 株式会社一条工務店

カタログ請求いただくと  
プラン設計(1棟) **無料**



**1** **オススメ**  
**総合防災住宅**  
日本の住まいは「防災」から「防災」へ。安心・安全な暮らしを守るために必要な性能が結集した総合カタログです。



**2** 全館床暖房



**3** 電力大革命



**4** i-smart カタログセット



**5** GRAND SAISON カタログセット

## グランディハウス

カタログ請求いただくと  
プラン設計(1棟) **無料**



**6** **オススメ**  
**東峰テラス**  
『快適に暮らせて、永く住みつけられるサステナブルな家と街』を基本コンセプトとする東峰テラスについて掲載しているカタログです。



**7** CONCEPT BOOK



**8** AFTER SUPPORT BOOK



**9** GRANDY HOUSE COMPANY PROFILE



**10** カスタムオーダー住宅 ジータス

## 栃木ミサワホーム株式会社

カタログ請求いただくと  
プラン設計(1棟) **無料**



**11** **オススメ**  
**CLIENT (建築実例集)**  
ミサワホームの精鋭が設計した邸宅実例集。



**12** SMART STYLE Roomie



**13** HIRAYA LIFE (平塚の集合カタログ)



**14** CENTURY MONOCOQUE



**15** LifeStyle, My Book (インテリア実例集)

16 **オススメ****PREMIUM SELECTION 2x6**

ZEH基準を上回る住宅性能でワンランク上の住心地と、日暮らしをお手軽に。あなたの暮らしにフィットする「PREMIUM SELECTION 2x6」のご紹介。

17 **THE CRSATY 2x8 PREMIUM**18 **商品総合カタログ**19 **LIVE HIRAYA (平屋)**20 **テクニカルカタログ**21 **オススメ****ブランドブック**

パナソニック ホームズが大切にしている住まいづくりへの思いやコンセプトをご紹介します

22 **FORTINA select PREMIUM**23 **平屋カタログ (平家の住まい)**24 **テクノロジーブック**25 **全館空調「エアロハス」**26 **オススメ****日本の暮らしを変える! 「Z空調カタログ」**

一年中、家の温度を快適に。身体にも家計にもやさしい、全館空調の秘密を公開!

27 **実例集 OUTLOOK**28 **セレクトカタログ**29 **テクニカルガイド**30 **スマート・ワンコンセプトプラン集**

※1 検査住宅では、ベストプランお申込制度があります。(詳しくは販売場にてご説明いたします。)

31 **オススメ****全館空調システム エアロテック**

各部屋で温度調整ができる全館空調システム「エアロテック」のご紹介。

32 **VISUAL BOOK**33 **蓄熱塗り壁材 エコナウォール**34 **北洲ハウジングのサポートシステム**35 **Good Ageing**  
暑を越えて、お楽しみへ。

※2 請求お客様と会社様で頂いた後ご納品いただいた上で作成いたします。

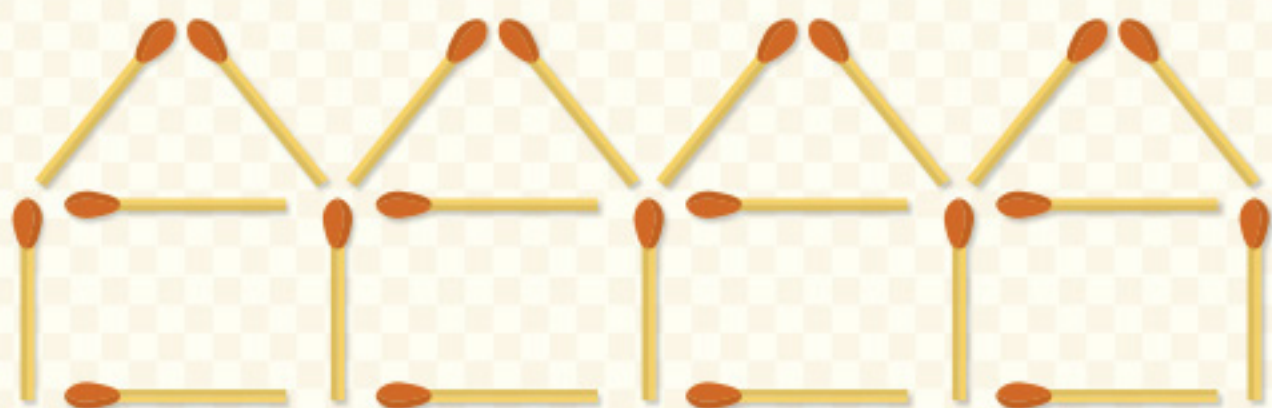
36 **オススメ****イントロダクション～三井ホームのご紹介～**

三井ホームの特徴や性能、実例など「オーダーメイドの家づくり」をトータルにご紹介します。

37 **暮らしが美しい三井ホームの理想住宅 SELECT**38 **全館空調システム スマートブリーズ**39 **ソノマ**40 **平屋実例集 More Story**

# ゲームで頭をリフレッシュ マッチ棒パズル

マッチ棒を**2本**動かして、家を**2つ**にしよう!



※答えはP46に掲載しています。

ご紹介カード発行は**ホンダ開発**へ!

〔住宅提携割引制度〕のご利用には**ホンダ開発**発行のご紹介カードが必要となります。  
\*提携企業は掲載企業以外にもございます。まずはお問合せください。



## ホンダ開発株式会社

Tel 0120-195-904

Honda  
グループ  
専用サイト



ホンダ開発株式会社 栃木事業部 〒325-3325 栃木県宇都宮市若宮台36-2-17 電話0120-195-904  
本社 〒324-0114 栃木県北本市南1番29号 Tel.048-452-5821

メール: t.fudousan@honda-kaihatsu.co.jp  
https://hknetsservice.jp/

宅地建物取引業免許/国土交通大臣(17)第35号 建設業許可/国土交通大臣(特-2)第9277号 一般建築士事務所/栃木県知事登録A-第2892号

下記ハガキで  
カタログ請求・  
無料プラン  
お申込み

住まいづくりのヒントに! P45-46掲載の住宅メーカー各社の**カタログを最大5冊プレゼント!**

また、カタログご希望の方には、**無料でプラン1棟設計いたします!**ご希望のカタログ番号の明記と、プラン設計希望の住宅メーカー名をご意見・ご要望欄にご記入いただき、必要事項をお書きの上、ご投函ください。

※応募は一家族1件のみとなります。(複数のご応募があった場合は無効) ※同業者のご応募はご遠慮ください。 ※カタログは、各住宅メーカーより発送いたします。(キリトリ線)

### 【住宅メーカーカタログ請求・申込書】

●必要事項をご記入の上、ご投函ください。

フリガナ			
お名前			
フリガナ	掲載誌は 何冊希望 ( )	所属	( )
会社名			
フリガナ			
ご住所			
TEL	( )	メール アドレス	( )

●ご希望のカタログ番号を最大5冊ご記入ください  
( ) ( ) ( ) ( ) ( ) ( ) ( ) ( ) ( ) ( )

●ご希望の要望などをご記入ください。ご記入ください。

谷折線

谷折線



【ハガキの作成方法】  
個人情報を保護するため、キリトリ線で切り取り、谷折り線に沿って折り曲げパソコンで封付けてポストにご投函ください。

3 2 1 8 7 9 0

(受取人)

宇都宮市瑞穂2-17-5(株)ヴィープランニング

くらしを叶える不動産情報誌  
編集協力・カタログ請求係 行



料金受取人私郵便

宇都宮東支店  
承認

5190

差出有効期間  
2026年1月  
31日まで  
〈切手不要〉