

リフォームで叶える夢の住まい。

# リフォーム・和

2026  
vol.3

特集

暮らしが変わる  
キッチンリフォーム



内装から外装まで多種多様なリフォームメニューお客様のライフスタイルに合わせたリフォームをご提案。  
理想の暮らしを実現するお手伝いをいたします。





暮らしが変わる

# キッチンリフォーム

キッチンは毎日使う場所だからこそ、使い勝手や動線の見直しで暮らしの満足度が大きく変わります。本特集では、キッチンリフォームを成功させるためのポイントをテーマ別に分かりやすくご紹介します。

## POINT | キッチンリフォームのポイント

### 1 リフォームの予算と目的を明確に

まずは「何のためにリフォームするのか」を整理することが大切です。老朽化対策、使い勝手改善、デザイン刷新など目的によって最適な内容は変わります。優先順位に応じた予算配分を考えることで、満足度の高い計画につながります。



タカラスタANDARD

### 2 理想のキッチンイメージ

今の不満点と理想の暮らしを言葉にすることから始めましょう。家族で使うのか、一人で調理するのか、来客時の見え方はどうしたいかなど、生活スタイルを整理することで必要な機能やレイアウトが明確になります。



LIXIL

### 3 キッチンリフォームの方法①

#### キッチンの入れ替えのみ

設備の老朽化や汚れが気になる場合は、キッチン本体の交換だけでも大きく改善します。工期が比較的短く、費用も抑えやすく最新機器の導入で家事効率やお手入れ性が向上します。



Panasonic

### 4 キッチンリフォームの方法②

#### 空間まるごとリフォーム

隣接する部屋とのつながりや動線を見直し、LDK全体を含めてリフォームする方法です。対面キッチンへの変更や回遊動線の確保など、暮らし方に合わせた大きな改善が可能です。



トクラス

### 5 内装

床や壁、天井の素材や色を変えるだけでキッチン空間全体の印象は大きく変わります。また、水や油に強い素材を選ぶことで、お手入れのしやすさも向上。キッチン本体との色や質感のバランスを考えることがポイントです。



Panasonic

### 6 照明

作業のしやすさと居心地の良さを両立が鍵。手元を明るく照らす作業灯と空間全体の照明を組み合わせます。調光機能や多灯分散で演出して、理想のキッチンに。



Panasonic

- 01 キッチンリフォームのポイント
- 02 システムキッチン選びのポイント
- リフォーム提案プラン/キッチン
- 03 新しいキッチンと内装リフォームで暮らしの雰囲気をリセット
- 05 和室を取り込んだ広々LDK。家事コーナーとパントリーでキッチンワークが快適に。
- 09 Spot Reform スポットリフォーム

## POINT | システムキッチン選びのポイント

### 1 キッチンの形状

キッチンの広さや使い方を考慮して、コンロやシンク、調理スペースの配置を選びます。家族構成や料理スタイルに合った形を選びましょう。

#### [I型]

シンクやコンロ、調理スペースが横一列に並んだキッチン。動きがシンプルで、設置コストも抑えられる。



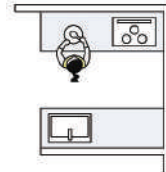
#### [L型]

Lの形にシンク、コンロ、調理スペースを配置。調理スペースが広く、移動が少なく作業できる。



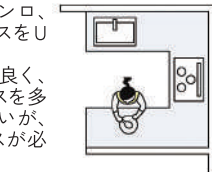
#### [II型]

シンクや調理スペース、コンロを二列に分けて配置。省スペースで設置でき、調理スペースも広くとれる。



#### [U型]

シンクやコンロ、調理スペースをUの字に配置。作業効率が良く、収納スペースを多く取りやすいが、広いスペースが必要。



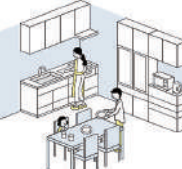
タカラスタンダード

### 2 レイアウトスタイル

回遊できる動線や配線のしやすさ、ダイニングとの距離など生活動線を意識した配置計画がポイント。将来の使い方も見据えて検討しましょう。

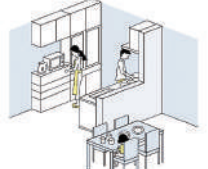
#### 壁付け

キッチンを壁につけて設置。壁に向かって、集中して調理ができ、スペース効率のいい空間に。



#### 造作対面

建築側で造作した対面の壁にキッチンを設置。ダイニング側から手元が隠せる。



#### フラット対面

キッチンの片側を壁につけて対面に設置。フラットなワークトップで複数人の作業も対応。



#### アイランド対面

キッチンの四方をオープンにして設置。キッチンとダイニングを行き来でき、複数でキッチンを囲んで調理できる。



タカラスタンダード

### 3 機能・デザイン

食洗機やタッチレス水栓、IHなどの機能は日々の家事負担を軽減します。一方で扉の色や素材の選び方で空間の印象は大きく変わります。機能性とデザイン性のバランスを考え、長く満足できる選択をしましょう。



LIXIL

### 形状×レイアウトプラン例

#### [I型]

×

#### アイランド対面

シックで都会的な印象のアイランドキッチン。



トレーシア

#### [L型]

×

#### フラット対面

高級家具を思わせる扉。格調高い雰囲気のキッチン。



レミュー

タカラスタンダード

### 4 収納

使う場所にしまうことが、使いやすいキッチン収納の鍵です。パントリー、カップボードなど、動線に合わせて配置すると作業効率が向上。見せる収納と隠す収納の使い分けもポイントです。

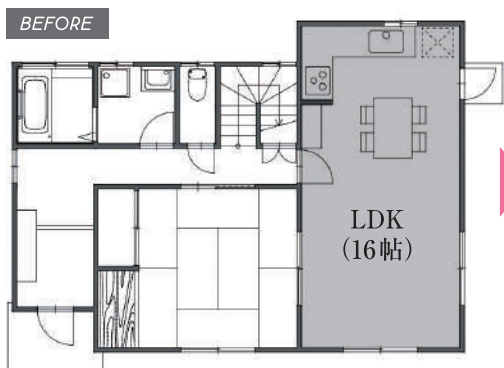


クリナップ

# Case.1 新しいキッチンと内装リフォームで暮らしの雰

## LDK リビングダイニングキッチン キッチン&内装リフォーム

新しいキッチンに取替えし、  
内装もリフォーム



- お悩み**
- ✓ 老朽化で、使い勝手が悪くなったキッチン
  - ✓ 食器類が片付かない
  - ✓ 汚れが気になる、床材と壁材

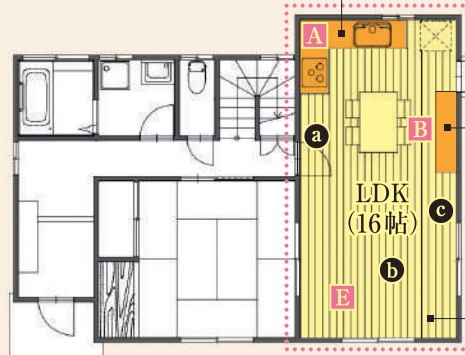
**物件概要**

- ・戸建て(2階建)
- ・1階床面積 65.42㎡ (19.8坪)
- ・築年数 20年

### PLAN①

キッチンの位置、形状を変えずにリフォーム

新しいキッチンに取替えし、食器棚は撤去してキッチンとお揃いのカップボードも設置。収納も充実して調理や後片付けもしやすくなり、見た目も一新。



#### A システムキッチン

同じL型のキッチンに取替。

#### B カップボード

収納力のあるカップボードを設置。食器や家電をすっきり収納。

#### E 内装

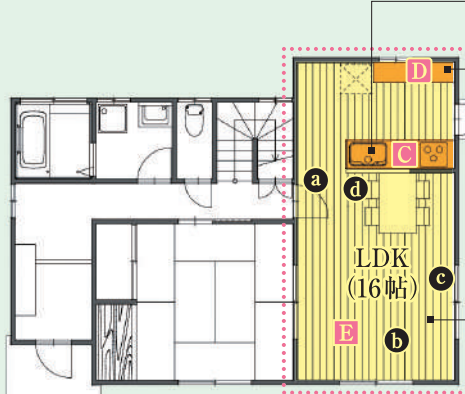
床材、天井・壁クロス、建具を新しく。明るいイメージに一新。

AFTER

### PLAN②

キッチンを対面I型に変えてリフォーム

キッチンの位置・形状を変え、食器棚は撤去して家電も収納できるカップボードを設置。コストを抑えて、会話が弾む対面キッチンを実現。



#### C システムキッチン

キッチンを移動して、造作対面I型キッチンに。

#### D カップボード

機能的な収納をキッチンの背面に設置。調理作業がスムーズに。

#### E 内装

対面キッチンの造作壁を新設し、床材、天井・壁クロス、建具を新しく。

AFTER

## 内装工事

### E リビングダイニングキッチンの内装工事



イメージ

Panasonic

#### a ドア H200cm



ベリテイス

#### b 床・フローリング (水まわり対応)



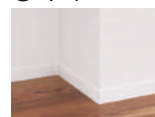
ベリテイスフロア トリプルコート



サンゲツ

#### e 天井・壁 クロス仕上げ

#### c 巾木



#### d 笠木



a~d Panasonic

[16帖 内装]

PLAN① 107.0万円 [301]

PLAN② 129.1万円 [302]

工事内容

- ①②共通：フローリング貼替、巾木取替、ドア取替、天井・壁クロス貼替
- ②のみ：旧キッチン部分補修工事、造作壁新設工事(笠木、巾木、クロス貼)

## 設備工事

### PLAN①

#### A システムキッチン取替(壁付L型→壁付L型)



壁付L型  
255×165 cm

Panasonic  
Vスタイル

#### B カップボード取付



ガラス扉

吊戸棚+  
カウンタープラン  
幅 180 cm

Panasonic  
Vスタイル

#### [キッチン取替・キッチンボード貼]

A L型 255×165 cm

174.7 万円 <sup>401</sup>

#### [カップボード取付]

B 幅 180 cm

37.6 万円 <sup>402</sup>

工事内容	A: 既存キッチン解体・撤去・廃棄工事、下地コンパネ工事、キッチンボード工事、キッチン取付工事、給排水・給湯工事、電気工事、ガス工事、換気工事ほか雑工事 B: カップボード設置工事、電気工事
------	--

#### 仕様 作業スペース広々、お手入れしやすいL型キッチン

扉  
VI10  
シリーズ



カウンター  
人造大理石



ガラストップガスコンロ  
両面焼ワイドグリル



食器洗い  
乾燥機  
浅型タイプ



スマートフードII



## 設備工事

### PLAN②

#### C システムキッチン取替(壁付L型→造作対面I型)



壁付I型(吊り戸なし)  
I型 240 cm

Panasonic Vスタイル

#### D カップボード取付



ハイフロア家電収納

ツール収納+吊り戸+  
家電収納プラン  
幅 180 cm

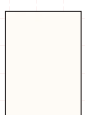
Panasonic Vスタイル

#### 仕様 スタンダード仕様のI型キッチン

扉  
VI10  
シリーズ



カウンター  
人造大理石



スキマレス  
シンク



ホーロー  
トップ  
ガスコンロ  
片面焼グリル



食器洗い  
乾燥機  
浅型タイプ



スマートフードII



#### [キッチン取替・キッチンボード貼]

C I型 240 cm

135.9 万円 <sup>403</sup>

#### [カップボード取付]

D

33.3 万円 <sup>404</sup>

工事内容	C: 既存キッチン解体・撤去・廃棄工事、下地コンパネ工事、キッチンボード工事、キッチン取付工事、給排水・給湯工事、電気工事、ガス工事、換気工事ほか雑工事 D: カップボード設置工事、電気工事
------	--

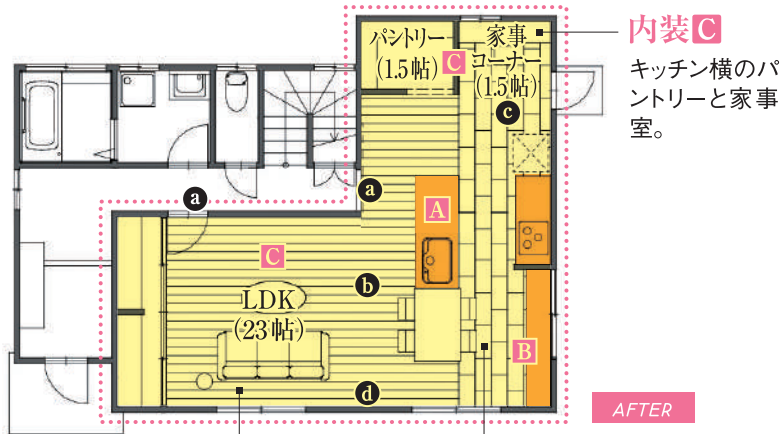
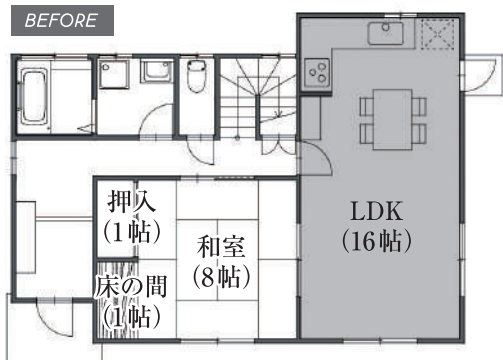
※対面造作壁工事、下地補修工事は ④ No.302に含まれます。

# Case.2 和室を取り込んだ広々LDK。家事コーナーと

## LDK 和室

### 間取り変更・フルリフォーム内装もリフォーム

和室を洋室にし、壁を取り払ってキッチン、ダイニング、リビングを一室に。  
キッチンは位置を変更し、対面II型に配置。収納力のあるパントリーや家事コーナーで家事がはかどるプランにしました。



#### お悩み

- ✓ 古く、暗い印象の壁付キッチン
- ✓ ダイニングにゆとりがない
- ✓ 使っていない和室を有効活用したい

#### 物件概要

- ・戸建て (2階建)
- ・1階床面積 65.42㎡ (19.8坪)
- ・築年数 20年

#### 内装C

キッチン横のパントリーと家事室。

#### 内装C

グレイッシュなカラーで統一。キッチン部には、水に強いフローリングを貼り、清掃性にも配慮。

#### キッチンA/B

調理効率の良い、II列型キッチン。背面にはワイドなカップボードを設置。対面で家族との会話も弾みます。

## 設備工事

### A システムキッチン取替(壁付L型→アイランド対面II型)



対面側

II列型プラン アイランド  
対面タイプ

210cm+165cm  
奥行80cm

タカラスタンダード トレーシア



キッチン側

#### キャビネット



うちにもホーロートレイ

かくせるホーローボックス

#### 仕様

ホーロー扉



家事らくシンク  
アクリル人造大理石



シンク下  
食洗機  
間口60cm



タッチレス  
ハンドシャワー水栓

### B カップボード取付



トールユニット+  
家電収納ユニット+  
カウンターユニット  
間口255cm

家電収納ユニット  
蒸気排出ユニット付

[キッチン移設・キッチンパネル貼]

A II列型 210cm+165cm

288.5万円 [501]

[カップボード取付]

B

80.9万円 [502]

工事内容	A: 既存キッチン解体・撤去・廃棄工事、下地コンパネ工事、キッチンボード工事、キッチン取付工事、給排水・給湯工事、電気工事、ガス工事、換気工事ほか雑工事 B: カップボード設置工事、電気工事
------	--

# パントリーでキッチンワークが快適に。

表示価格は標準工事費を含む提案プランの場合の参考価格です(税込)



AFTER イメージ

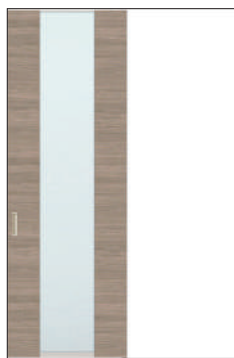
## 内装工事

### 和室解体・下地・キッチン・リビングダイニング・パントリー・家事コーナーの内装工事



イメージ

#### a 建具 (2箇所)



片引戸・ドア  
ラシッサD ラテオ



#### e 天井・壁 クロス仕上げ

サンゲツ



#### d 巾木

a~d LIXIL

#### b 床 フローリング (リビングダイニング)



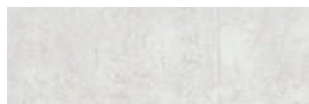
イメージ

ラシッサDフロア

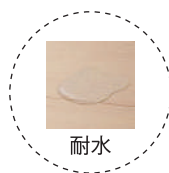


ラシッサ Dフロア アース

#### c 床 フローリング (キッチン)



ラシッサ Dフロア 耐水UDわん



[16帖+10帖 (旧和室・押入・床の間) 内装]

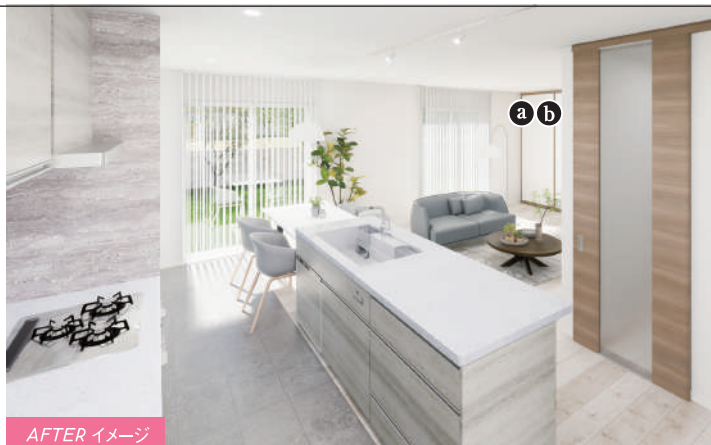
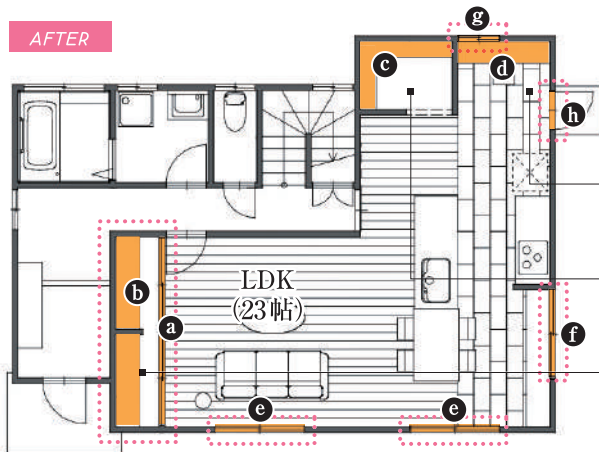
225.5万円 601

工事内容	旧和室解体・下地工事、旧キッチン解体・下地工事、パントリー3方枠取付、フローリング貼替、巾木取替、ドア取替、天井・壁クロス貼替、電気配線工事(器具別途)他雑工事
------	--

（プラスアルファのアイテム）

## LDKの収納や使い勝手をさらに向上させる

リビングの壁に開閉しやすい引分け戸を採用したリビングクローゼットを設置。内部には収納棚でリビングがすっきり片付きます。パントリー、家事コーナーも収納やデスクを設置。また内窓を設置して、断熱性や遮音性を向上させることで、LDKで過ごす時間を一層快適に。



### d デスク

ちょっとした作業や仕事ができるデスク

### c 収納棚

自由に組み替えできる棚で食材をしっかりとストック。

### a b リビングクローゼット

開閉が自由な引分け戸。美しい鏡面仕上げが特長。内部に棚もセットして使いやすく。

## 収納・造作工事

### リビングクローゼット

#### a 引分け戸



4枚 ソフトクローズ機能付  
間口345×高さ240cm

グッドア 南海プライウッド

#### b 内部収納棚



間口340cm

ウォールゼットノエル3  
南海プライウッド

[引分け戸取付・内部収納取付]

a+b

93.9万円 [701]

工事内容 引分け戸取付、棚設置工事、その他雑工事

※押入・床の間の解体、下地、床・壁・天井の内装工事はP6 Na601に含まれます。

### パントリー

#### c 収納棚



L型 165×120cm

ランバーシリーズ  
南海プライウッド

28.2万円 [702]

### 家事コーナー

#### d デスク



カウンター 幅165cm

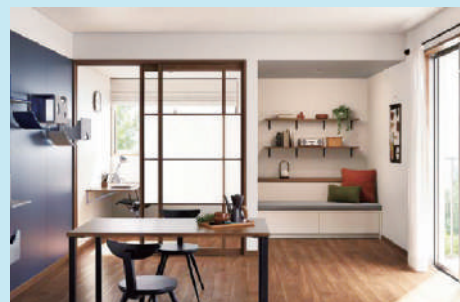
耐水メラミンカウンター  
LIXIL

13.1万円 [703]

## 「家事コーナー」を「ヌック」に

空間づくりの  
アイデア

ベンチや棚を設置して、家事の合間にママがひと息つける場所に。読書やキッズスペースとしても活用できます。



リラクスペンチ  
LIXIL

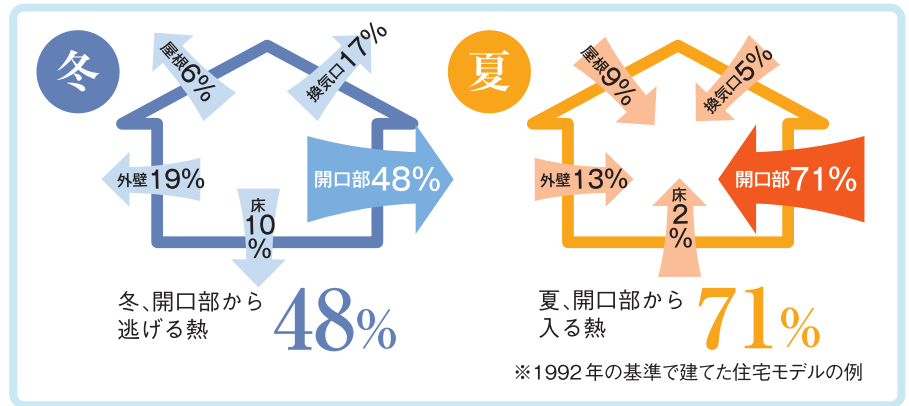
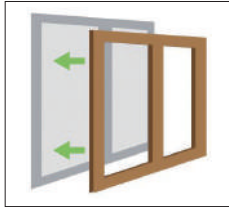
## 開口部断熱工事(樹脂内窓設置)

### 内窓で窓を断熱

熱の出入りが多い窓に内側に樹脂性の内窓を取付して断熱性を向上させることで、年間通して快適で、静かな室内環境を実現し、省エネにも貢献します。

#### 樹脂内窓取付

今ある窓の内側に取り付けるだけだから、リフォームに最適。



#### ㊦ 引き違い窓

##### 施工イメージ



㊦ 引き違い窓 2箇所 (掃き出し窓)  
幅 165×高さ 200 cm



㊦ ㊧ 引き違い窓 (腰窓・小窓)

- ㊦ 幅 165×高さ 80 cm
- ㊧ 幅 75×高さ 50 cm

ウチリモ 内窓  
YKK AP



#### ㊨ 勝手口ドア

幅 78×  
高さ 200 cm

ウチリモ 内窓  
YKK AP

[ガラス共通: Low-E 複層ガラス]

㊦ 引き違い窓 (掃き出し窓) 2箇所	37.9万円 <sup>801</sup>
㊦ 引き違い窓 (腰窓)	10.7万円 <sup>802</sup>
㊧ 引き違い窓 (小窓)	7.3万円 <sup>803</sup>
㊨ 勝手口ドア (開き戸)	18.6万円 <sup>804</sup>

## 「住宅省エネ2026キャンペーン」がスタートしました

家庭のエネルギー消費を抑え、快適な住環境づくりを支援する国土交通省、経済産業省及び環境省の3省の連携による「既存住宅の省エネルギーを支援する補助制度」です。対象となるリフォーム工事を行うことで、工事内容に応じた補助金を受け取れます。また、各事業のそれぞれについて組み合わせて利用すること(併用)が可能です。

【補助対象】補正予算案閣議決定日(令和7年11月28日)以降に対象工事に着手したものを対象。

補助金で  
おトクに  
リフォーム

### みらいエコ住宅2026事業

(Me住宅2026)

最大  
100万円

国土交通省



既存住宅の断熱改修(壁・床・天井・外壁)、エコ住宅設備の導入等の省エネ改修、子育て対応改修、バリアフリー改修等を行う場合に工事内容に応じた定額を補助。

詳しくは みらいエコ住宅2026事業  
URL <https://mirai-eco2016.mlit.go.jp>

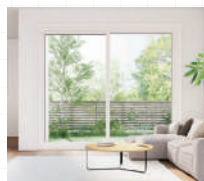


### 先進的窓リノベ2026事業

(断熱窓への改修促進等による住宅の省エネ・省CO2加速化支援事業)

最大  
100万円

環境省



先進的な断熱性能の高い窓への改修に関する費用に対して補助。また、窓改修と同一契約内でドア(開口部に取付られているもの)についても断熱性能の高いドアに改修する場合は対象。

詳しくは 先進的窓リノベ2026事業  
URL <https://window-renovation2026.env.go.jp>



# Spot Reform スポットリフォーム

気になる部分・エリアだけリフォーム。費用を抑えて快適な住まいに。



## キッチンリフォーム

### [システムキッチン取替]



壁付I型 255cm 扉グループ1  
LIXIL シエラ



食器洗い  
乾燥機

POINT



シロッコファン



スキットシンク



ホーロートップ  
ガスコンロ

### [カップボード設置]



カップボード+  
ハイカウンター  
プラン

キッチン取替・  
キッチンパネル貼  
I型 255cm **129.5**万円 [901]

カップボード取付  
幅165cm **33.5**万円 [902]

蒸気排出  
ユニット

### [キッチンパーツ取替]

シングルレバー混合水栓  
(既存ワンホールタイプの場合)

オールイン  
ワン浄水栓  
LIXIL



浄水カートリッジ内蔵

**6.2**万円 [903]

レンジフード  
(既存シロッコファンの場合)

シロッコファン  
BERS-3F  
FUJIOH



間口60cm **14.7**万円 [904]

ガスコンロ  
(既存ガスコンロの場合)

ガラストップ  
Fami ノーリツ



間口60cm **14.4**万円 [905]

IHクッキングヒーター  
(既存IHクッキングヒーターの場合)

3口IH 鉄・  
ステンレス対応  
M7STFシリーズ  
HITACHI



間口60cm **20.2**万円 [906]

工事内容	既存キッチン解体・撤去・廃棄費、下地コンパネ工事、キッチンパネル工事、キッチン取付工事、給排水・給湯工事、電気工事、換気工事他雑工事
------	--

## 浴室リフォーム

### [システムバス取替]



TOTO  
サザナ Nタイプ

### システムバスルーム取替

1216(0.75坪)サイズ

**152.2**万円 [907]

1616(1坪)サイズ

**158.9**万円 [908]

POINT



魔法びん浴槽



浴室換気暖房  
乾燥機



床ワイパー洗浄  
(きれい除菌水)

工事内容	既存システムバス解体・廃棄、給排水工事、電気配線工事、内装工事(脱衣室)、システムバス組立・設置
------	--

シャワーバス水栓  
(浴槽・洗い場兼用)



LIXIL  
クロマーレス



エコアクアスイッチ  
シャワー

**6.6**万円 [909]



安心・快適

TOTO  
三乾王

浴室暖房乾燥機取付  
(壁付タイプ)

**23.6**万円 [910]

## 洗面化粧台リフォーム (洗面化粧台取替)

### [洗面化粧台取替]

薄型カウンタータイプ



TOTO  
オクターブ Lite 間口75cm

**33.4**万円 [911]

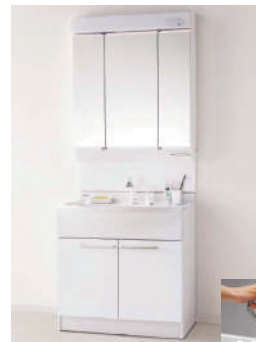


スウィング  
3面鏡



2段引出し

ボウルタイプ



Panasonic  
Mライン

**18.0**万円 [912]

・3面鏡  
・開き扉

水栓

工事内容	既存洗面台撤去・廃棄、給排水工事、電気配線工事、洗面台設置
------	-------------------------------

## トイレリフォーム

### [ウォシュレット一体形便器取替]



TOTO  
GG1-800  
リモコン付



トルネード洗浄



プレミスト

**30.3**万円 [913]

工事内容	既存便器撤去・廃棄、便器・便座設置、給排水・電気接続(新規配線は別途)
------	-------------------------------------

### [温水洗浄便座取替]

手動ハンドル式(便器洗浄)  
貯湯式



LIXIL  
シャワートイレ  
KB31A

**8.4**万円 [914]

洗面室・トイレ  
内装工事

設備工事  
にプラス

天井・  
壁クロス貼替  
床CFシート貼替・  
ソフト巾木取替

1帖 **9.4**万円 [915]

2帖 **14.4**万円 [916]

## 省エネ給湯機リフォーム



**エコジョーズ (ガス給湯器)**  
 設置フリー形 フルオートタイプ  
 リモコンマルチセット  
 20号タイプ 24号タイプ

**27.2**万円 [101] **28.5**万円 [102]

工事内容 既存ガス給湯器撤去・廃棄、給湯器設置、給排水・電気接続



**エコキュート**  
 フルオート  
 コミュニケーションリモコン

370ℓ 460ℓ

**63.5**万円 [103] **68.5**万円 [104]

工事内容 既存電気温水器撤去・廃棄、エコキュート設置、給排水・電気接続(新規基礎工事は別途)

## 内装・収納リフォーム

### [クロス貼替]



天井・壁

6帖 **12.9**万円 [105]  
 8帖 **15.8**万円 [106]  
 12帖 **23.1**万円 [107]  
 16帖 **27.9**万円 [108]



### [ドア取替]

リビングドア ガラス入り 室内ドア

H200cm LIXIL ラジッサS

**12.7**万円 [113] **10.4**万円 [114]



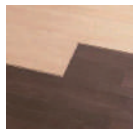
### [クローゼット折れ戸取替]

間口1間

H200cm LIXIL ラジッサS

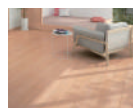
**12.6**万円 [115]

### [床材]



**重ね貼り**  
 既存の床に貼るだけ

6mm厚 6帖(10㎡)まで **16.4**万円 [109]  
 8帖(13㎡)まで **21.9**万円 [110]



**シートフローリング貼替**

12mm厚 6帖(10㎡)まで **24.5**万円 [111]  
 8帖(13㎡)まで **31.7**万円 [112]



**巾木取替**

**31.7**万円 [112]

### [収納ユニットの設置]



LIXIL ヴィータスパネル  
**クローゼットタイプ**  
 間口180cm

**31.1**万円 [116]



LIXIL ヴィータスパネル  
**押入タイプ**  
 間口180cm

**33.3**万円 [117]

### [玄関収納取替]



ベーシックタイプ

コ型  
 幅120cm×奥行40×高さ207cm

**20.9**万円 [118]

## 窓まわり・外まわりリフォーム

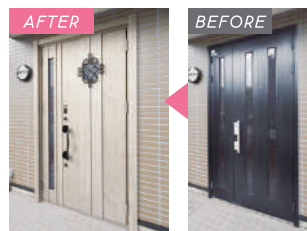
### [シャッター取付]



LIXIL リフォーム シャッター 手動タイプ

**13.5**万円 [119]  
**14.7**万円 [120]

### [玄関ドア取替] (リフォーム+断熱タイプ)



LIXIL リシェント 玄関ドア3 D77型・K4仕様

親子ドア W4.5尺 手動キー

**68.8**万円 [123]

### [玄関引き戸取替] (リフォームタイプ)



YKK AP かんたんドアリモ

複層ガラス仕様 W6尺

**断熱性 UP** **60.8**万円 [124]

### [勝手口ドア取替] (リフォーム+断熱タイプ)



LIXIL リシェント 勝手口ドア

POINT シリンダー付き 一般複層ガラス 開めたまま換気OK。

**40.6**万円 [125]

### [外付けシェード取付]



YKK AP アウターシェード スタンダードタイプ

W182×H177cm **8.4**万円 [121]  
 W182×H220cm **8.7**万円 [122]

### [屋根・外壁塗装]

塗装プラン【MODEL PLAN】  
 シンプルな総2階建(約30坪)  
 ●屋根面積(4寸勾配) 71.8㎡ ●外壁面積 153.45㎡

屋根 シリコン系塗料 **76.8**万円 [126]  
 フッ素系塗料 **85.5**万円 [127]

外壁 シリコン系塗料 **126.6**万円 [128]  
 フッ素系塗料 **145.2**万円 [129]

屋根・外壁 シリコン系塗料 **161.3**万円 [130]  
 フッ素系塗料 **188.6**万円 [131]

ご希望にあわせた塗料をご提案します



足場、高圧洗浄、下塗り、塗装、養生費  
 ※耐用目安年数 シリコン:10年~15年  
 フッ素:15年~20年

# Column Yondoku?

給湯の快適さはそのままに。  
最新省エネモデルで家計をバックアップ!

賢く節約

## 『省エネ給湯器リフォーム』 | 家庭で使うエネルギーの多くを占める給湯エネルギーを削減します。

### エコキュート (ヒートポンプ給湯機)

空気中の熱を利用し、お湯を沸かすヒートポンプ方式で電力消費を抑えます。



三菱電機

### ハイブリッド給湯機 (電気ヒートポンプ・ガス瞬間式併用型給湯機)

少ない電気でお湯を沸かす「ヒートポンプ」と高効率のガス「エコジョーズ」の組み合わせ。



リンナイ

### エネファーム (家庭用燃料電池)

ガスから取り出した水素と空気中の酸素の化学反応で電気を作り、発電時の熱でお湯を作ります。



Panasonic

## 補助金を活用しましょう



一定の基準を満たした高効率給湯器を導入する場合、機器・性能ごとに設けられた定額を補助。

### 〈補助対象〉

令和7年11月28日以降に対象工事に着手したものを

基本補助額(戸建て住宅・いずれか2台まで)

エコキュート	7万円/台
ハイブリッド給湯機	10万円/台
エネファーム	17万円/台

※要件による加算あり。

詳しくは [Q 給湯省エネ2026事業](https://kyutou-shoene2026.meti.go.jp) <https://kyutou-shoene2026.meti.go.jp>

経済産業省



このカタログの価格は標準工事費、商品代を含む参考価格表示(税込)ですが、お家の状況により表示価格と異なる場合、諸条件により掲載のリフォーム商品が施工できない場合もあります。また、メーカーの仕様・価格改定により、予告なく価格を変更する場合がありますので、あらかじめご了承ください。

お見積り・ご相談は無料!お気軽にお問合せください

## ホンダ開発株式会社 0120-535-820

【本社】〒351-0114 埼玉県和光市本町5-39 【有資格者多数在籍】宅地建物取引士一級/二級建築士一級/二級施工管理技士  
宅地建物取引業/国土交通大臣免許(17)第35号 建設業許可/国土交通大臣(般・特-7)第9277号

**本社** 埼玉県和光市本町5-39

**狭山** 埼玉県狭山市新狭山3-9-2

**浜松** 静岡県浜松市中央区葵東1-13-2

**鈴鹿** 三重県鈴鹿市大池3-13-20

**熊本** 熊本県菊池郡大津町平川1500

**栃木** 栃木県芳賀郡芳賀町芳賀台56-2

HPはこちら



幅広いエリアで  
対応しております



スマホで簡単!

WEBからのお問い合わせはこちら



※一部対応できないエリアもございますのでお問合せください